



1.HZ-Steigstrangprofil STP, L-Form

Artikel 6280, 6380, 6480 Weiß (ähnlich RAL 9010)

Artikel 56280, 56380, 56480 Weiß (ähnlich RAL 9010)

1.1. Produktbeschreibung:

Die HZ-Steigstrangprofile STP-L sind vielseitig einsetzbar. Sie können zum Abdecken von Sanitärleitungen, Solarleitungen im Außenbereich oder zum Abdecken von Abflussleitungen genutzt werden. Vorzugsweise werden sie zur Verkleidung vertikal verlegter Heizungsrohre (auch gedämmt) eingesetzt. Die horizontale Verlegung der HZSteigstrangprofile STP-L (z. B. an Decken) ist, unter Beachtung zusätzlicher Sicherungsmaßnahmen, ebenfalls möglich. Zwischenklig, zur Montage in Raumecken. Die Profile werden mittels spezieller HZ-Befestigungsklammern BFK-L montiert. Bedarf: 2 Stück HZ-Befestigungsklammern BFK-L pro Meter.

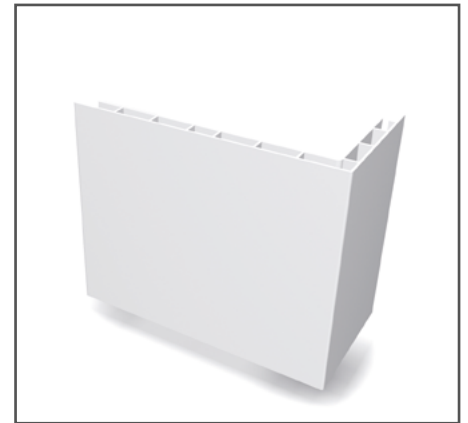


Abb. 1: HZ-Steigstrangprofil
STP, L-Form

1.2. Anwendungsbereich:

Bei der Modernisierung von Heizungsanlagen, aber auch bei der Erstinstallation im Neubau, liegen die Vorteile der Vorwandmontage / Aufputz Verlegung von Rohrleitungen aller Art klar auf der Hand:

- kein Stemmen von Mauerschlitzen
- kaum Bauschutt
- geringe Lärm- und Staubbelastung
- permanente, einfache Zugänglichkeit der Installation
- kurze Montagezeiten
- Kostenvorteil

Das HZ-System eignet sich besonders für die Sanierung von Heizungsanlagen in bewohnten Räumen.



HZ-Steigstrangprofil STP, L-Form

HZ-Steigstrangprofil STP, L-Form

Artikel 6280, 6380, 6480 Weiß (ähnlich RAL 9010)

Artikel 56280, 56380, 56480 Weiß (ähnlich RAL 9010)

1.3. Produktdaten:

- stabiles Hohlkammerprofil aus PVC-U (Hart PVC), bleifrei, mit Calcium-Zink Stabilisatoren
- UV-beständig
- frei von HBCD
- formstabil bis 90° C Vorlauftemperatur
- normal entflammbar
- Brandklasse B2
- schlagfest
- recyclingfähig
- streich - und tapezierfähig
- demontierbar ohne Zerstörung
- Lieferlänge: 2 Meter oder 3 Meter

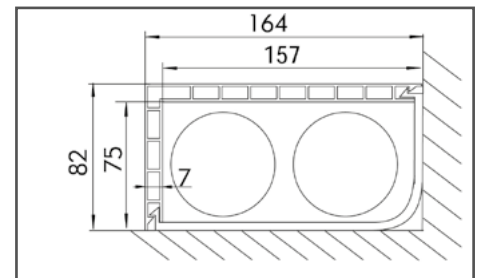


Abb. 2: Maßzeichnung HZ-STP-L, Artikel 6280 / Artikel 56280

1.3.1. Artikel 6280/ Artikel 56280

L-Profil 75 x 150 mm Innenmaß

3m Länge

- VE: 24 m / Karton
- VE Länge: 3050 mm
- VE Breite: 280 mm
- VE Höhe: 130 mm
- VE Gewicht: 22,44 kg

2m Länge

- VE: 16 m / Karton
- VE Länge: 2040 mm
- VE Breite: 280 mm
- VE Höhe: 130 mm
- VE Gewicht: 14,96 kg

Artikel 6289

Bestigungsklammer BFK-L 150

- Material PPGF 30
- VE 40 Stück / Beutel
- VE Länge: 345 mm
- VE Breite: 310 mm
- VE Höhe: 100 mm
- VE Gewicht: 1,35 kg
- Bedarf: 2 Stück / Meter

Artikel 784

Enddeckel ES STP 150

- Material PS
- VE 10 Stück / Beutel
- VE Länge: 200 mm
- VE Breite: 170 mm
- VE Höhe: 60 mm
- VE Gewicht: 0,37 kg

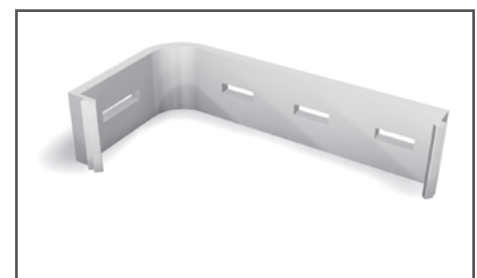


Abb. 3: HZ-Befestigungsklammer BFK-L für STP-L



Abb. 4: HZ-Enddeckel für STP



HZ-Steigstrangprofil STP, L-Form

HZ-Steigstrangprofil STP, L-Form

Artikel 6280, 6380, 6480 Weiß (ähnlich RAL 9010)

Artikel 56280, 56380, 56480 Weiß (ähnlich RAL 9010)

1.3.2. Artikel 6380

L-Profil 100 x 200 mm Innenmaß

3m Länge

- VE: 24 m / Karton
- VE Länge: 3050 mm
- VE Breite: 270 mm
- VE Höhe: 175 mm
- VE Gewicht: 29,04 kg

2m Länge

- VE: 16 m / Karton
- VE Länge: 2040 mm
- VE Breite: 270 mm
- VE Höhe: 175 mm
- VE Gewicht: 19,36 kg

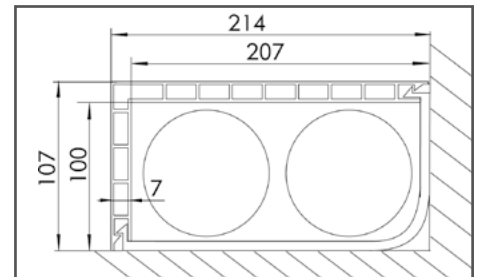


Abb. 5: Maßzeichnung HZ-STP-U Artikel 880

Artikel 6389

Bestigungsklammer BFK-L 200

- Material PPGF 30
- VE 40 Stück / Beutel
- VE Länge: 400 mm
- VE Breite: 310 mm
- VE Höhe: 110 mm
- VE Gewicht: 1,56 kg
- Bedarf: 2 Stück / Meter

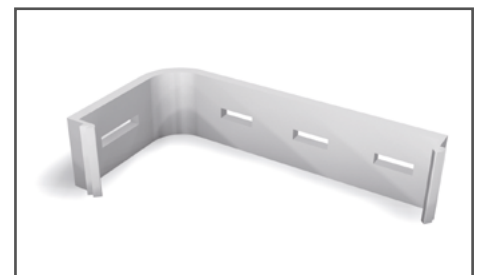


Abb. 6: HZ-Befestigungsklammer BFK-L, für STP-L

Artikel 984

Enddeckel ES STP 150

- Material PS
- VE 10 Stück / Beutel
- VE Länge: 230 mm
- VE Breite: 230 mm
- VE Höhe: 70 mm
- VE Gewicht: 0,69 kg



Abb. 7: HZ-Enddeckel für STP



HZ-Steigstrangprofil STP, L-Form

HZ-Steigstrangprofil STP, L-Form

Artikel 6280, 6380, 6480 Weiß (ähnlich RAL 9010)

Artikel 56280, 56380, 56480 Weiß (ähnlich RAL 9010)

1.3.3. Artikel 6480

L-Profil 200 x 200 mm Innenmaß

3m Länge

- VE: 24 m / Karton
- VE Länge: 3050 mm
- VE Breite: 475 mm
- VE Höhe: 235 mm
- VE Gewicht: 40,08 kg

2m Länge

- VE: 16 m / Karton
- VE Länge: 2040 mm
- VE Breite: 475 mm
- VE Höhe: 235 mm
- VE Gewicht: 26,72 kg

Artikel 989

Bestigungsklammer BFK-U 200

- Material PPGF 30
- VE 40 Stück / Beutel
- VE Länge: 345 mm
- VE Breite: 310 mm
- VE Höhe: 100 mm
- VE Gewicht: 1,68 kg
- Bedarf: **4 Stück / Meter**

1.4. Montagehinweis

Befestigt werden die HZ-Steigstrangprofile STP-L in Raumecken mit den dazugehörigen HZ-Befestigungsklammern BFK-L. Montageabstand der BFK-L ca. 50 cm, Befestigung mittels HZ-Nageldübel ND Artikel 204.

Es ist möglich, die Profile mit Acrylfarbe zu streichen bzw. zu tapezieren. Dazu die Oberfläche fein anschleifen und reinigen.

Bei der horizontalen Verlegung der Profile unter der Decke sind zusätzliche Sicherungsmaßnahmen erforderlich.

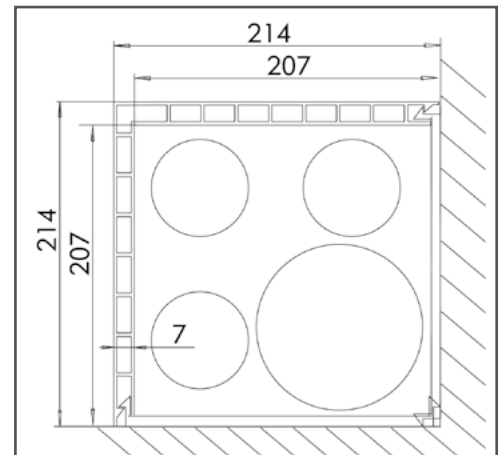


Abb. 8: Maßzeichnung HZ-STP-U Artikel 980 / Artikel 56480



Abb. 9: HZ-Befestigungsklammer BFK-U für STP-L



HZ-Steigstrangprofil STP, L-Form

Artikel 6280, 6380, 6480 Weiß (ähnlich RAL 9010)

Artikel 56280, 56380, 56480 Weiß (ähnlich RAL 9010)

1.5. Bestelldaten

| HZ-Steigstrangprofil STP, L-Form | | | | |
|----------------------------------|------------------|-------------------|--|-----------------|
| | Länge 3000 mm | Länge 2000 mm | Befestigungs- klammer | Abdeckung |
| 75 x 150 mm | Art.-Nr. 6280 | Art.-Nr. 56280 | Art.-Nr. 6289 | Art.-Nr. 884 |
| 100 x 200 mm | Art.-Nr. 6380 | Art.-Nr. 56380 | Art.-Nr. 6389 | Art.-Nr. 984 |
| 200 x 200 mm | Art.-Nr. 6480 | Art.-Nr. 56480 | Art.-Nr. 989* * Bedarf STP 6480- 4 Stück/ Meter | — |

2. Zubehör

2.1. Zubehör für HZ-STP

Umfangreiches Sortiment an Zubehör, passend für alle HZ -Steigstrangprofile STP.

Siehe Daten & Fakten Nr. 31



Abb. 10: HZ-Abhebewerkzeug



HZ-Steigstrangprofil STP, L-Form

Artikel 6280, 6380, 6480 Weiß (ähnlich RAL 9010)**Artikel** 56280, 56380, 56480 Weiß (ähnlich RAL 9010)**3. Systemkomponenten****3.1. HZ-Sockelleisten**

Mit den HZ-Sockelleisten werden Heizungsrohre verkleidet, die Aufputz im Sockelbereich, parallel zum Fußboden verlegt sind.

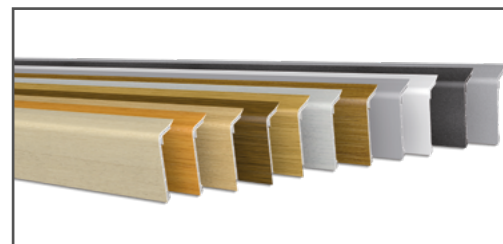


Abb. 11: HZ-Sockelleisten

Siehe Daten & Fakten Nr. 1-8

3.2. HZ-Heizkörperanschlussgarnituren

HZ-Heizkörperanbindung hinter HZ-Sockelleiste. Aufeinander abgestimmte Systemkomponenten.

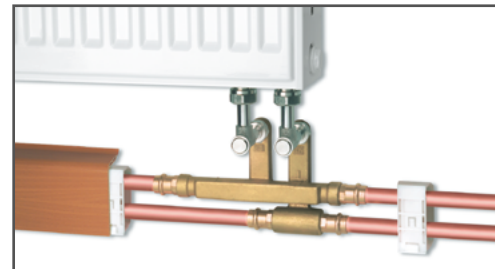


Abb. 12: HZ-Heizkörperanschluss

Siehe Daten & Fakten Nr. 22-28

Gültig ab: 01.12.2022

Bei weiteren Fragen stehen wir Ihnen gerne unter den unten aufgeführten Kontaktdaten zur Verfügung.

Hans Weitzel GmbH & Co. KG

Konrad-Adenauer-Straße 20

D-55218 Ingelheim

Stefan Steinbach

Tel: +49 (0) 6132 79 089 28

Fax: +49 (0) 6132 78 36 28

Mail: verkauf@hz-weitzel.de