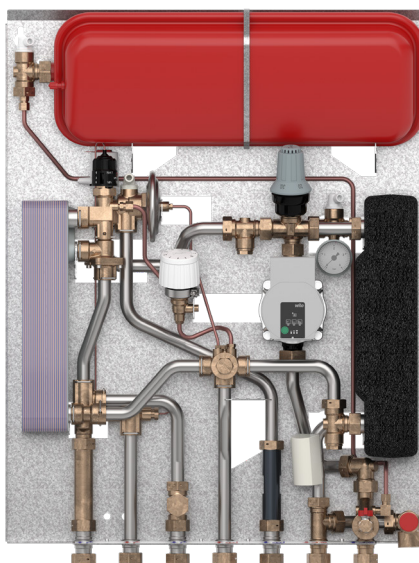


Datenblatt

VX-F-Wohnungsstation für indirekte Heizung und Warmwasser

Wohnungsstation für indirekte Heizung und Warmwasserbereitung im Durchlaufprinzip. Für Wohnungen, Ein- und Mehrfamilienhäuser



Anwendung

Die VX-F ist eine kompakte Wohnungsstation, die sich durch hohe Leistung und einfache Bedienung auszeichnet. Der VX-F eignet sich besonders für Zweirohrsysteme und Systeme mit Radiatoren- oder Fußbodenheizung, die von einem angeschlossenen Fernwärmesystem, einem Blockheizsystem oder einer zentral gelegenen Kesselanlage in einem Mehrfamilienhaus versorgt werden.

Die VX-F ist als Unterputzvariante mit einem Unterputzkasten in den Größen B 690 x H 1350 x T 150 und B 850 x H 1350 x T 150 oder als Aufputzvariante erhältlich.

Die VX-F Stationen sind für die separate Montage oder für den Einsatz mit einer VX-F Verteilereinheit mit 2 bis 12 Heizkreisen vorbereitet.

Fernwärme (DH)

Die Wohnungsstation ist mit Bauteilen wie Differenzdruckregler, Schmutzfänger, thermischem Bypass und Passstück sowie Fühlertaschen für den Einbau eines Wärmehählers vorgefertigt.

Heizung (HE)

Die Heizungsseite besteht aus Plattenwärmetauscher, Sicherheitsventil, Manometer, Ausdehnungsgefäß und Klasse A-gekennzeichneten Niedrigenergie-Umwälzpumpe. Für die Vorlauftemperaturregelung der Heizungsseite wird ein Vorlauftemperaturregler, Typ FTC, eingesetzt. Die VX-F-Stationen sind je nach Anwendung - Fußbodenheizung oder Heizkörperheizung - unterschiedlich ausgestattet. VX-F Stationen für Fußbodenheizungen sind mit einem Sicherheitsthermostat und einem Zonenventil RA-C / thermischen Stellantrieb TWA ausgestattet, um eine Überhitzung zu verhindern.

Warmwasser (DHW)

Die Warmwasseraufbereitung erfolgt im Wärmetauscher nach dem Durchflussprinzip und die Temperaturregelung übernimmt der selbsttätige Regler mit integriertem Differenzdruckregler – der TPC-M.

Höchster Bedienungskomfort wird durch die kombinierte hydraulische und thermostatische Regelung des TPC-M Reglers erreicht. Der durchflussgesteuerte Teil lässt den primär- und sekundärseitigen Durchfluss durch den Wärmetauscher nur dann zu, wenn Warmwasser entnommen wird, und sperrt den Durchfluss unmittelbar nach Beendigung des Entnahmevergangs.

Der thermostatische Teil regelt die Warmwassertemperatur.

Der TPC - M Regler mit integriertem Differenzdruckregler gleicht auch schwankende Vorlauftemperaturen und Differenzdrücke aus und sorgt so für eine stets konstante Warmwassertemperatur.

Zur Erfassung des Kaltwasserverbrauchs ist die VX-F-Wohnungsstation mit einem Passstück für die Montage eines Kaltwasserzählers im Kaltwassereintritt ausgestattet.

Optionen

Der VX-F ist standardmäßig mit einer Bypass-Funktion ausgestattet und kann mit und ohne Warmwasserkirkulation bestellt werden

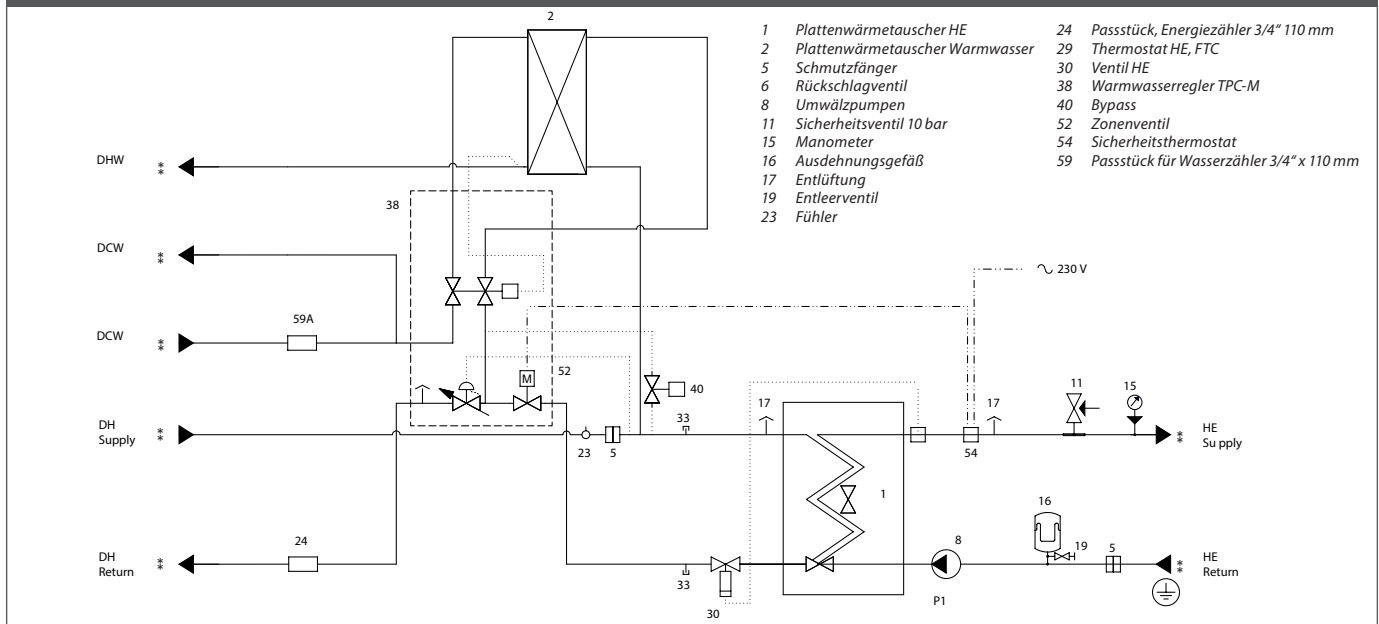
Design

Alle Rohre sind aus Edelstahl gefertigt. Die Verbindungen werden durch Muttern und Dichtungen hergestellt. Der VX-F kann mit weiß lackierter Stahlabdeckung für die Unterputzmontage oder für die Aufputzmontage geliefert werden. Der VX-F wird standardmäßig ohne Unterputzkasten und

MERKMALE UND VORTEILE

- Indirekte Heizung, Warmwasserbereitung nach dem Durchflussprinzip
- Innovativer, energiesparender Regler TPC-M in Kombination mit Hochleistungswärmetauscher für bedarfsgerechte Warmwasserbereitung ohne Leerlaufverluste Funktion
- Thermostatische Steuerung der Heizungstemperatur (HE)
- Leistung: 15 kW HE / 37-55 kW PWH
- Minimaler Platzbedarf für die Installation
- Für die Montage im Unterputzkasten oder an der Wand
- Rohre und Wärmetauscher aus Edelstahl
- Minimiertes Risiko von Kalk- und Bakterienbildung

SCHALTUNGSBILD - BEISPIEL - Variante mit Fußbodenheizung und Zirkulation



Design-Spezifikationen:

Nennndruck (prim/sec.): PN 16
 Max. Vorlauftemperatur: 100 °C (Auslegungstemp.)
 Min. ΔP: Siehe
 Kapazitätsbeispiele
 PWC statischer Druck: $p_{min} = 1,5 \text{ bar}$
 Lötmaterial (HEX): Kupfer

Gewicht ohne Deckel.: Max. 30 kg
 (inkl. Verpackung)

Abmessungen (mm): H 580 × B 765 × T 151

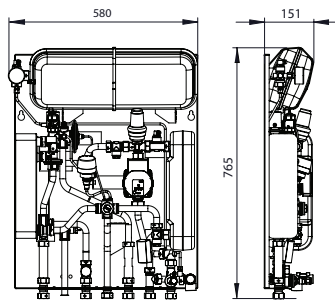
Stromversorgung: 230 V AC

Umwälzung:

Denken Sie daran, das Zirkulationsset für Anlagen mit Warmwasserzirkulation zu bestellen.

Isolierung und Füllleitung sind nicht dargestellt.

Maßskizze:



Anschlussgrößen:

DH: G 3/4" (ET)
 DCW, DHW, HE: G 3/4" (ET)
 Auflagenhöhe: * R 1/2" (IT)

* option

Verbindungen:

1. Kaltwasser (PWC)
2. Warmwasser (PWH)
3. Warmwasser (PWH)
4. Fernwärme (DH) Vorlauf
5. Fernwärme (DH) Rücklauf
6. Heizung (HE) Vorlauf
7. Heizung (HE) Rücklauf

Zubehör und Optionen:

Unterputzdose, B850 x H1350 x T150 mm,
 inkl. Montageschiene: 145H4908
 Tür + Rahmen für Unterputzkasten
 145H4908, B850 x H1350 mm: 145H4909
 Unterputzdose, B690 x H910 x T150 mm,
 inkl. Montageschiene: 145H4902
 Tür + Rahmen für Unterputzkasten
 145H4902, B690 x H910 mm: 145H4903

PWH: LEISTUNGSBEISPIELE 10/50°C

Gerätetyp HEX	PWH Ka- pazität [[kW]]	Temperatur primär Vorlauf/ Rücklauf [°C]	Druck- verlust Primär [*kPa]	Durch- flussmenge Primär* [l/h]	Zap- fung [l/ min.]
XB06H-1 26 Cu/E (Typ 1)	37	65/21	23	730	13,3
	43	65/22	40	850	15,3
XB06H-1 40 Cu/E (Typ 2)	45	65/20	22	867	16,1
	49	65/21	30	950	17,5
XB06H+ 60 Cu (Typ 3)	55	65/16	27	950	19,4
	38	55/21	27	950	13,6
XB06H-1 56 E (Typ 3)	51	65/19	28	950	18,3
	34	55/24	28	950	12,5

* Energiezähler nicht enthalten.

HEIZUNG: LEISTUNGSBEISPIELE

Typ	Heizung Kapazität kW	Temp. primär [°C]	Temp. sekundär [°C]	Druckver- lust *prim. [kPa]	Durch- flussmenge primär [l/h]	Durch- flussmenge sekundär [l/h]	Druck- verlust *sec. [kPa]
XB 06H-1 16	10	70/40,35	35/60	38	287,4	346,8	5
XB 06H-1 16	10	60/30,75	30/40	62	294,4	865,2	27

* Wärmezähler nicht enthalten.

Danfoss GmbH, Deutschland: Climate Solutions • danfoss.de • +49 69 8088 5400 • cs@danfoss.de

Danfoss Ges.m.b.H., Österreich: Climate Solutions • danfoss.at • +43 720548000 • cs@danfoss.at

Danfoss AG, Schweiz: Climate Solutions • danfoss.ch • +41 615100019 • cs@danfoss.ch

Alle Informationen, einschließlich, aber nicht beschränkt auf Informationen zur Auswahl von Produkten, ihrer Anwendung bzw. ihrem Einsatz, zur Produktgestaltung, zum Gewicht, den Abmessungen, der Kapazität oder zu allen anderen technischen Daten von Produkten in Produkthandbüchern, Katalogbeschreibungen, Werbungen usw., die schriftlich, mündlich, elektronisch, online oder via Download erteilt werden, sind als rein informativ zu betrachten, und sind nur dann und in dem Ausmaß verbindlich, als auf diese in einem Kostenvoranschlag oder in einer Auftragsbestätigung explizit Bezug genommen wird. Danfoss übernimmt keine Verantwortung für mögliche Fehler in Katalogen, Broschüren, Videos und anderen Drucksachen. Danfoss behält sich das Recht vor, ohne vorherige Bekanntmachung Änderungen an seinen Produkten vorzunehmen. Dies gilt auch für bereits in Auftrag genommene, aber nicht gelieferte Produkte, sofern solche Anpassungen ohne substantielle Änderungen der Form, Tauglichkeit oder Funktion des Produkts möglich sind. Alle in dieser Publikation enthaltenen Warenzeichen sind Eigentum von Danfoss A/S oder Danfoss-Gruppenunternehmen. Danfoss und das Danfoss Logo sind Warenzeichen der Danfoss A/S. Alle Rechte vorbehalten.