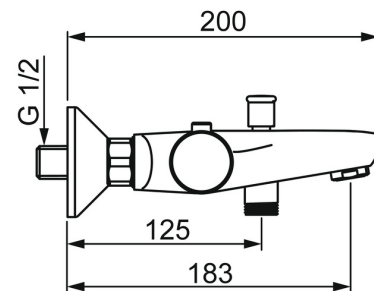
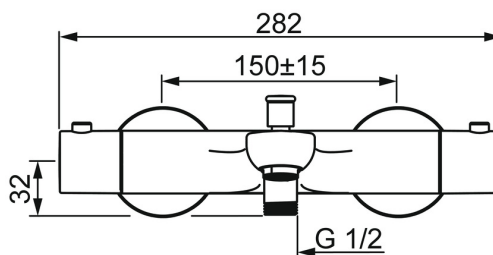
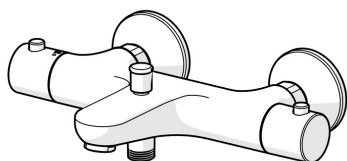


EAN: 4015474277649
static.hansa.com/58372101



- Wanne & Dusche
- Thermostat
- Wandmontage
- Chrom
- Feststehender Auslauf
- CASCADE® Strahlregler
- Temperatureinstellgriff, Durchflusseinstellgriff, Eco-Funktion für die Wassermenge
- Zugumsteller, Automatische Rückstellung
- Eco-Durchfluss
- THERMO COOL: Mehr Sicherheit durch minimales Erwärmen des Armaturengehäuses, Sicherheitssperre gegen Verbrühen bei 38°C
- Thermostatkartusche zur Temperaturreglung, Oberteil mit keramischen Dichtscheiben zur Wassermengeneinstellung für einen Abgang, Rückflussverhinderer, Schmutzfilter
- S-Anschlüsse
- Armaturenkörper aus entzinkungsbeständigem Messing (DZR)
- Eigensicher gegen Rückfließen im häuslichen Gebrauch (nach DIN EN 1717)



Technische Daten

Durchflusseigenschaften

Durchfluss bei 3 bar

20.4 / 19.2 l/min

Technische Eigenschaften

DN-Größe (Nennmaß)

max. +80°C

Arbeitsdruck

1-10 bar

Anschlussgröße

G1/2

Installationsabstand

150 ± 15 mm

Ausladung

180 mm

Sicherungseinrichtung (EN1717)

EB

Werkstoff

Messing

Vorschriften

EN Standard

EN 1111

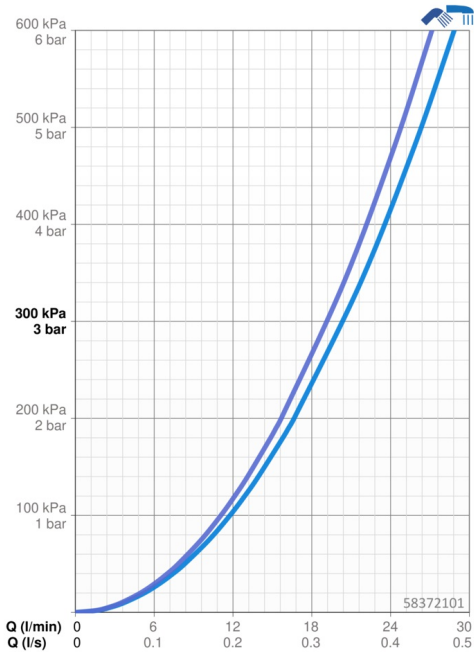
Geräuschklasse

I (ISO 3822)

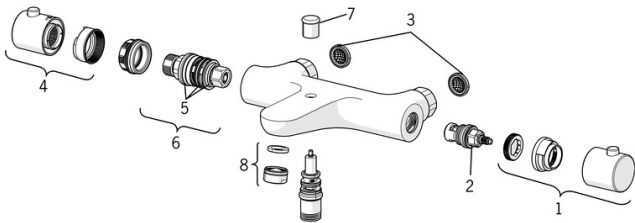
Zulassungen und Deklarationen

Konformitätserklärung

DoC



Ersatzteile



SP58372101

	Name	Art.-Nr.
01	Mengen-Einstell-Griff	59914208
02	Oberteil, G1/2	59914111
03	Schmutzfilter, G3/4	59911076
04	Temperatur-Wählgriff	602062V
05	O-Ringsatz	59914113
06	Thermostatkartusche, 3,4	59914114
07	Umsteller, automatisch	59912706
08	Luftsprudler, M24x1 D	59911829
N.I.	Anschlussmutter, G3/4, AF30	59902230
N.I.	Haltering, 23.9x15.2x2	59902689
N.I.	S-Anschluss, G3/4xG1/2	59904793
N.I.	Rosette	59904796
N.I.	Rückschlagventil	59905714
N.I.	Nippel	59911075