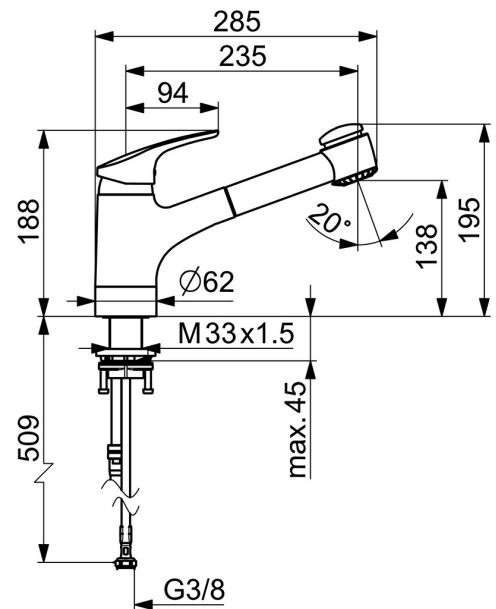
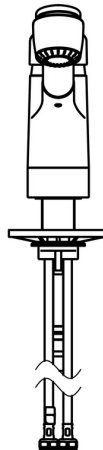
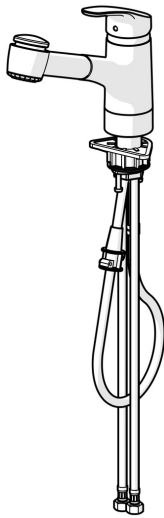


EAN: 4015474276628
static.hansa.com/01382283



- Küche
- Einhebelmischer
- Standmontage
- Chrom
- Schwenkbarer Auslauf, Ausziehbarer Auslauf, gegossen
- CASCADE® Strahlregler
- Hebel mit W+K-Kennzeichnung, Einhandbedienhebel/Griff
- Brauseschlauch (1400 mm)
- Temperaturbegrenzer, Heißwassersperre einstellbar (im Lieferumfang enthalten)
- ø 4.8 classic Steuerpatrone mit keramischen Dichtscheiben zur Wassermengen- und Temperatureinstellung, Rückflussverhinderer
- Anschluss über flexible Druckschläuche
- Messing in Trinkwasserkontakt enthält weniger als 0,3% Blei, Armaturenkörper aus entzinkungsbeständigem Messing (DZR), Wasserwege ohne Nickelbeschichtung
- Eigensicher gegen Rückfließen im häuslichen Gebrauch (nach DIN EN 1717)
- 2-strahlig



Technische Daten

Durchflusseigenschaften

| | |
|---------------------------|------------|
| Spar-Durchfluss bei 3 bar | 6.0 l/min |
| Durchfluss bei 3 bar | 12.0 l/min |

Technische Eigenschaften

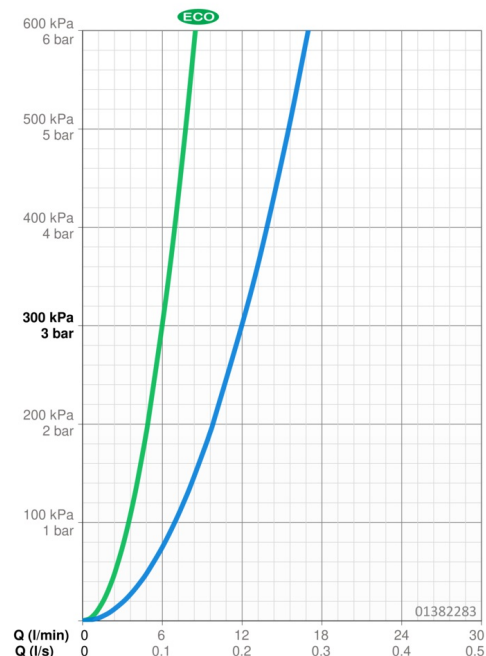
| | |
|--------------------------------|------------|
| DN-Größe (Nennmaß) | DN15 |
| Warmwasserversorgung | max. +70°C |
| Arbeitsdruck | 0.5-10 bar |
| Anschlussgröße | G3/8 |
| Ausladung | 235 mm |
| Sicherungseinrichtung (EN1717) | EB |
| Werkstoff | Messing |

Vorschriften

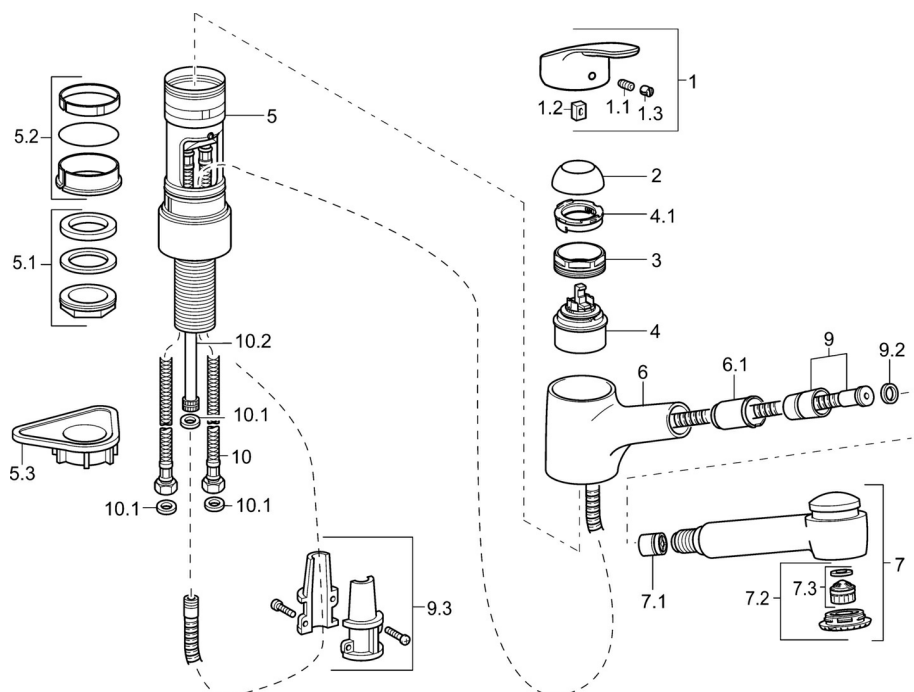
| | |
|----------------|--------------|
| EN Standard | EN 817 |
| Geräuschklasse | I (ISO 3822) |

Zulassungen und Deklarationen

| | |
|-----------------------|-----------------|
| ABP | PA-IX 10131/IBO |
| Konformitätserklärung | DoC |



Ersatzteile



SP01382283

| | Name | Art.-Nr. |
|------|-------------------------------------|----------|
| 1 | Hebel, L=93 mm | 01880083 |
| 1.1 | Schraube, M5x8, SW2.5 | 59904755 |
| 1.2 | Kunststoffadapter | 59904778 |
| 1.3 | Dekorkappe Grau | 59912112 |
| 2 | Abdeckkappe | 59912647 |
| 3 | Ringschraube, M50x1, SW45 | 59904775 |
| 4 | Kartusche, 4.8 eco | 59904601 |
| 4.1 | Warmwasser Begrenzer | 59904759 |
| 5.1 | Befestigungssatz | 59913479 |
| 5.2 | Dichtungskit | 59912646 |
| 5.3 | PVC-Befestigungsplatte | 59910008 |
| 6 | Auslauf Ausgelaufen | 59912721 |
| 6.1 | Schlauchdurchführung | 59912724 |
| 7 | Ausziehbarer Auslauf | 59912722 |
| 7.1 | Rückschlagventil | 59905714 |
| 7.2 | Handbrause Platte | 59913878 |
| 7.3 | Luftsprudler, M22/M24 B | 59905901 |
| 9 | Schlauch, L=1400 | 59912720 |
| 9.2 | Dichtungsring, d 21x12x2 | 59912304 |
| 9.3 | Halterung | 59906600 |
| 10 | Anschlußschlauch, L=600, G3/8-M10x1 | 59912719 |
| 10.1 | Dichtung, 9.5x14.4x2 | 59912551 |
| 10.2 | Anschlussrohr, M10x1, M14x1, L=230 | 59912718 |