**TECEdrainprofile Ablauf "Norm", DN 50 Auslauf seitlich**

Artikelnummer: 673002

LE 1: 1 St.

**Beschreibung:**

Ablauf für TECEdrainprofile Duschprofile, zum Einbau im Estrich, zum seitlichen Anschluss an eine DN 50 Abwasserleitung. Mit werkseitig befestigter und klickbarer Seal System Dichtmanschette. Erfüllt die Anforderungen der EN 1253-1 und DIN 18534.

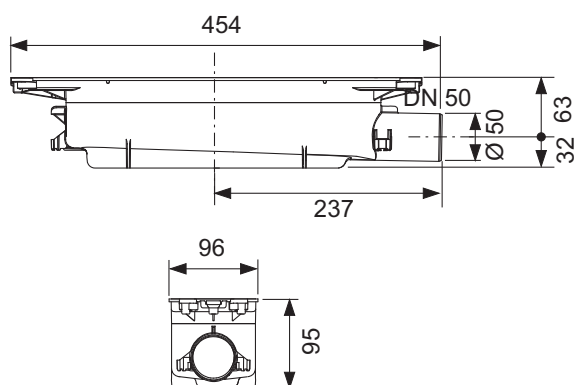
- min. Aufbauhöhe 95 mm (Unterkante Ablauf bis Oberkante Estrich)
- Ablaufleistung $\geq 0,72/\geq 0,82$ l/s (nach EN 1253 bei 10/20 mm Aufstau über Profildeckel)
- Sperrwasserhöhe 50 mm
- Geruchsverschluss entnehmbar
- Estrichverankerung integriert
- werkseitig befestigte, klickbare und flexible Dichtmanschette mit Seal System
- passend vorgefertigter Schallschutzstreifen
- Bauschutzabdeckung
- verschiebbare/bewegliche Dichtung zur Verbindung mit TECEdrainprofile Duschprofil und zum Ausgleich von Bautoleranzen

Bitte separat bestellen:

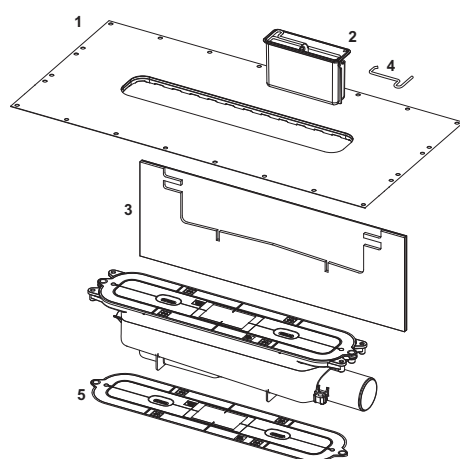
- Wand- und Bodenmontagehalter oder Montagefüße (optional)
- Schallschutzmatte Drainbase (optional)

Vertriebsdaten:

Produktname: TECEdrainprofile Ablauf "Norm", DN 50 Auslauf seitlich
Warengruppe: 608
Produktgruppe: 3006080020



Ersatzteile:



- | | | |
|---|--------|-----------------------------------------------------------------|
| 1 | 675005 | klickbare Seal System Dichtmanschette |
| 2 | 675008 | Geruchsverschluss für Ablauf "Norm" |
| 3 | 675004 | Schallschutzstreifen für Ablauf "Norm", "flach" und "senkrecht" |
| 4 | 675009 | Entnahmehaken für Geruchsverschluss |
| 5 | 675016 | Bauzeitschutzdeckel für Abflüsse, inkl. Befestigungsschrauben |