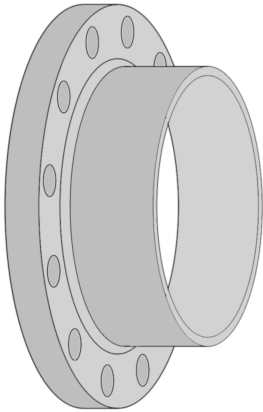


# Longtherm Anschlussverschraubung DN80/PN40 für R\_B-235 aus Stahl C22.8N



## Merkmale

Typ	R_B-235
Gehäusewerkstoff	Stahl C22.8N
Dichtungsmaterial	EPDM
Durchmesser	200 mm
Tiefe	21 mm
Gewicht	5,18 kg

## Beschreibung

Longtherm

Compac-Gegenflansch als Vorschweißflansch PN 40 inklusive verzinkten Schrauben 8.8 und Dichtungen. Passend für Longtherm Plattenwärmetauscher mit Compac-Flanschanschlüssen im Set (2 Stück).