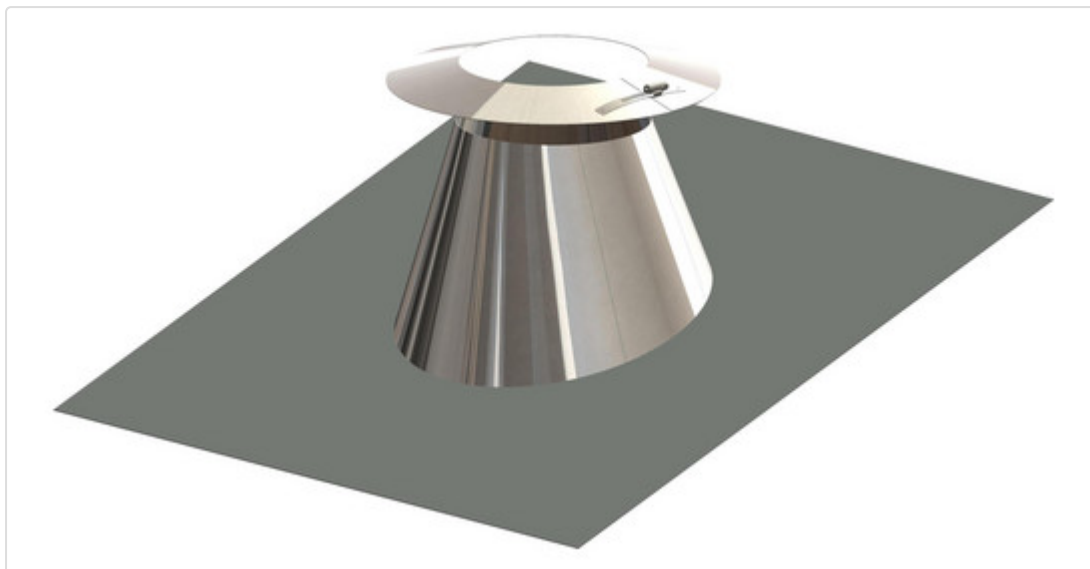


Datenblatt für Artikel 704768

AT Dachdurchführung 6-32 Grad DN125/190 mit Wetterkragen Edelstahl blank



STAMMDATEN

Artikel-Typ	Produkt
GTIN	4250190645482
Einheit Inhalt	Stück
Einheit Bestellung	Stück
Mindestbestellmenge	1.00000 Stück
Bestellschritt	1.00000 Stück
Ursprungsland	DE
Zolltarifnummer	39174000

LOGISTISCHE DATEN (INKL. GRUNDVERPACKUNG)

Breite	600.00000 mm
Höhe	800.00000 mm
Tiefe	600.00000 mm
Gewicht	10.00000 kg

Datenblatt für Artikel 704768

BESCHREIBUNG

Dachdurchführung 6-32 Grad DN125/190
mit Wetterkragen Edelstahl blank
Ohne CE-Kennzeichnung nach DIN EN 14471
AUßENWAND - ABGASSYSTEME
AT Dachdurchführung 6-32 Grad DN125/190
mit Wetterkragen Edelstahl blank

MERKMALE

ETIM-7.0: Dachdurchführungsziegel (EC010115)

Werkstoff	Blei
Dachziegeltyp	universal
Anzahl Ziegel	1
Horizontale Durchführung	Nein
Vertikale Durchfuhr	Ja
Farbe	sonstige
Dachschräge	6 - 32 °
Mit Gleitschale	Nein
Ausführung der Gleitschale	-
Systemdurchmesser	195 mm

WEITERE ARTIKEL

Ersatzteile



704728
AT Wandrosette DN125/190 Edelstahl blank

Datenblatt für Artikel 704768

BILDER

