

TACOVENT AIRSCOOP D

LUFTABSCHIEDER MIT STRÖMUNGSKÖRPERN



Kontinuierlich Luftabscheiden

BESCHREIBUNG

Der Luftabscheider wird in einer Leitung direkt nach dem Wärmeerzeuger eingebaut. Dort ist die grösste Konzentration der frisch aus dem Wasser ausgetriebenen Luft und Gase.

Die im Inneren des AirScoop stattfindende Expansion und die eingebauten Strömungskörper beschleunigen den Separierungsprozess von Luft und Wasser.

Die Kombination des waagrecht installierten TacoVent AirScoop horizontal mit dem Schwimmerentlüfter (TacoVent HyVent) gewährleistet die automatische Luftabscheidung und Entlüftung.

Für die Entlüftung in senkrechten Leitungen empfiehlt sich der Einsatz des TacoVent AirScoop Vertical. Die vom Medium separierte und in der Flasche angesammelte Luft kann sporadisch über das Entlüftungsventil abgelassen werden.

EINBAUPOSITION

Die horizontale Ausführung darf nur horizontal und die vertikale Ausführung nur vertikal eingebaut werden. Die Durchflussrichtung ist zu beachten.

VORTEILE

- Hohe Abscheideleistung
- Robuste und unempfindliche Konstruktion
- Störungs- und wartungsfreie Konstruktion
- Zwei Varianten für waagrechten oder senkrechten Einbau
- Ab 3" zusätzliche Anschlüsse für Sicherheitsventil oder Thermometer vorhanden

FUNKTIONSWEISE

Die im Wärmeerzeuger aus dem Wasser ausgetriebene Luft gelangt in Form von Luftblasen in das Luftabscheidergehäuse. Die Strömungsumlenkung im Gehäuse ermöglicht es den Luftblasen aufzusteigen.

Die angesammelte Luft entweicht automatisch über den TacoVent HyVent (AirScoop horizontal) respektive manuell über das Entlüftungsventil (AirScoop vertical).

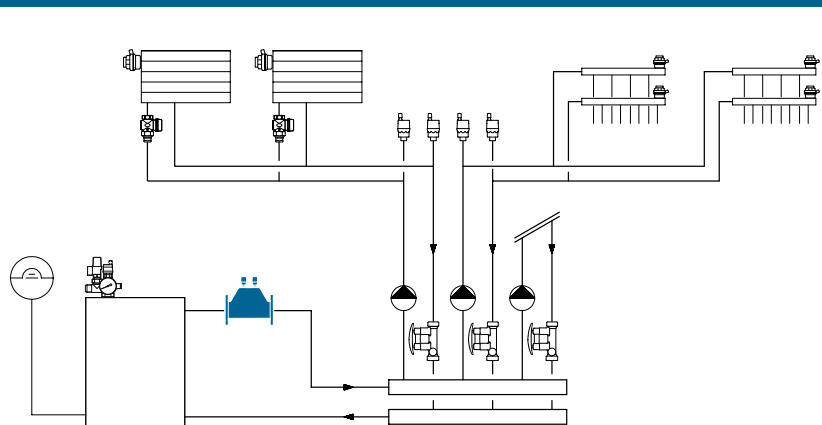
Die Abscheideleistung kann durch eine bauseits installierte Beruhigungsstrecke in Form eines geraden Rohrstückes von ca. 0,5 m Länge erhöht werden.

GEBÄUDEKATEGORIEN

Für Rohrinstallationen im Heizungs-bereich:

- Wohnungsbauten, Einfamilienhaus-siedlungen, Mehrfamilienhäuser
- Heime und Krankenhäuser
- Verwaltungs- und Dienstleistungsbauten
- Hotels und Restaurants
- Schulhäuser und Turnhallen / Sportanlagen
- Gewerbe- und Industriebauten

ANLAGE- / PRINZIPSCHEMA



TACOVENT AIRSCOOP D | LUFTABSCHIEDER

AIRSCOOP HORIZONTAL

AUSSCHREIBUNGSTEXT

Siehe www.taconova.com

TECHNISCHE DATEN

Allgemein

- Betriebstemperatur $T_{B \max}$: 135 °C
mit Schwimmerenlüfter $T_{B \max}$: 115 °C
- Betriebsdruck $P_{B \max}$: 10 bar

Material

- Grauguss GG 25, lackiert

Durchflussmedien

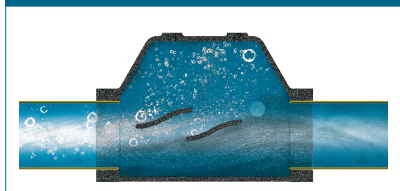
- Heizungswasser
(VDI 2035; SWKI BT 102-01;
ÖNORM H 5195-1)

TYPENÜBERSICHT

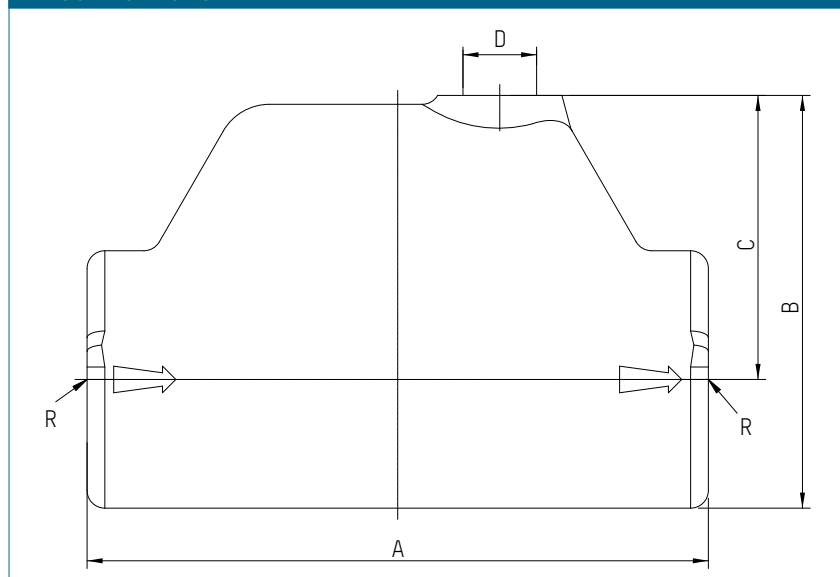
TacoVent AirScoop DH | Luftabscheider waagrecht, Gewindeanschluss

Bestell-Nr.	DN	Rp	Zeta ζ	k_v [m³/h]	Gewicht
243.5001.000	20	¾"	1,1	17,1	0,6 kg
243.5002.000	25	1"	1,0	28,8	0,8 kg
243.5003.000	32	1¼"	1,0	50,4	1,6 kg
243.5004.000	40	1½"	1,1	64,4	3,2 kg
243.5005.000	50	2"	0,84	114,0	3,2 kg
243.5006.000	65	2½"	0,67	237,0	6,8 kg

FUNKTIONSPRINZIP



MASSZEICHNUNG



MASSTABELLE

TacoVent AirScoop DH | Luftabscheider waagrecht

Bestell-Nr.	R	A	B	C	D
243.5001.000	Rp ¾"	110	69	48	Rp ¾"
243.5002.000	Rp 1"	120	79	55	Rp ¾"
243.5003.000	Rp 1¼"	140	93	64	Rp ¾"
243.5004.000	Rp 1½"	160	96	64	Rp ¾"
243.5005.000	Rp 2"	228	120	80	Rp ¾"
243.5006.000	Rp 2½"	235	144	95	Rp ¾"

ZUBEHÖR



TACOVENT HYVENT

Siehe separates Datenblatt

Bestell-Nr.	DN	G	Ausführung
242.5072.001	10	¾"	ohne Absperrautomat
242.5072.002	10	¾"	mit Absperrautomat

AIRSCOOP VERTICAL

AUSSCHREIBUNGSTEXT

Siehe www.taconova.com

TECHNISCHE DATEN

Allgemein

- Betriebstemperatur $T_{B \max}$: 160 °C
- Betriebsdruck $P_{B \max}$: 8 bar

Material

- Stahl schwarz, einbrennlackiert

Durchflussmedien

- Heizungswasser
(VDI 2035; SWKI BT 102-01;
ÖNORM H 5195-1)
- Wassermischungen mit gebräuchli-
chen Korrosions - und Frostschutz-
zusätzen bis 50%

FUNKTIONSPRINZIP

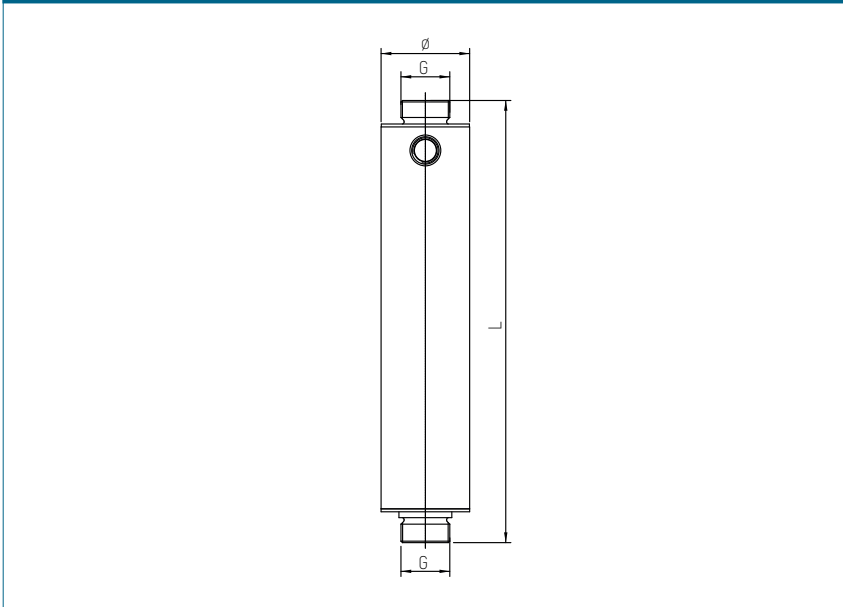


TYPENÜBERSICHT

TacoVent AirScoop DV | Entlüfterflasche senkrecht

Bestell-Nr.	DN	G	k_v (m³/h)
296.7043.000	25	1"	11,1

MASSZEICHNUNG



MASSTABELLE

TacoVent AirScoop DV | Entlüfterflasche senkrecht

Bestell-Nr.	G × G	ø	L
296.7043.000	1"×1"	60,3 mm	301