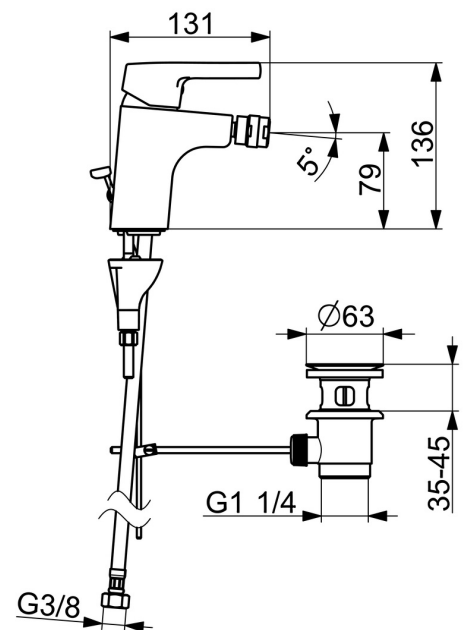
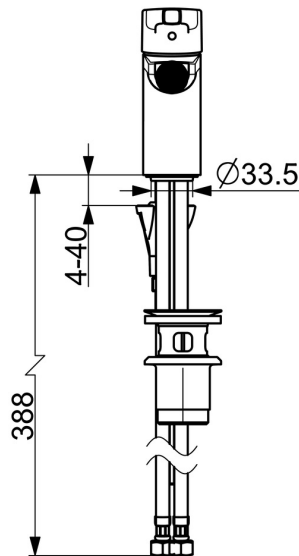
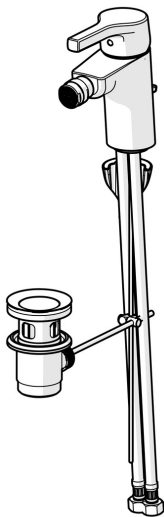


EAN: 4057304012228
static.hansa.com/56443203



- Bidet
- Einhebelmischer
- Standmontage
- Chrom
- Feststehender Auslauf
- PCA® konstante Durchflussleistung unabhängig vom Fließdruck, Kugelgelenk
- Hebel mit W+K-Kennzeichnung, Einhandbedienhebel/Griff
- Ablaufgarnitur mit Zugstange
- Temperaturbegrenzer, Heißwassersperre einstellbar (im Lieferumfang enthalten)
- ø 3.5 classic Steuerpatrone mit keramischen Dichtscheiben zur Wassermengen- und Temperatureinstellung
- Armaturenkörper aus entzinkungsbeständigem Messing (DZR), HANSA 3S-Installation: System für sichere und schnelle Montage



Technische Daten

Durchflusseigenschaften

Durchfluss bei 3 bar (mit Durchflussregler) **6.0 l/min**

Technische Eigenschaften

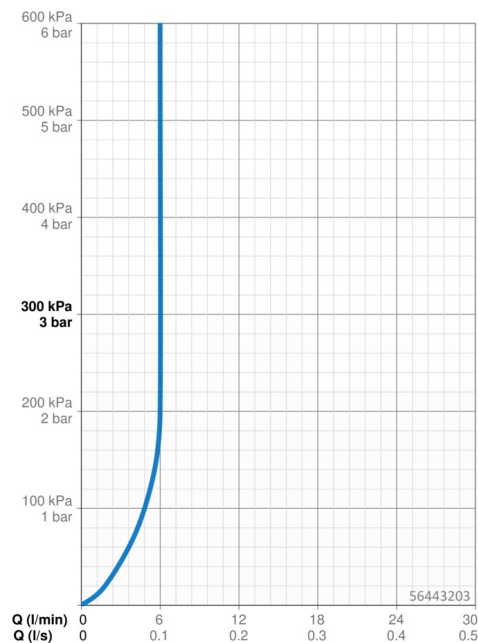
DN-Größe (Nennmaß) **DN15**
 Warmwasserversorgung **max. +80°C**
 Arbeitsdruck **0.5-10 bar**
 Anschlussgröße **G3/8**
 Ausladung **106 mm**
 Werkstoff **Messing**

Vorschriften

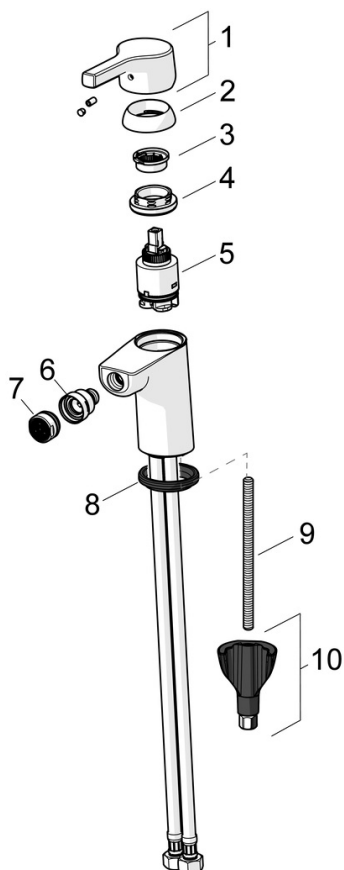
EN Standard **EN 817**
 Geräuschklasse **I (ISO3822)**

Zulassungen und Deklarationen

DVGW **DW-6506CS0548**
 Konformitätserklärung **DoC**



Ersatzteile



SP56443203

| | Name | Art.-Nr. |
|----|---|----------|
| 01 | Hebel | 59914712 |
| 02 | Abdeckkappe, 33x3 mm | 59912504 |
| 03 | Temperatur-Anschlagring | 59912325 |
| 04 | Spann-Mutter, M40x1 | 1003409V |
| 05 | Kartusche, 3.5 Classic | 59913075 |
| 06 | Strahlregler mit Kugelgelenk für Bidetarmatur | 59910952 |
| 07 | Luftsprudler, M24x1, 6 l/min | 59913727 |
| 08 | Bodendichtung | 59914591 |
| 09 | Befestigungsschraube, M8x1, L=130 | 59914474 |
| 10 | Befestigungssatz | 59914475 |