

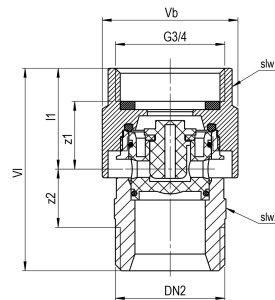
## Seppelfricke SEPP Safe Rohrbelüfter HB i/a G3/4" (DN20) Cr

SEPP Safe Rohrbelüfter HB 8081 Bauform C, nach DIN EN 1717 Kategorie 1,2, Durchgangsform, T-max. = 90 Grad, PN10, DN20 Messing verchromt

SEPP Safe Sicherungsarmaturen, aus Pressmessing, Werkstoff-Nr. CW617N nach DIN EN 12164. Geprüft nach DIN EN 1717, DIN DVGW zugelassen, Zur Absicherung von Trinkwasserinstallationen gegen Rückfließen oder Rückdrücken von Nicht-Trinkwasser. Oberfläche verchromt.

### Produktanwendung:

Trinkwasser



**Nummer 0006034**

Type 8081

## Produkteigenschaften

Werkstoff des Gehäuses	Messing	Maximaler Druck bei 20°C	10 Bar
Werkstoff des Gehäuses	Messing	Max. Arbeitsdruck bei 20 °C	10 Bar
Nenndurchmesser	3/4 Zoll (20)	Max. Mediumtemperatur (Dauerbetrieb)	90 Grad Celsius
Anschluss 1	Innengewinde zylindrisch (BSPP)	Arbeitslänge Anschluss 1	15 Millimeter
Oberflächenschutz	verchromt	Höhe	49 Millimeter