

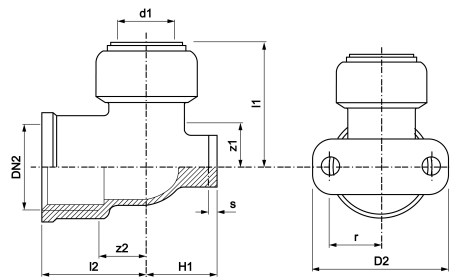
VSH Tectite Classic Deckenwinkel 90° i/i 15 x G1/2"

VSH Tectite Classic T15 ist eine Wandscheibe mit einem Steckanschluss und einem Innengewinde. Durch den Einsatz von VSH Tectite verwenden Sie eine erstklassige Steckverbindung mit einzigartiger Technologie. VSH Tectite bietet eine Rohrleitung, die für häusliche und leicht gewerbliche Anwendungen geeignet ist.

- demontierbar
- keine Arbeiten mit offener Flamme
- schnelle Isolierung
- ausgestattet mit allen relevanten Genehmigungen

Produktanwendung:

Trinkwasser, Heizung



Nummer 4752176

Type T15

Produkteigenschaften

Werkstoff des Gehäuses	Messing	Rohraußendurchmesser Anschluss	15 Millimeter
Werkstoff des Gehäuses	Messing	Rohraußendurchmesser Anschluss 1	15 Millimeter
Oberflächenschutz	unbehandelt	Rohraußendurchmesser Anschluss 2	21,3 Millimeter
Systemgebunden	✗	Länge Anschluss 1	35 Millimeter
Nenndurchmesser Anschluss	DN 15	Arbeitslänge Anschluss 1	10 Millimeter
Nenndurchmesser Anschluss 1	DN 15	Wanddicke Anschluss 1	1,2 Millimeter
Nenndurchmesser Anschluss 2	1/2 Zoll (15)	Länge Anschluss 2	25 Millimeter
Anschluss	Einsteck (Push-Fitting)	Arbeitslänge Anschluss 2	13 Millimeter
Gewindemaß Armatur	1/2 Zoll	Länge ab Wandplatte	58 Millimeter
KIWA-Prüfsiegel	✓	Min. Mediumtemperatur (Dauerbetrieb)	-24 Grad Celsius
Gaszulassung QA	✗	Mediumtemperatur (Dauerbetrieb)	-24 95 Grad Celsius
Mit Verbindungsanzeige	✗	Max. Mediumtemperatur (Dauerbetrieb)	95 Grad Celsius
Mit Schutzkappe	✗	Max. Arbeitsdruck bei 20 °C	16 Bar
DVGW-Siegel für Gas	✗		
DVGW-Siegel für Wasser	✗		
KIWA-Prüfsiegel	✓		
Gastec QA Prüfung	✗		
KOMO-Prüfsiegel	✗		
Gastec QA - AR 214 (H2)	✗		
Typenzulassung nach BBR/EKS	✗		