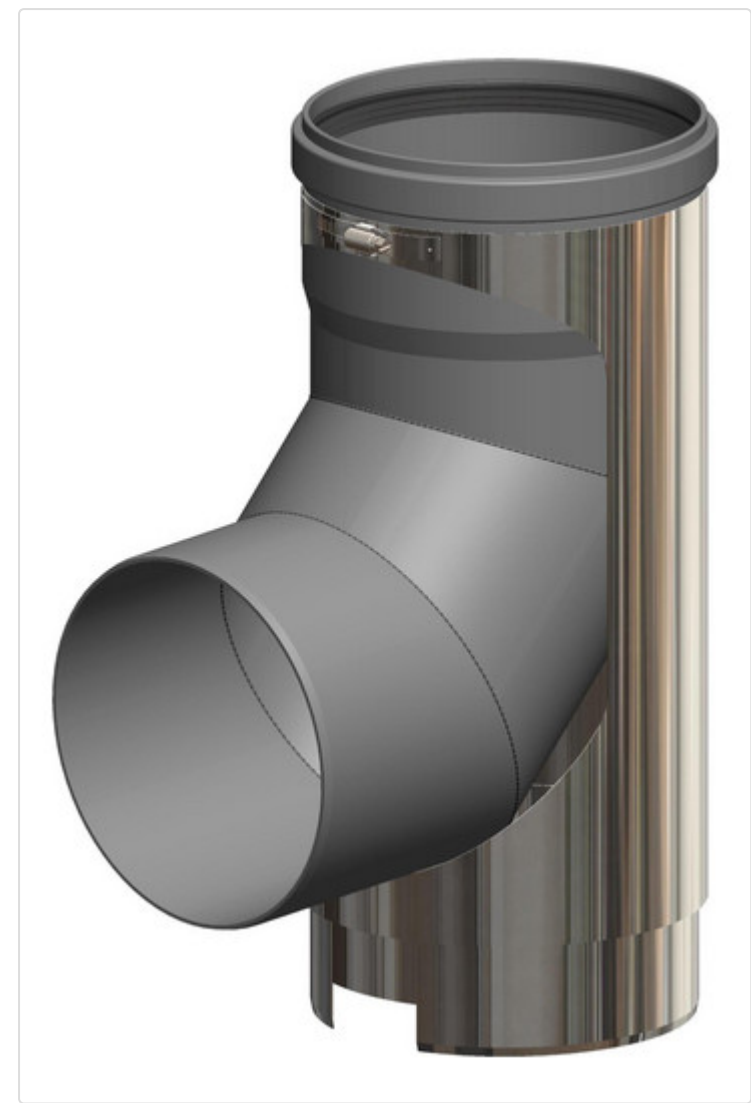


Datenblatt für Artikel 8334

AT Schachteinführung ohne Auflager DN200



STAMMDATEN

Artikel-Typ	Produkt
GTIN	4250190621820
Einheit Inhalt	Stück
Einheit Bestellung	Stück
Mindestbestellmenge	1.00000 Stück
Bestellschritt	1.00000 Stück
Ursprungsland	DE
Zolltarifnummer	39174000

Datenblatt für Artikel 8334

LOGISTISCHE DATEN (INKL. GRUNDVERPACKUNG)

Breite	590.00000 mm
Höhe	335.00000 mm
Tiefe	385.00000 mm
Gewicht	4.23200 kg

BESCHREIBUNG

Schachteinführung ohne Auflager DN200
T120 P1 W 2 O20 LI E U
EINWANDIGE - ABGASSYSTEME
AT Schachteinführung ohne Auflager DN200

MERKMALE

ETIM-7.0: Einwandiges Abgasformstück 2 Anschlüsse (EC010954)

Form	Bogen
Werkstoff	Kunststoff
Werkstoffgüte	PP
Max. Mediumtemperatur (Dauerbetrieb)	120 °C
Positiv (Überdruck)	Ja
Nass (kondensierend)	Ja
Negativ (Unterdruck)	Ja
Trocken (nicht kondensierend)	Ja
Oberfläche	unbehandelt
Oberflächenbehandlung	unbehandelt
Außendurchmesser Anschluss 1	200 mm
Außendurchmesser Anschluss 2	220 mm
Innendurchmesser Anschluss 1	193 mm
Innendurchmesser Anschluss 2	200 mm
Wandstärke	3.5 mm
Verbindung Anschluss 1	Einschubende
Verbindung Anschluss 2	Muffe mit Abdichtung

Datenblatt für Artikel 8334

Produktionsart	Nahtlos
Bogenausführung	Segmentbogen
Ausführung in Übereinstimmung zu NEN 7203	-
Nur für die Luftzufuhr geeignet	Nein
KOMO-Prüfsiegel	-
Gaszulassung QA	-
Farbe	anthrazit
Mit Messanschluss	-
RAL-Nummer	7021
Mit Lippenring	Ja
Mit Spannband	-
Verstellbar	-
Winkel des Bogens	87 °
Strahl des Bogens	-
Länge Anschluss 1	230 mm
Arbeitslänge Anschluss 1	230 mm
Länge Anschluss 2	292 mm
Arbeitslänge Anschluss 2	196 mm
Länge	-
Arbeitslänge	-

WEITERE ARTIKEL

Ersatzteile



168380

AT 3-fach Lippendichtung für Steckmuffe Abgas DN200

Datenblatt für Artikel 8334

BILDER

