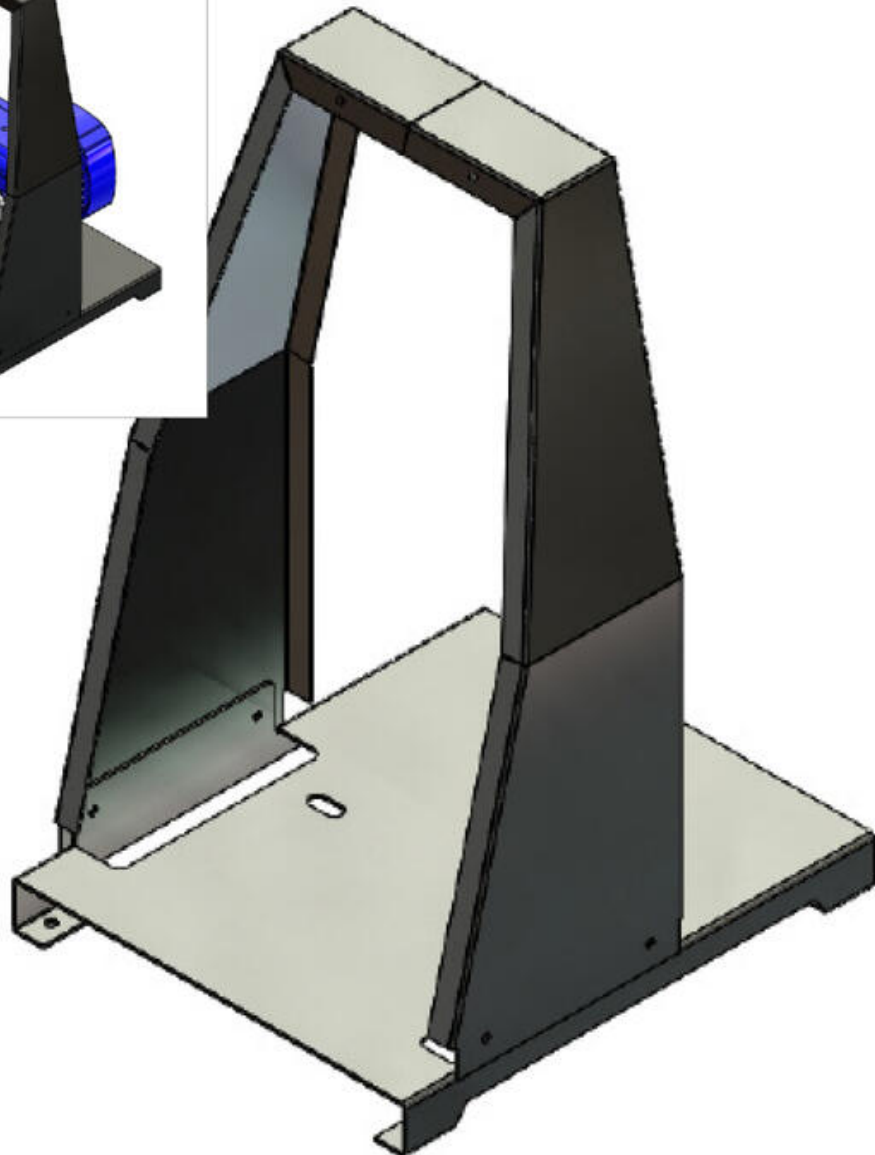
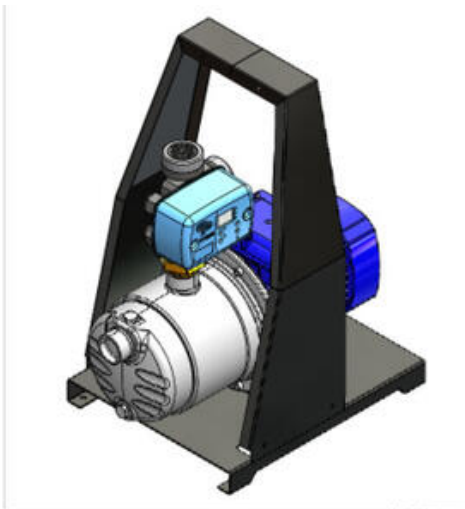


Datenblatt



Produktgruppe

iCase

Art.-Nr.	Bezeichnung
20340	iCase

Kurzbeschreibung

Pumpengehäuse

Anwendungsgebiet

Stahlgehäuse zur Bodenaufstellung

Produktbeschreibung

Das schwarze, pulverbeschichtete Stahlgehäuse dient als technische Plattform und Schutz für die Pumpe. Es ermöglicht eine Bodenaufstellung und ist kompatibel mit den Modellen iTronic basic und Inox basic.

Technische Kurzbeschreibung

- schwarzes, pulverbeschichtetes Stahlgehäuse, welches als technische Plattform und zum Schutz der Pumpe dient. Durch das Gehäuse besteht die Möglichkeit, die Pumpe zur Bodenaufstellung zu nutzen
- passend für iTronic basic und InoxBasic

Lieferumfang

Stahlgehäuse iCase, bestehend aus:

- pulverbeschichtetem Stahlgehäuse
- 4 Gummi-Metall-Puffer, 2x Sechskantmutter M8, 2x Schraube M8 x 25, 4x Unterlegscheibe M8

Maße & Gewicht (Produkt)

Art.-Nr.	20340
Länge	300
Höhe	400
Tiefe/Breite	230