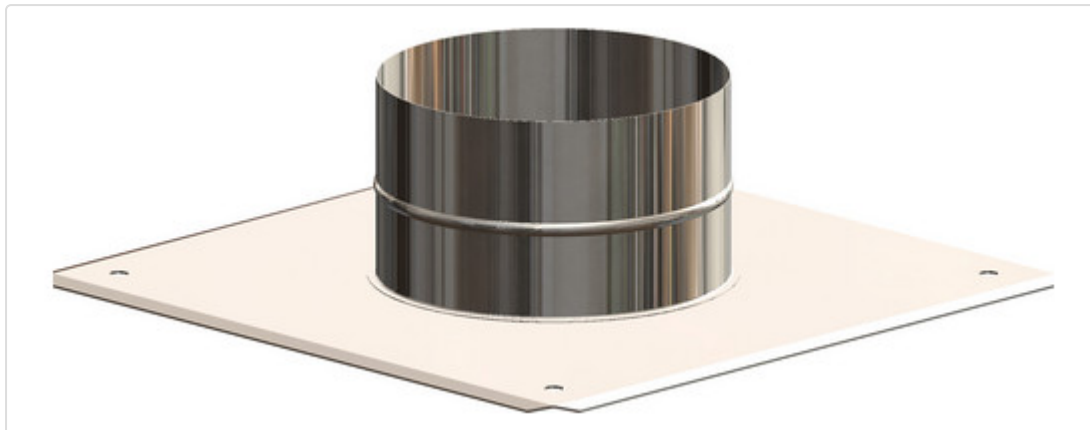


# Datenblatt für Artikel 708752

---

AT Aufsatzplatte DN200/265, 550x550mm Edelstahl blank



## STAMMDATEN

Artikel-Typ	Produkt
GTIN	4250190646410
Einheit Inhalt	Stück
Einheit Bestellung	Stück
Mindestbestellmenge	1.00000 Stück
Bestellschritt	1.00000 Stück
Ursprungsland	DE
Zolltarifnummer	39174000

## LOGISTISCHE DATEN (INKL. GRUNDVERPACKUNG)

Breite	700.00000 mm
Höhe	300.00000 mm
Tiefe	600.00000 mm
Gewicht	4.75000 kg

## BESCHREIBUNG

Aufsatzplatte DN200/265, 550x550mm  
Edelstahl blank  
T120 P1 W 2 O20 LI E U  
AUßENWAND - ABGASSYSTEME  
AT Aufsatzplatte DN200/265, 550x550mm  
Edelstahl blank

# Datenblatt für Artikel 708752

---

## MERKMALE

### ETIM-7.0: Abdeckblech (EC010119)

Material Platte	rostfreier Stahl
Systemdurchmesser	265 mm
Für Flachdächer geeignet	Nein
Für leichte Schrägdächer geeignet	Nein
Für Dachziegel geeignet	-
Für Aufsatzkranz geeignet	-
Für Schornsteine geeignet	Nein
Dachschräge	-
Bodenplatte	quadratisch
Mit Gleitschale/ Regenschale	-