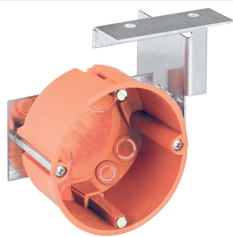
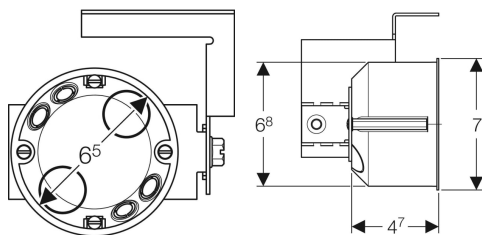


Geberit UP-Dose für Trockenbau



Beispielbild



Verwendungszwecke

- Zum Positionieren des Elektroanschlusses an Geberit Montageelementen für Wand-WC
- Für Trockenbau
- Für Geberit GIS Montageelemente
- Für Geberit Duofix Elemente mit Breite 50 cm
- Für Geberit AquaClean WC-Aufsätze

Eigenschaften

- Tiefenverstellbar
- Ausbrechöffnungen für Leitungen und Rohre
- Bohrloch \varnothing 68 mm

Technische Daten

Schutzart	IP30
Werkstoff	PP

Lieferumfang

- Elektroanschlussdose
- Halteplatte
- Befestigungsmaterial

Art.-Nr. VE1

242.710.00.1 1 St.



Auslaufend