

## Seppelfricke SEPP Kommunal Freistromventil, mit Entleerung, nichtsteigend, Rp3/4 (DN20), Messing

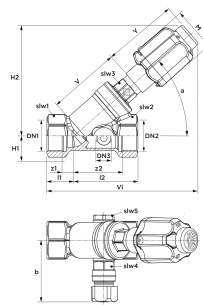
Das SEPP Kommunal Freistromventil 1406.10 ist leicht zu bedienen, wartungsarm und schallgedämmt nach DIN 4109.

- nicht steigendes Oberteil mit doppelter O-Ring-Dichtung
- mit Entleerungsventil
- auch mit steigendem Oberteil erhältlich
- auch mit KFE-Oberteil mit integrierter Rückschlagventilfunktion erhältlich

SEPP Kommunal Freistromventile mit Innengewinde und Schlüsselfläche, aus Pressmessing, Werkstoff-Nr. CW617N nach DIN EN 12164. Schallschutz geprüft: Armaturengruppe I nach DIN 4109 (bis einschließlich DN 32). Nennweiten Rp1/2 (DN15) bis Rp3 (DN80). Mit Innengewinde nach DIN EN 10226-1. Mit oder ohne Entleerung, steigend oder nichtsteigend. Dauerhaft leichtgängig und wartungsarm. Als Freistromventil oder KFR®-Ventil.

### Produktanwendung:

Trinkwasser



**Nummer 0000826**

Type 1406.10

## Produkteigenschaften

Werkstoff des Gehäuses	Messing	Rohraußendurchmesser Anschluss	26,9 Millimeter
Werkstoff des Gehäuses	Messing	Max. Mediumtemperatur (Dauerbetrieb)	90 Grad Celsius
Werkstoffgüte des Gehäuses	CuZn40Pb2 (CW617N)	Länge Anschluss 1	23 Millimeter
Nenndurchmesser	3/4 Zoll (20)	Arbeitslänge Anschluss 1	7 Millimeter
Anschluss 1	Innengewinde zylindrisch BSPT-Rp (ISO 7-1 / EN 10226-1)	Länge Anschluss 2	54 Millimeter
Mit Kupplungsanschluss 1	✗	Arbeitslänge Anschluss 2	38 Millimeter
Anschluss 2	Innengewinde zylindrisch BSPT-Rp (ISO 7-1 / EN 10226-1)	Höhe Handgriff/Handrad	62 Millimeter
Mit Kupplungsanschluss 2	✗	Länge Handgriff/Durchmesser Handrad	36 Millimeter
KIWA-Prüfsiegel	✗	Winkel der Spindel	41 Grad
Oberflächenschutz	unbehandelt	Kvs-Wert	11,8
Mit Ablassmöglichkeit (Anschluss)	✓		
Mit Entleerungsventil	✓		
Mit Standanzeiger	✓		
Spindel und/oder Handrad ansteigend	✗		