

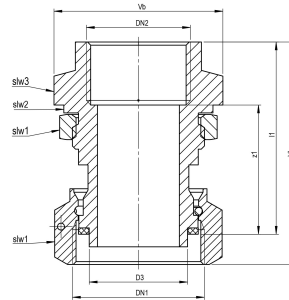
Seppelfricke SEPP Easy® II Ersatz-Zählerverschraubung für Zweirohrzähler Rp1" (DN25)

SEPP Easy II Ersatz-Zählerverschraubung 5251.57 Ersatzteil für die Modelle 5251, 5252, 5551, DN25 Messing

SEPP Easy II Montagesets für Zweirohr-Gaszähler G2,5 G4 und G6, aus Pressmessing, Werkstoff-Nr. CW617N nach DIN EN 12164. Für Gase nach DVGW-Arbeitsblatt G 260. DVGW-Zulassungsnummer für Gasinstallationen: NG-4312BL0246. MOP5/PN1 HTB. Dimension DN 25. Eingangs/Ausgangs mit Kugelhahn oder Verschraubung mit Innengewinde nach DIN EN 10226-1. Mit Montagekonsole zur Wandmontage. Mit oder ohne TAE.

Produktanwendung:

Erdgas



Nummer 0049490

Type 5251.57

Produkteigenschaften

Werkstoff des Anschlusses 1	Messing	Länge	71 Millimeter
Werkstoff des Anschlusses 2	Messing	Min. Mediumtemperatur (Dauerbetrieb)	0 Grad Celsius
Reduzierend	✗	Länge Anschluss 1	61 Millimeter
Exzentrisch	✗	Max. Mediumtemperatur (Dauerbetrieb)	60 Grad Celsius
Systemgebunden	✓	Arbeitslänge Anschluss 1	41 Millimeter
Nenndurchmesser Anschluss 1	1 Zoll (25)	Mediumtemperatur (Dauerbetrieb)	0/60 Grad Celsius
Anschluss 1	Innengewinde zylindrisch (BSPP)		
Hauptfarbe Fitting	Messing		
Material Dichtung	Hydrierter Acrylnitrilbutadien-Kautschuk (HNBR)		
Gaszulassung QA	✗		
KIWA-Prüfsiegel	✗		
VdS-geprüft	✗		
Verschlossen	✗		
Mit Entleerungsventil	✗		
Mit Entlüfter	✗		
FM-Prüfung	✗		
LPCB-Prüfung	✗		
ULC-Qualitätskennzeichen	✗		
UL-Prüfung	✗		
VdS-geprüft	✗		
DVGW-Siegel für Gas	✗		
DVGW-Siegel für Wasser	✗		
Zertifiziert nach NF 545	✗		
KIWA-Prüfsiegel	✗		
Gastec QA Prüfung	✗		
KOMO-Prüfsiegel	✗		
Gastec QA - AR 214 (H2)	✗		

