

VSH Shurjoint Nutsystem Ansaugkorb a/a 219,1 orange

Das VSH Shurjoint Modell 725G ist ein Ansaugdiffuser mit zwei Nuten.

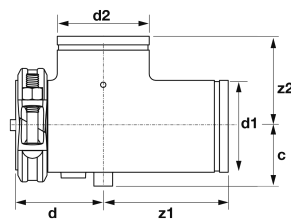
VSH Shurjoint-Nutrohrsysteme bestehen aus einer breiten Palette von Nutenkupplungen, Fittings und Ventilen für Heizung, Druckluft und Industrie. VSH Shurjoint ist weniger arbeitsintensiv, sicherer, sauberer und liefert eine gleichbleibende Verbindungsqualität.

- VSH Shurjoint lässt sich perfekt mit anderen VSH-Systemen wie VSH XPress, VSH SudoPress und VSH PowerPress kombinieren
- das Sortiment 'Aalberts Integrated Piping Systems' umfasst ein voll integriertes System von 6 mm bis 104 "

Der Saugkorb Modell 725G mit Gehäuse aus Kugelgrafitguss bietet ein platzsparendes Design. Durch die integrierten Leitschaufeln wird Wirbelbildung wirksam vermindert, sodass am Sauganschluss der Pumpe optimale Strömungsbedingungen gewährleistet sind. Die Einströmöffnung des Saugkorbes ist mit einem Nutanschluss entsprechend AWWA C606-04 versehen. Typ 725G kann direkt an eine Pumpe mit Nutanschluss oder mit einem universellem Flanschadapter Modell 7180 an eine Pumpe mit Flanschanschluss angeschlossen werden.

Produktanwendung:

Heizung, Kühlung



Nummer 1V7258585E01

Type 725G

Produkteigenschaften

Werkstoff des Gehäuses	Gusseisen	Rohraußendurchmesser alle Anschlüsse	219,1 Millimeter
Oberflächenschutz	lackiert	Maschenweite Filterelement	3,2 Millimeter
Nennndurchmesser	DN 200	Max. Mediumtemperatur (Dauerbetrieb)	110 Grad Celsius
Anschluss	Nut	Min. Mediumtemperatur (Dauerbetrieb)	-34 Grad Celsius
Mit Kupplung	✗	Max. Arbeitsdruck	20 Bar
KIWA-Prüfsiegel	✗	Mediumtemperatur (Dauerbetrieb)	-34 110 Grad Celsius
Gaszulassung QA	✗	Länge	320 Millimeter
Druckstufe Artikel	PN 20	Länge Anschluss 1	229 Millimeter
Mit Ablassmöglichkeit (Anschluss)	✓	Arbeitslänge Anschluss 1	229 Millimeter
KIWA-Prüfsiegel	✗	Länge Anschluss 2	260 Millimeter
Gastec QA Prüfung	✗	Arbeitslänge Anschluss 2	260 Millimeter
Gastec QA - AR 214 (H2)	✗	Höhe	339 Millimeter