

VSH Tectite 316 Muffe i/i 18

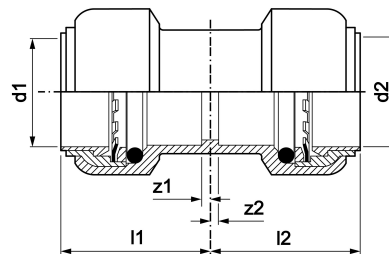
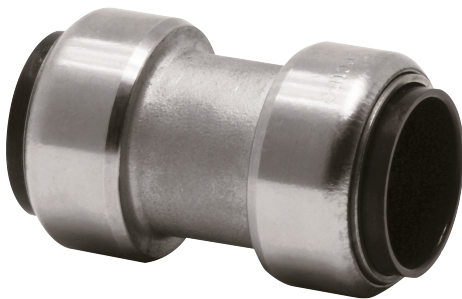
VSH Tectite 316 TS1 ist eine Muffe mit zwei Steckanschlüssen. Durch den Einsatz von VSH Tectite verwenden Sie eine erstklassige Steckverbindung mit einzigartiger Technologie. VSH Tectite bietet eine Rohrleitung, die für häusliche und leicht gewerbliche Anwendungen geeignet ist.

- demontierbar
- keine Arbeiten mit offener Flamme
- Elektrisch leitend
- ausgestattet mit allen relevanten Zulassungen

VSH Tectite Edelstahl lösbare Steckfittings aus austenitischem, nichtrostendem CR-NI-MO Stahl, Werkstoff-Nr. 1.4404 nach DIN EN 10088-2. Geprüft nach DVGW-Arbeitsblatt W 534, DVGW-Zulassungsnummer für Trinkwasserinstallationen: DW-8511BO0199. Mit werkseitig eingelegtem EPDM O-Ring. Dauerhaft dichte Steckverbindung, Unterputz einsetzbar, lösbar und wiederverwendbar. Dimension 15 bis 54mm. Zur Verbindung von Edelstahlrohren nach DIN EN 10312 und DVGW-Arbeitsblatt GW 541. Temperaturbeständigkeit -20 bis 90 Grad, Druckbeständigkeit 16bar bei 30 Grad. Anwendungsgebiete: Trinkwasserinstallation nach EN 806 und DIN 1988, Brauch- und Regenwasserinstallation, Heizungsinstallation nach DIN EN 12828, geschlossene Kühlkreisläufe, Druckluftinstallation nach DIN ISO 8573-1.

Produktanwendung:

Trinkwasser, Heizung, Kühlung



Nummer 4755982

Type TS1

Produkteigenschaften

Werkstoff des Anschlusses 1	rostfreier Stahl	Rohr Außendurchmesser Anschluss 1	18 Millimeter
Werkstoffgüte Anschluss 1	Edelstahl 316 L (1.4404)	Wanddicke Anschluss 1	1,4 Millimeter
Oberflächenschutz Anschluss 1	unbehandelt	Rohr Außendurchmesser Anschluss 2	18 Millimeter
Oberflächenbehandlung Anschluss 1	unbehandelt	Wanddicke Anschluss 2	1,4 Millimeter
Werkstoff des Anschlusses 2	rostfreier Stahl	Länge	49 Millimeter
Werkstoffgüte Anschluss 2	Edelstahl 316 L (1.4404)	Min. Mediumtemperatur (Dauerbetrieb)	-24 Grad Celsius
Oberflächenschutz Anschluss 2	unbehandelt	Länge Anschluss 1	24,5 Millimeter
Oberflächenbehandlung Anschluss 2	unbehandelt	Max. Mediumtemperatur (Dauerbetrieb)	114 Grad Celsius
Form	gerade	Arbeitslänge Anschluss 1	1 Millimeter
Ausführung	1-teilig	Länge Anschluss 2	24,5 Millimeter
Reduzierend	✗	Arbeitslänge Anschluss 2	1 Millimeter
Exzentrisch	✗	Mediumtemperatur (Dauerbetrieb)	-24 114 Grad Celsius
Systemgebunden	✗	Max. Arbeitsdruck bei 20 °C	20 Bar
Nenn Durchmesser Anschluss 1	DN 15		
Anschluss 1	Einsteck (Push-Fitting)		
Nenn Durchmesser Anschluss 2	DN 15		
Anschluss 2	Einsteck (Push-Fitting)		
Hauptfarbe Fitting	grau		

Material Dichtung	Ethylen-Propylen-Dien-Kautschuk (EPDM)
Mit Stoßnocken	✓
Zugfest	✓
Gaszulassung QA	✗
KIWA-Prüfsiegel	✓
Mit thermischer Isolierung	✗
Mit Dichtungsmaterial	✗
VdS-geprüft	✗
Verschlossen	✗
Mit Verbindungsanzeige	✗
Mit Entleerungsventil	✗
Mit Entlüfter	✗
FM-Prüfung	✗
LPCB-Prüfung	✗
ULC-Qualitätskennzeichen	✗
UL-Prüfung	✗
DIN-CERTCO-Zertifikat	✗
VdS-geprüft	✗
Mit TÜV-Zulassung	✗
DVGW-Siegel für Gas	✗
DVGW-Siegel für Wasser	✓
Zertifiziert nach NF 545	✗
KIWA-Prüfsiegel	✓
Gastec QA Prüfung	✗
KOMO-Prüfsiegel	✗
Gastec QA - AR 214 (H2)	✗
Typenzulassung nach BBR/EKS	✗