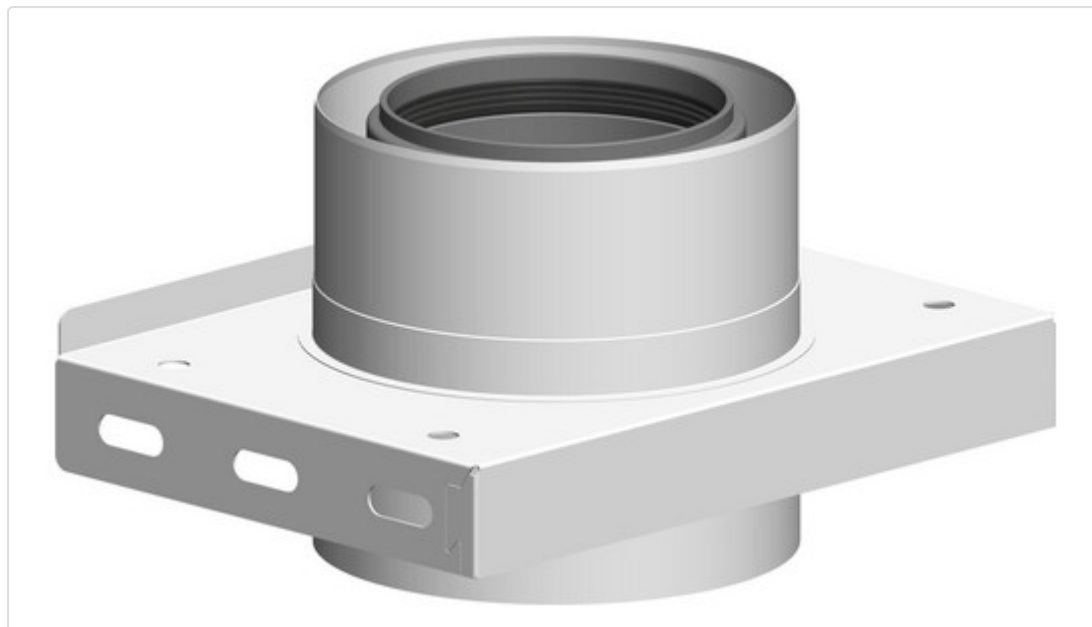


Datenblatt für Artikel 713761

AT Zwischenkonsole ohne Zuluftöffnung DN110/160 Edelstahl weiß



STAMMDATEN

Artikel-Typ	Produkt
GTIN	4057566103160
Einheit Inhalt	Stück
Einheit Bestellung	Stück
Mindestbestellmenge	1.00000 Stück
Bestellschritt	1.00000 Stück
Ursprungsland	DE
Zolltarifnummer	39174000

LOGISTISCHE DATEN (INKL. GRUNDVERPACKUNG)

Breite	335.00000 mm
Höhe	265.00000 mm
Tiefe	335.00000 mm
Gewicht	0.98900 kg

Datenblatt für Artikel 713761

BESCHREIBUNG

Zwischenkonsole ohne Zuluftöffnung

DN110/160 Edelstahl weiß

T120 H1 W 2 O00 LE E U0

AUßENWAND - ABGASSYSTEME

AT Zwischenkonsole ohne Zuluftöffnung

DN110/160 Edelstahl weiß

Datenblatt für Artikel 713761

MERKMALE

ETIM-7.0: Konzentrisches Abgas/Zuluft Formstück 2 Anschlüsse (EC010870)

Material Innenrohr	Kunststoff
Material Außenrohr	rostfreier Stahl
Qualitätsklasse Innenrohr	PP
Form	-
Winkel des Bogens	-
Max. Mediumtemperatur (Dauerbetrieb)	120 °C
Positiv (Überdruck)	Ja
Nass (kondensierend)	Ja
Negativ (Unterdruck)	Ja
Trocken (nicht kondensierend)	Ja
Oberflächenschutz Außenrohr	beschichtet
Oberflächenbearbeitung Außenrohr	-
Durchmesser Anschluss 1	sonstige
Durchmesser Anschluss 2	sonstige
Wanddicke Innenrohr	2.5 mm
Produktionsweise Innenrohr	sonstige
Produktionsweise Außenrohr	sonstige
Verbindung Außenrohr - Außenrohr	-
Mit Spannband	Ja
KOMO-Prüfsiegel	-
Gaszulassung QA	-
Farbe	weiß
RAL-Nummer	9016
Länge Anschluss 1	150 mm
Arbeitslänge Anschluss 1	90 mm
Länge Anschluss 2	-
Arbeitslänge Anschluss 2	-

Datenblatt für Artikel 713761

BILDER

