

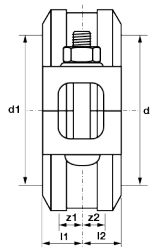
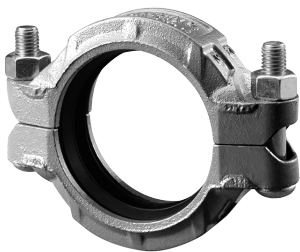
## VSH Shurjoint Nutsystem flexible Kupplung schwer -E- i/i 168,3 verzinkt

Die flexible Kupplung VSH Shurjoint Modell 7707 ist für den Einsatz in einer Vielzahl von allgemeinen Rohrleitungsanwendungen mit mittlerem oder hohem Druck ausgelegt. Der Betriebsdruck wird in der Regel durch die Wandstärke und dem Durchmesser des verwendeten Rohrs bestimmt. Die Kupplungen des Modells 7707 zeichnen sich durch eine Flexibilität aus, die Ausrichtungsfehler, Verformungen, thermische Spannungen, Vibrationen aufnehmen kann und auch seismischen Erschütterungen widersteht. Mit dem Einsatz von Kupplungen des Modells 7707 können Sie einen gekrümmten Rohrleitungsverlauf realisieren.

Das Modell 7707 ist eine hochbelastbare und flexible Kupplung entwickelt für eine Vielzahl von Einsatzmöglichkeiten in gewöhnlichen Rohrsystemen mit moderaten oder hohen Betriebsdrücken. Die flexible Kupplung Typ 7707 kann aufgrund Ihrer Flexibilität thermische Ausdehnung, Vibration und seismische Erschütterungen ausgleichen. Mit dem Einsatz der Kupplungen Modell 7707 können selbst gekrümmte Anlage konzipiert werden. Mit vds und FM Zulassung.

### Produktanwendung:

Heizung, Kühlung, Druckluft, Sprinkler, Trockene  
Hauptfeuerlöschleitung, Vakuum



**Nummer 177070065E03**

Type 7707E

## Produkteigenschaften

Werkstoff des Anschlusses 1	Gusseisen	Winkel des Bogens	0 Grad
Werkstoffgüte Anschluss 1	ASTM A536 65-45-12	Rohraußendurchmesser Anschluss 1	168,3 Millimeter
Oberflächenschutz Anschluss 1	feuerverzinkt	Rohraußendurchmesser Anschluss 2	168,3 Millimeter
Werkstoff des Anschlusses 2	Gusseisen	Länge	53 Millimeter
Werkstoffgüte Anschluss 2	ASTM A536 65-45-12	Min. Mediumtemperatur (Dauerbetrieb)	-34 Grad Celsius
Oberflächenschutz Anschluss 2	feuerverzinkt	Länge Anschluss 1	26,5 Millimeter
Form	gerade	Max. Mediumtemperatur (Dauerbetrieb)	110 Grad Celsius
Ausführung	2-teilig	Arbeitslänge Anschluss 1	1,6 Millimeter
Reduzierend	✗	Länge Anschluss 2	26,5 Millimeter
Exzentrisch	✗	Arbeitslänge Anschluss 2	1,6 Millimeter
Systemgebunden	✗	Mediumtemperatur (Dauerbetrieb)	-34 110 Grad Celsius
Nenndurchmesser Anschluss 1	DN 150	Max. Arbeitsdruck bei 20 °C	69 Bar
Anschluss 1	Rippenrille (Rippenkupplung)		
Nenndurchmesser Anschluss 2	DN 150		
Anschluss 2	Rippenrille (Rippenkupplung)		
Hauptfarbe Fitting	grau		
Material Dichtung	Ethylen-Propylen-Dien-Kautschuk (EPDM)		
Mit Stoßnocken	✗		
Zugfest	✓		
Gaszulassung QA	✗		
KIWA-Prüfsiegel	✗		
Mit Dichtungsmaterial	✗		
VdS-geprüft	✗		

Verschlossen	✗
Mit Verbindungsanzeige	✗
Mit Entleerungsventil	✗
Mit Entlüfter	✗
FM-Prüfung	✓
LPCB-Prüfung	✗
ULC-Qualitätskennzeichen	✓
UL-Prüfung	✓
VdS-geprüft	✗
DVGW-Siegel für Gas	✗
DVGW-Siegel für Wasser	✗
Zertifiziert nach NF 545	✗
KIWA-Prüfsiegel	✗
Gastec QA Prüfung	✗
KOMO-Prüfsiegel	✗
Gastec QA - AR 214 (H2)	✗