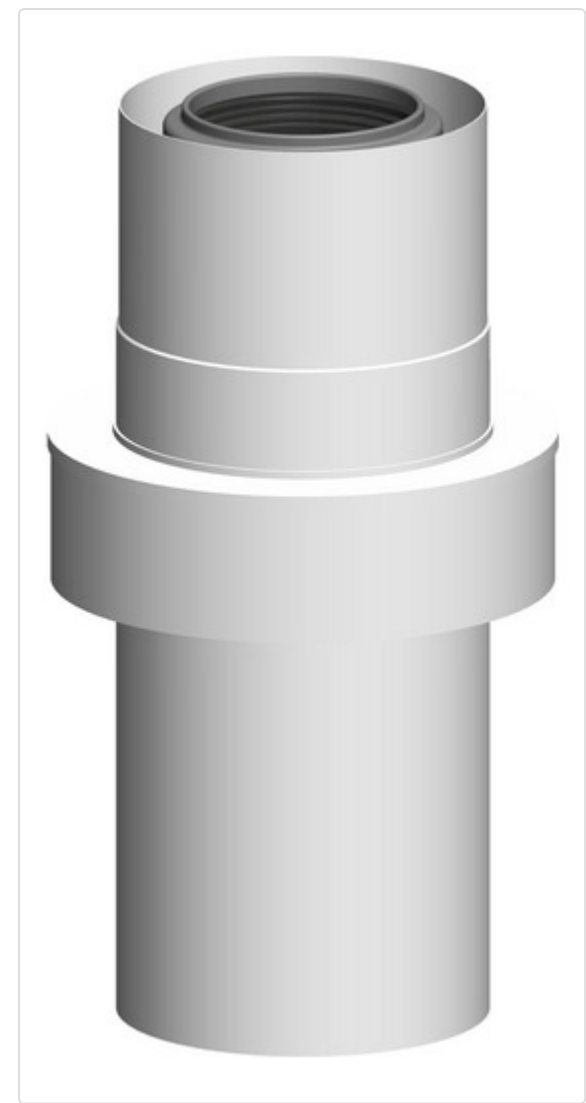


Datenblatt für Artikel 710756

AT Zuluftrohr DN60/100 Edelstahl weiß



STAMMDATEN

Artikel-Typ	Produkt
GTIN	4250190638217
Einheit Inhalt	Stück
Einheit Bestellung	Stück
Mindestbestellmenge	1.00000 Stück
Bestellschritt	1.00000 Stück
Ursprungsland	DE
Zolltarifnummer	39174000

Datenblatt für Artikel 710756

LOGISTISCHE DATEN (INKL. GRUNDVERPACKUNG)

Breite	320.00000 mm
Höhe	145.00000 mm
Tiefe	150.00000 mm
Gewicht	0.82600 kg

BESCHREIBUNG

Zuluftrohr DN60/100 Edelstahl weiß
T120 H1 W 2 O00 LE E U0
AUßENWAND - ABGASSYSTEME
AT Zuluftrohr DN60/100 Edelstahl weiß

Datenblatt für Artikel 710756

MERKMALE

ETIM-7.0: Konzentrisches Abgas/Zuluft Formstück 2 Anschlüsse (EC010870)

Material Innenrohr	Kunststoff
Material Außenrohr	rostfreier Stahl
Qualitätsklasse Innenrohr	PP
Form	-
Winkel des Bogens	-
Max. Mediumtemperatur (Dauerbetrieb)	120 °C
Positiv (Überdruck)	Ja
Nass (kondensierend)	Ja
Negativ (Unterdruck)	Ja
Trocken (nicht kondensierend)	Ja
Oberflächenschutz Außenrohr	beschichtet
Oberflächenbearbeitung Außenrohr	-
Durchmesser Anschluss 1	60 / 100 mm
Durchmesser Anschluss 2	60 / 100 mm
Wanddicke Innenrohr	2 mm
Produktionsweise Innenrohr	sonstige
Produktionsweise Außenrohr	sonstige
Verbindung Außenrohr - Außenrohr	-
Mit Spannband	Ja
KOMO-Prüfsiegel	-
Gaszulassung QA	-
Farbe	weiß
RAL-Nummer	9016
Länge Anschluss 1	250 mm
Arbeitslänge Anschluss 1	190 mm
Länge Anschluss 2	-
Arbeitslänge Anschluss 2	-

Datenblatt für Artikel 710756

BILDER

