

Seppelfricke SEPP Kommunal Freistromventil, mit Entleerung, nichtsteigend, Rp2 (DN50), Messing

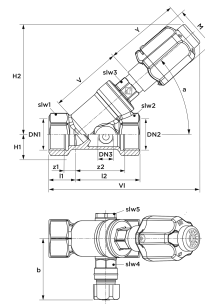
Das SEPP Kommunal Freistromventil 1406.10 ist leicht zu bedienen, wartungsarm und schallgedämmt nach DIN 4109.

- nicht steigendes Oberteil mit doppelter O-Ring-Dichtung
- mit Entleerungsventil
- auch mit steigendem Oberteil erhältlich
- auch mit KFE-Oberteil mit integrierter Rückschlagventilfunktion erhältlich

SEPP Kommunal Freistromventile mit Innengewinde und Schlüssel­fläche, aus Pressmessing, Werkstoff-Nr. CW617N nach DIN EN 12164. Schallschutz geprüft: Armaturengruppe I nach DIN 4109 (bis einschließlich DN 32). Nennweiten Rp1/2 (DN15) bis Rp3 (DN80). Mit Innengewinde nach DIN EN 10226-1. Mit oder ohne Entleerung, steigend oder nichtsteigend. Dauerhaft leichtgängig und wartungsarm. Als Freistromventil oder KFR®-Ventil.

Produktanwendung:

Trinkwasser



Nummer 0000830

Type 1406.10

Produkteigenschaften

Werkstoff des Gehäuses	Messing	Rohraußendurchmesser Anschluss	60,3 Millimeter
Werkstoff des Gehäuses	Messing	Max. Mediumtemperatur (Dauerbetrieb)	90 Grad Celsius
Werkstoffgüte des Gehäuses	CuZn40Pb2 (CW617N)	Länge Anschluss 1	41 Millimeter
Nenndurchmesser	2 Zoll (50)	Arbeitslänge Anschluss 1	15 Millimeter
Anschluss 1	Innengewinde zylindrisch BSPT-Rp (ISO 7-1 / EN 10226-1)	Länge Anschluss 2	112 Millimeter
Mit Kupplungsanschluss 1	✗	Arbeitslänge Anschluss 2	86 Millimeter
Anschluss 2	Innengewinde zylindrisch BSPT-Rp (ISO 7-1 / EN 10226-1)	Höhe Handgriff/Handrad	125 Millimeter
Mit Kupplungsanschluss 2	✗	Länge Handgriff/Durchmesser Handrad	60 Millimeter
KIWA-Prüfsiegel	✗	Winkel der Spindel	41 Grad
Oberflächenschutz	unbehandelt	Kvs-Wert	78,4
Mit Ablassmöglichkeit (Anschluss)	✓		
Mit Entleerungsventil	✓		
Mit Standanzeiger	✓		
Spindel und/oder Handrad ansteigend	✗		