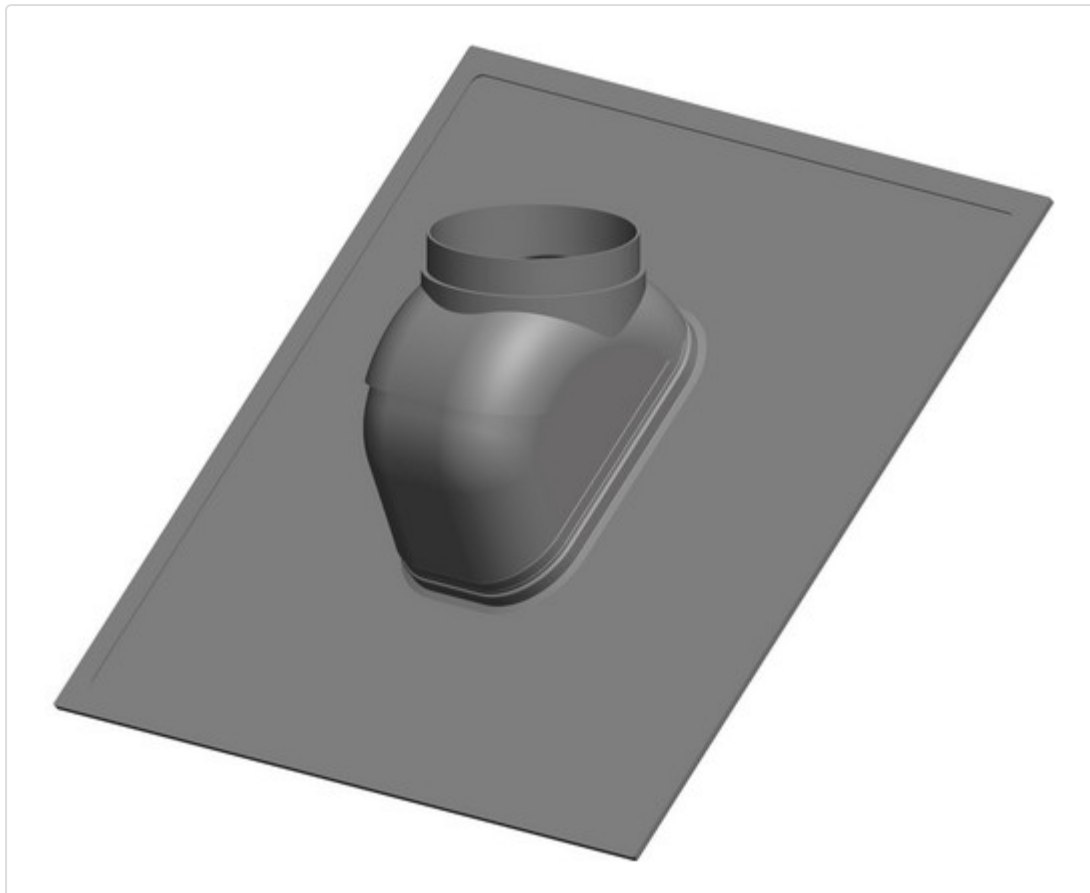


# Datenblatt für Artikel 1562

---

AT Schrägdachpfanne 25-45 Grad DN60/100-DN80/125, schwarz, 450x450mm



## STAMMDATEN

|                     |               |
|---------------------|---------------|
| Artikel-Typ         | Produkt       |
| GTIN                | 4250190606179 |
| Einheit Inhalt      | Stück         |
| Einheit Bestellung  | Stück         |
| Mindestbestellmenge | 1.00000 Stück |
| Bestellschritt      | 1.00000 Stück |
| Ursprungsland       | DE            |
| Zolltarifnummer     | 39174000      |

# Datenblatt für Artikel 1562

---

## LOGISTISCHE DATEN (INKL. GRUNDVERPACKUNG)

|         |              |
|---------|--------------|
| Breite  | 510.00000 mm |
| Höhe    | 170.00000 mm |
| Tiefe   | 285.00000 mm |
| Gewicht | 1.30000 kg   |

## BESCHREIBUNG

Schrägdachpfanne 25-45 Grad  
DN60/100-DN80/125, schwarz, 450x450mm  
Ohne CE-Kennzeichnung nach DIN EN 14471  
KONZENTRISCHE - ABGASSYSTEME  
AT Schrägdachpfanne 25-45 Grad  
DN60/100-DN80/125, schwarz, 450x450mm

## MERKMALE

### ETIM-7.0: Dachdurchführungsziegel (EC010115)

|                            |           |
|----------------------------|-----------|
| Werkstoff                  | Blei      |
| Dachziegeltyp              | universal |
| Anzahl Ziegel              | 1         |
| Horizontale Durchführung   | Nein      |
| Vertikale Durchfuhr        | Ja        |
| Farbe                      | schwarz   |
| Dachschräge                | 25 - 45 ° |
| Mit Gleitschale            | Ja        |
| Ausführung der Gleitschale | flexibel  |
| Systemdurchmesser          | 130 mm    |

# Datenblatt für Artikel 1562

## BILDER

