

## VSH Tectite Sprint Deckenwinkel i/i 15xG1/2"

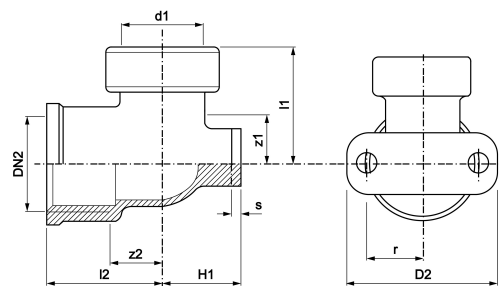
VSH Tectite Sprint TT15 ist eine Wandscheibe mit einem Steckanschluss und einem Innengewinde. Durch den Einsatz von VSH Tectite verwenden Sie eine erstklassige Steckverbindung mit einzigartiger Technologie. VSH Tectite bietet eine Rohrleitung, die für häusliche und leicht gewerbliche Anwendungen geeignet ist.

- schnelle Installation
- Elektrisch leitend
- keine Arbeiten mit offener Flamme
- ausgestattet mit allen relevanten Zulassungen

VSH Tectite Kupfer unlösbare Steckfittings aus Kupfer, Werkstoff-Nr. CW024A nach DIN EN 1254 und DIN EN 12449 oder DR-Messing, Werkstoff-Nr. CW626 nach DIN EN 12164. Geprüft nach DVGW-Arbeitsblatt W 534, DVGW-Zulassungsnummer für Trinkwasserinstallationen: DW-8501BQ0271. Mit werkseitig eingelegtem EPDM O-Ring. Dimension 12 bis 54mm. Zur Verbindung von Kupferrohren nach DIN EN 1057 und DVGW-Arbeitsblatt GW 392 Dauerhaft dichte Steckverbindung, Unterputz einsetzbar. Temperaturbeständigkeit -20 bis 114 Grad, Druckbeständigkeit 16bar bei 30 Grad. Anwendungsgebiete: Trinkwasserinstallation nach EN 806 und DIN 1988, Brauch- und Regenwasserinstallation, Heizungsinstallation nach DIN EN 12828, geschlossene Kühlkreisläufe, Druckluftinstallation nach DIN ISO 8573-1.

### Produktanwendung:

Trinkwasser, Heizung, Kühlung



**Nummer 4758274**

Type TT15

## Produkteigenschaften

Werkstoff des Gehäuses	Messing	Rohraußendurchmesser Anschluss	15 Millimeter
Werkstoff des Gehäuses	Messing	Rohraußendurchmesser Anschluss 1	15 Millimeter
Oberflächenschutz	unbehandelt	Rohraußendurchmesser Anschluss 2	21,3 Millimeter
Systemgebunden	✗	Länge Anschluss 1	28 Millimeter
Nenndurchmesser Anschluss	DN 15	Arbeitslänge Anschluss 1	17 Millimeter
Nenndurchmesser Anschluss 1	DN 15	Wanddicke Anschluss 1	0,7 Millimeter
Nenndurchmesser Anschluss 2	1/2 Zoll (15)	Länge Anschluss 2	25 Millimeter
Anschluss	Einsteck (Push-Fitting)	Arbeitslänge Anschluss 2	10 Millimeter
Gewindemaß Armatur	1/2 Zoll	Länge ab Wandplatte	44 Millimeter
KIWA-Prüfsiegel	✓	Min. Mediumtemperatur (Dauerbetrieb)	-24 Grad Celsius
Gaszulassung QA	✗	Mediumtemperatur (Dauerbetrieb)	-24 114 Grad Celsius
Mit Verbindungsanzeige	✗	Max. Mediumtemperatur (Dauerbetrieb)	114 Grad Celsius
Mit Schutzkappe	✗	Max. Arbeitsdruck bei 20 °C	20 Bar
DVGW-Siegel für Gas	✗		
DVGW-Siegel für Wasser	✗		
KIWA-Prüfsiegel	✓		
Gastec QA Prüfung	✗		
KOMO-Prüfsiegel	✗		
Gastec QA - AR 214 (H2)	✗		

Typenzulassung nach BBR/EKS    ✕