

**Talis E**  
**Einhebel-Brausenmischer Aufputz**  
 Oberfläche: **Brushed Bronze** Artikelnummer: **71760140**



## Beschreibung

### Merkmale

- Stichmass: 150 mm ± 12 mm
- Maximale Durchflussmenge bei 3 bar: 22 l/min
- Durchfluss für Handbrause bei 3 bar: 16 l/min
- Keramikmischsystem
- Temperaturbegrenzung einstellbar
- Rückflussverhinderer
- Schlauchanschluss DN15
- Geräuschgruppe: I
- Durchflussklasse: A
- Anschlussart: S-Anschlüsse

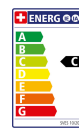
## Artikeldetails

ST-Nr.	6416 922.498
TEAM-Nr.	757150.186
Preis exkl. MwSt.	292.00 CHF

## Designpreise



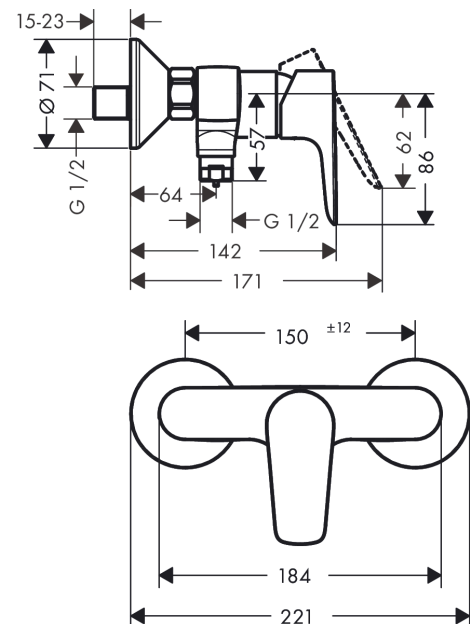
## Zertifikate / Nachhaltigkeit



## Produktabbildung



## Maßzeichnung



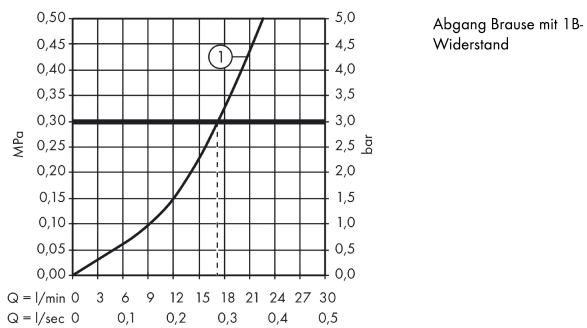
**Talis E**

**Einhebel-Brausenmischer Aufputz**

Oberfläche: **Brushed Bronze** Artikelnummer: **71760140**



**Durchflussdiagramm**

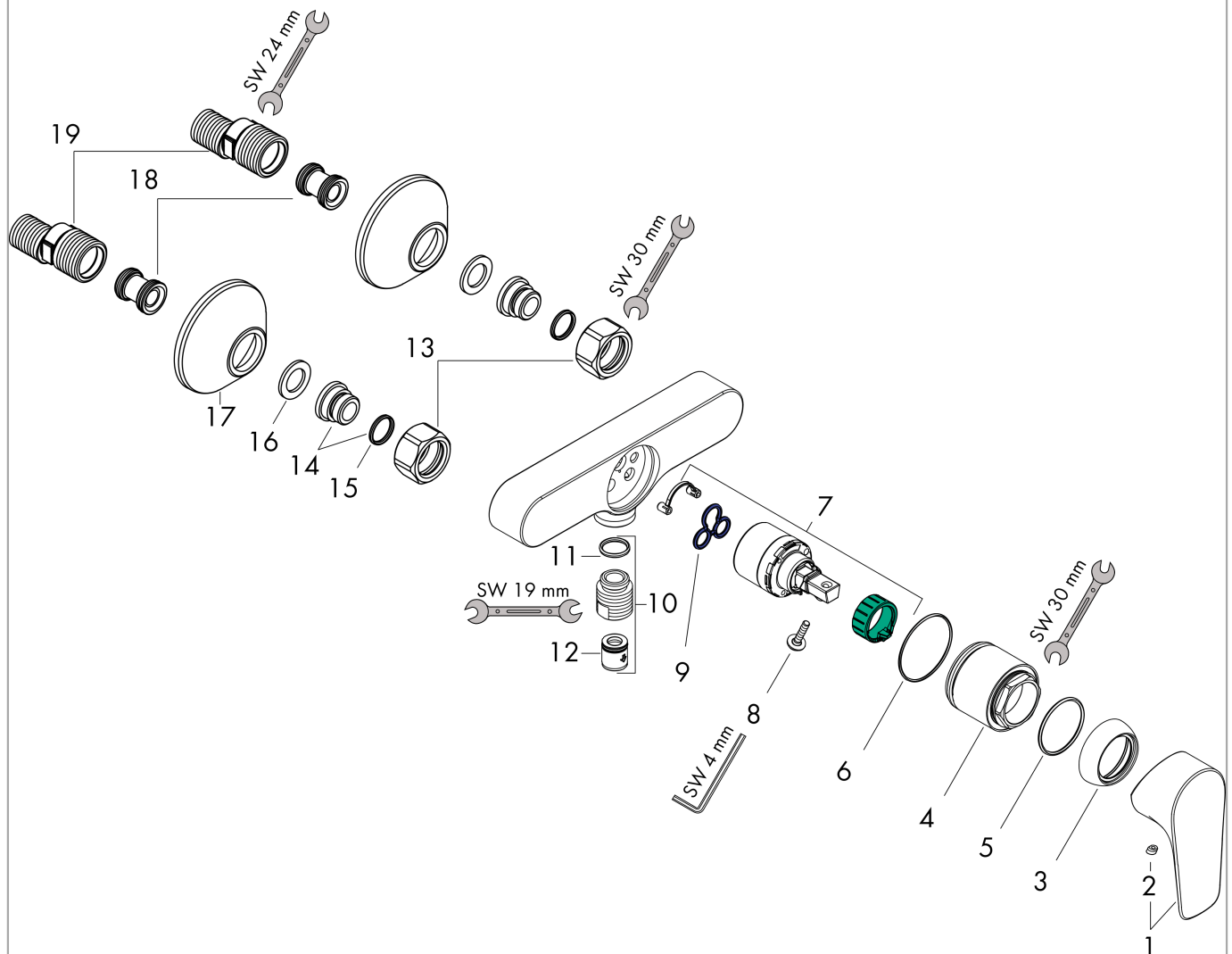


**Talis E**  
**Einhebel-Brausenmischer Aufputz**  
 Oberfläche: **Brushed Bronze** Artikelnummer: **71760140**



## Explosionszeichnung

Baujahr: >07/19



**Talis E****Einhebel-Brausenmischer Aufputz**Oberfläche: **Brushed Bronze** Artikelnummer: **71760140****Ersatzteilliste**

Baujahr: &gt;07/19

Pos.	Beschreibung	Artikelnummer	Preis	VE
1	Griff	92666140	43.55 CHF	1
2	Griffstopfen	96338000	3.25 CHF	1
3	Kappe	97406140	28.10 CHF	1
4	Mutter	97977140	-	1
5	O-Ring 32x2	98193000	3.25 CHF	1
6	O-Ring 33x1,5	98164000	3.25 CHF	1
7	Kartusche kpl.	92730000	58.70 CHF	1
8	Sicherungsschraube	95140000	5.40 CHF	1
9	Dichtung	95008000	8.65 CHF	1
10	Schlauchanschluß	96044140	-	1
11	O-Ring 14x2	98129000	3.25 CHF	1
12	Rückflußverhinderer-Set DW 15	94074000	14.25 CHF	1
13	Muttern Set	96157140	43.40 CHF	1
14	Anschlußnippel	97220000	14.25 CHF	1
15	O-Ring 15x2	98163000	3.25 CHF	1
16	Siebichtung	96922000	8.65 CHF	1
17	Rosette Ø 70 mm	94135140	17.60 CHF	1
18	Schalldämpfer	96429000	5.40 CHF	1
19	S-Anschluss Set (±12 mm)	94140000	45.85 CHF	1