

Metris M71

Einhebel-Küchenmischer 320, EcoSmart, Ausziehbrause, 2jet

Oberfläche: **Chrom** Artikelnummer: **14780000**



Beschreibung

Merkmale

- ComfortZone 320
- Schwenkbereich einstellbar in 2 Stufen auf 110° oder 150°
- Laminarstrahl, Brausestrahl
- Brausestrahl arretierbar, Strahlrückstellung automatisch durch Schließen der Armatur
- MagFit magnetische Brausehalterung
- Quick-Connect Schlauch
- maximale Durchflussmenge bei 3 bar: 5,8 l/min
- Keramikmischsystem
- Temperaturbegrenzung einstellbar
- Rückflussverhinderer integriert
- für Durchlauferhitzer geeignet
- Auszugslänge bis zu 50 cm
- EU-Taxonomie: max. 6 l/min - wesentlicher Beitrag (SC) möglich

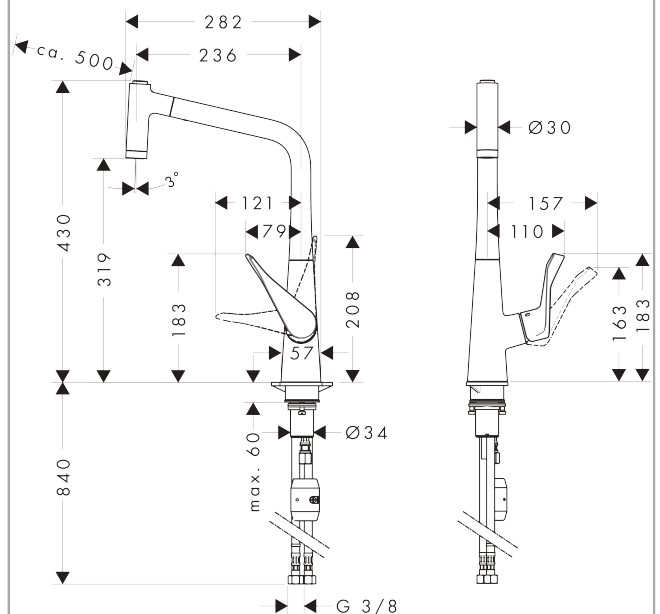
Technologie



Produktabbildung



Maßzeichnung



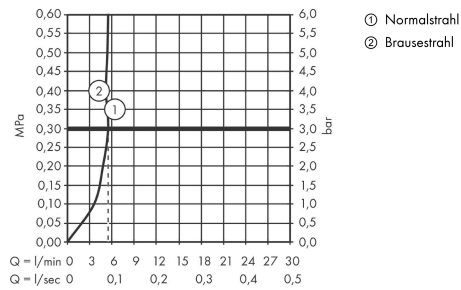
Metris M71

Einhebel-Küchenmischer 320, EcoSmart, Ausziehbrause, 2jet

Oberfläche: **Chrom** Artikelnummer: **14780000**



Durchflussdiagramm



Metris M71

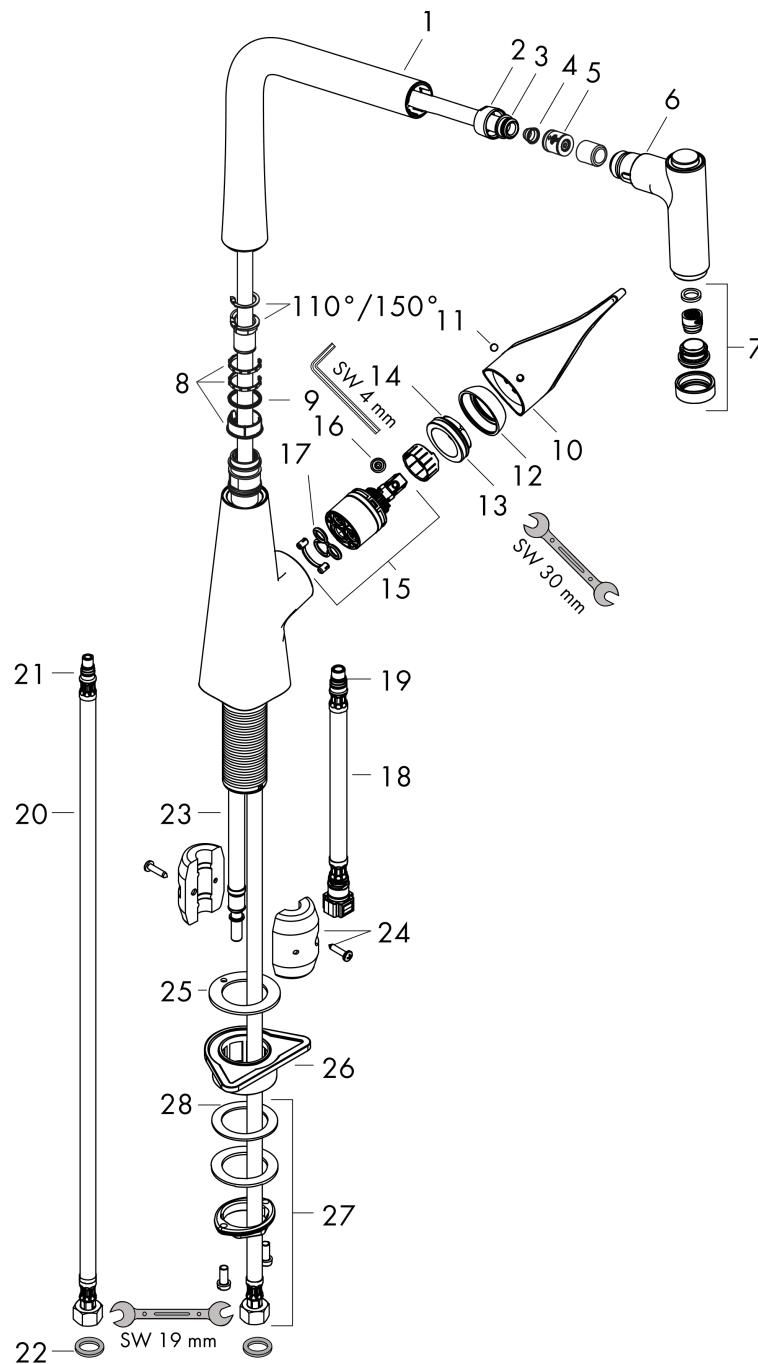
Einhebel-Küchenmischer 320, EcoSmart, Ausziehbrause, 2jet

Oberfläche: **Chrom** Artikelnummer: **14780000**



Explosionszeichnung

Baujahr: >10/19



Metris M71

Einhebel-Küchenmischer 320, EcoSmart, Ausziehbrause, 2jet

Oberfläche: **Chrom** Artikelnummer: **14780000**



Ersatzteilliste

Baujahr: >10/19

Pos.	Beschreibung	Artikelnummer	PG	VE
1	Auslauf kpl.	98491000	15	1
2	Mutter	92755000	6	1
3	O-Ring 11x2	98127000	1	1
4	Sieb	97735000	1	1
5	Durchflussbegrenzer / Rückflußverhinderer	95376000	7	1
6	Ausziehbrause	98492019	0	1
7	Strahlformer	92183000	9	1
8	Gleitring-Set	98365000	3	1
9	O-Ring 21x2,5	98211000	1	1
10	Griff	98455000	11	1
11	Griffstopfen	96338000	1	1
12	Kappe	95498000	3	1
13	Mutter	97209000	5	1
14	O-Ring 32x2	98193000	1	1
15	Kartusche kpl.	95646001	13	1
16	Sicherungsschraube	95140000	2	1
17	Dichtung	95008000	3	1
18	Anschlussschlauch 600 mm M10x1	95561000	7	1
19	O-Ring 8x1,75	97827000	1	1
20	Anschlussschlauch 900 mm M8x0,75 G3/8	96316000	9	1
21	O-Ring 7x1,5	98422000	1	1
22	Dichtungsset	95581000	2	1
23	Schlauch 1,50 m	95507000	12	1
24	Dichtung	92582000	1	1
25	Gewicht	92500000	9	1
26	Befestigungsteil	97523000	2	1
27	Schaftbefestigung kpl. (Ø 34)	95049000	5	1
28	Gleitring	97548000	1	1
a	Adapter Set	93395000	7	1