

## VSH Super Deckenwinkel 90° i/i 22xG3/4"

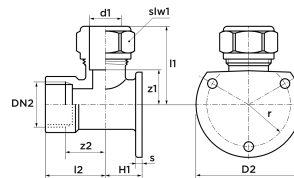
VSH Super S1240 ist eine Wandscheibe mit einem Klemmende und einem Innengewinde. VSH Super bietet ein umfangreiches Sortiment an Fittings für jede Anwendung, die auf optimalen Montagekomfort ausgelegt sind. Einfache Installation und hohe Qualität sind die obersten Prioritäten des VSH Super Sortiments.

- kann für folgende Rohre verwendet werden Kupfer-, Edelstahl- & C-Stahlrohr)
- für Wasser und Gas
- einfache Installation mit Standardwerkzeugen
- schnellverbindungstechnik für die Wiedermontage

VSH Super Klemmringverschraubungen aus Pressmessing, Werkstoff-Nr. CW617N nach DIN EN 12164. DVGW-Zulassungsnummer für Trinkwasserund Gasinstallationen: DW-8511AQ2006 und NG-4502BL6101. Dimension 6 bis 54mm. Zur Verbindung von Kupferrohren nach DIN EN 1057 und DVGW-Arbeitsblatt GW 392 C-Stahlrohren nach DIN EN 10305-3 und Edelstahlrohren nach DIN EN 10312 und DVGW-Arbeitsblatt GW541. Dauerhaft dichte Klemmverbindung, Unterputz einsetzbar. Temperatur- und Druckbeständigkeit je nach Anwendungsfall. Anwendungsgebiete: Trinkwasserinstallation nach EN 806 und DIN 1988, Brauch- und Regenwasserinstallation, Gasinstallation nach TRGI 2008 und TRF 2012 für Gase nach DVGW-Arbeitsblatt G 260, Heizungsinstallation nach DIN EN 12828, geschlossene Kühlkreisläufe, Druckluftinstallation nach DIN ISO 8573-1, Solarinstallation, Industrielle Installation.

### Produktanwendung:

Trinkwasser, Heizung, Druckluft, Solarenergie



**Nummer 0865018**

Type S1240

## Produkteigenschaften

Werkstoff des Gehäuses	Messing	Rohraußendurchmesser Anschluss	22 Millimeter
Werkstoff des Gehäuses	Messing	Rohraußendurchmesser Anschluss 1	22 Millimeter
Werkstoffgüte	CuZn40Pb2 (CW617N)	Rohraußendurchmesser Anschluss 2	26,9 Millimeter
Oberflächenschutz	unbehandelt	Länge Anschluss 1	41 Millimeter
Systemgebunden	✓	Arbeitslänge Anschluss 1	17 Millimeter
Nenndurchmesser Anschluss	DN 20	Länge Anschluss 2	29 Millimeter
Nenndurchmesser Anschluss 1	DN 20	Arbeitslänge Anschluss 2	12 Millimeter
Nenndurchmesser Anschluss 2	3/4 Zoll (20)	Länge ab Wandplatte	50 Millimeter
Anschluss	Klemmring	Min. Mediumtemperatur (Dauerbetrieb)	-35 Grad Celsius
Gewindemaß Armatur	3/4 Zoll	Mediumtemperatur (Dauerbetrieb)	-35 200 Grad Celsius
KIWA-Prüfsiegel	✓	Max. Mediumtemperatur (Dauerbetrieb)	200 Grad Celsius
Gaszulassung QA	✗	Max. Arbeitsdruck bei 20 °C	10 Bar
Mit Verbindungsanzeige	✗		
Mit Schutzkappe	✗		
DVGW-Siegel für Gas	✗		
DVGW-Siegel für Wasser	✗		
KIWA-Prüfsiegel	✓		
Gastec QA Prüfung	✗		
KOMO-Prüfsiegel	✗		

Gastec QA - AR 214 (H2)

