



## TECEdrainline Ablauf "senkrecht", DN 50 Auslauf senkrecht

Artikelnummer: 650003

LE 1: 1 St.

LE 2: 175 St.

### Beschreibung:

Senkrechter Ablauf für TECEdrainline Duschrinne zur Montage am Rinnenkörper, Ablauf 360° drehbar, zum senkrechten Anschluss an eine DN 50 Abwasserleitung, mit herausnehmbarem Siphontauchrohr. Erfüllt die Anforderungen der EN 1253-1.

- minimale Aufbauhöhe Unterkante Anschlussbügel bis Oberkante Duschrinne = 67 mm
- Sperrwasserhöhe = 50 mm
- notwendige Kernbohrung = 130 mm

Ablaufleistung nach EN 1253, bei 10/20 mm Aufstau über Rost:

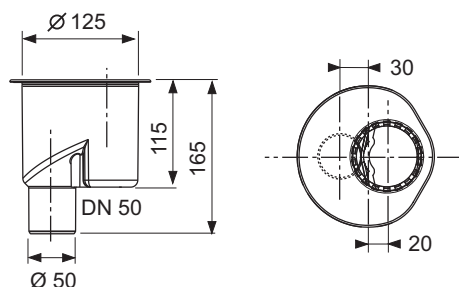
- Designrost "basic": 1,3/1,3 l/s
- Designabdeckung "steel II": 1,3/1,3 l/s
- Fliesenmulde "plate"/"plate II": 1,2/1,2 l/s

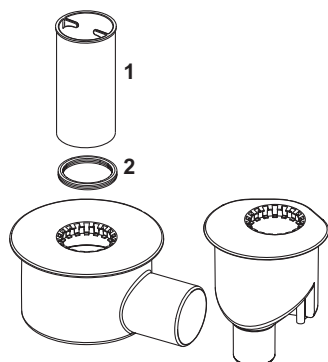
### Bitte separat bestellen:

- Brandschutzset FireStop EI 120 DN 50 (optional)

### Vertriebsdaten:

Produktname:	TECEdrainline Ablauf "senkrecht", DN 50 Auslauf senkrecht
Warengruppe:	600
Produktgruppe:	3006000080



**Ersatzteile:**

- |   |        |  |
|---|--------|--|
| 1 | 668019 | Tauchrohr (H = 94 mm) für Ablauf "Max" und "senkrecht"       |
| 2 | 668032 | Dichtung zwischen Rinne und Ablauf mit Haltekralle (ab 2015) |