

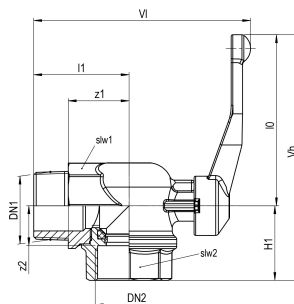
## Seppelfricke SEPP Gas Eckkugelhahn a/i R1 1/4"xRp1 1/4" (DN32)

SEPP Gas Eckkugelhahn 5210 für Zweirohr-Gaszähler, MOP5/C1, Eingangsseitig mit Außengewinde und Ausgangsseitig mit Innengewinde, DN32 R11/4 x Rp11/4 Messing

SEPP Gas Kugelhahn oder Eckkugelhahn, aus Pressmessing, Werkstoff-Nr. CW617N nach DIN EN 12164, für Gase nach DVGW-Arbeitsblatt G 260. Geprüft nach DIN EN 331, DVGW-Zulassung für Gasinstallation. MOP5/PN1 HTB. Dimension DN 15 bis DN 50. Mit oder ohne Isolierstück. Mit oder ohne Gasströmungswächter.

### Produktanwendung:

Erdgas



**Nummer 0004051**

Type 5210

## Produkteigenschaften

|                             |  |                          |               |
|-----------------------------|--|--------------------------|---------------|
| Werkstoff des Gehäuses      | Messing  | Länge Anschluss 1        | 59 Millimeter |
| Oberflächenschutz           | unbehandelt  | Arbeitslänge Anschluss 1 | 38 Millimeter |
| Oberflächenschutz Gehäuse   | unbehandelt  | Arbeitslänge Anschluss 2 | 25 Millimeter |
| Nenndurchmesser Anschluss 1 | 1 1/4 Zoll (32)                                    |                          |               |
| Anschluss 1                 | Außengewinde konisch BSPT-R (ISO 7-1 / EN 10226-1) |                          |               |
| Gaszulassung QA             | ✗  |                          |               |
| Zulassung nach EN 331       | ✗  |                          |               |
| DVGW-Siegel                 | ✓  |                          |               |
| DVGW-Siegel für Gas         | ✓  |                          |               |
| Gastec QA Prüfung           | ✗  |                          |               |