

BIS starQuick® Schellen (kupferfarbig)

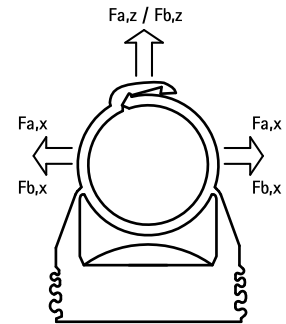
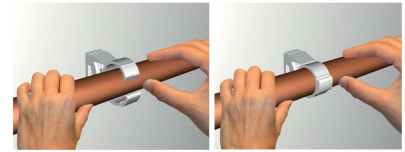
(C 05 12)

zur Befestigung von (Kabel-)Rohren an Wänden, Decken oder Böden 12 - 32 mm



Vorteile und Eigenschaften

- einteilige Schelle
- Schelle schließt, wenn das Rohr eingedrückt wird
- auch für Außenanwendungen und Installationen in Schwimmbädern, chemischen Fabriken, Zinkgießereien, usw.
- durch patentierte seitliche Führungen können 2 oder mehrere Schellen aneinander gesteckt werden
- Material: hochwertiges PA6 (Polyamid), kupferfarbig
- UV-, alterungs-, öl- und benzinbeständig
- korrosionsfrei, recyclebar, halogenfrei
- Temperaturbeständigkeit: -40 °C bis +90 °C (Dauerbelastung); kurzfristig bis +130 °C

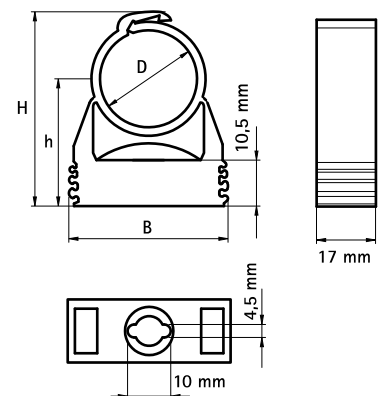
**kiwa**

Art.Nr.	D	D	DN	Typ	B	H	h	F _{a,z}	F _{b,z}	KIWA	UPC	VPE 1	VPE 2	Gew / 1 Einh
	(mm)	(°)			(mm)	(mm)	(mm)	(N)	(N)					(g)
0855812	12 - 14	1/4	8	SQ-12	29	34	23	180	550	KIWA	UPC	100	1.200	6.10
0855815	14 - 16	-	-	SQ-15	29	36	24	200	600	KIWA	UPC	100	1.200	6.10
0855818	16 - 20	3/8	10	SQ-17	29	40	26	230	700	KIWA	UPC	100	800	6.30
0855822	20 - 23	1/2	15	SQ-20	29	44	27	270	800	KIWA	UPC	50	600	6.90
0855828	24 - 28	3/4	20	SQ-25	40	50	31	280	850	KIWA	UPC	50	600	9.60
0855831	28 - 32	-	-	SQ-28	40	53	32	300	900	KIWA	UPC	50	400	13.00

$$F_{a,x} = F_{a,z} / F_{b,x} = F_{b,z}$$

Die max. zulässigen Lasten wurden berechnet bei einer Temperatur von +21 °C und einer Bauteilanbindung mit BIS starQuick® Muttern und Gewindestangen aus Stahl (je M6).

Die Werte sind Empfehlungen und basieren auf den neuesten technischen Erkenntnissen, der aktuell einschlägigen Literatur sowie Testversuchen unter Laborbedingungen. Die Angaben entbinden den Verwender nicht von der Verantwortung eigene Tests durchzuführen. Aufgrund zahlreicher Einflussfaktoren während der Installation, können wir das nicht nachhalten. Auch dürfen unsere Spezifikationen in speziellen Ausnahmesituationen nicht als verbindliche Aussage in Bezug auf Leistungsfähigkeit und Passgenauigkeit herangezogen werden.



Kombination mit

BIS starQuick® Schlagdübel

BIS starQuick® Montagemutter