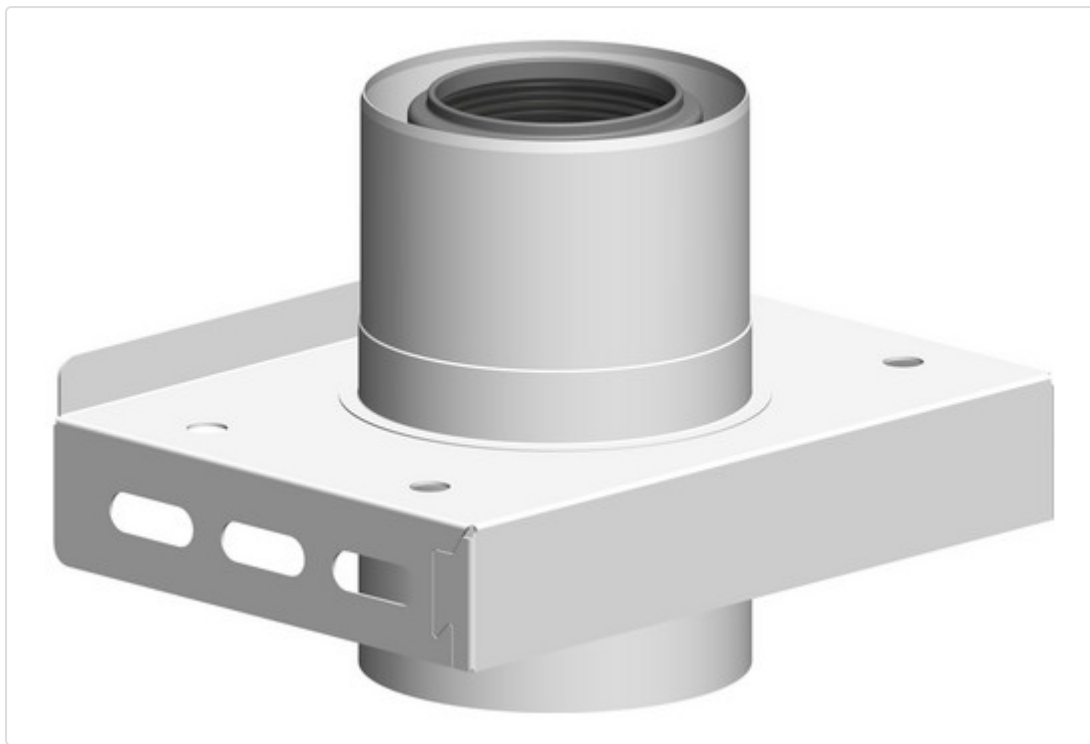


# Datenblatt für Artikel 710761

---

AT Zwischenkonsole ohne Zuluftöffnung DN60/100 Edelstahl weiß



## STAMMDATEN

Artikel-Typ	Produkt
GTIN	4057566103139
Einheit Inhalt	Stück
Einheit Bestellung	Stück
Mindestbestellmenge	1.00000 Stück
Bestellschritt	1.00000 Stück
Ursprungsland	DE
Zolltarifnummer	39174000

## LOGISTISCHE DATEN (INKL. GRUNDVERPACKUNG)

Breite	350.00000 mm
Höhe	280.00000 mm
Tiefe	350.00000 mm
Gewicht	0.65000 kg

# Datenblatt für Artikel 710761

---

## BESCHREIBUNG

Zwischenkonsole ohne Zuluftöffnung

DN60/100 Edelstahl weiß

T120 H1 W 2 O00 LE E U0

AUßENWAND - ABGASSYSTEME

AT Zwischenkonsole ohne Zuluftöffnung

DN60/100 Edelstahl weiß

# Datenblatt für Artikel 710761

---

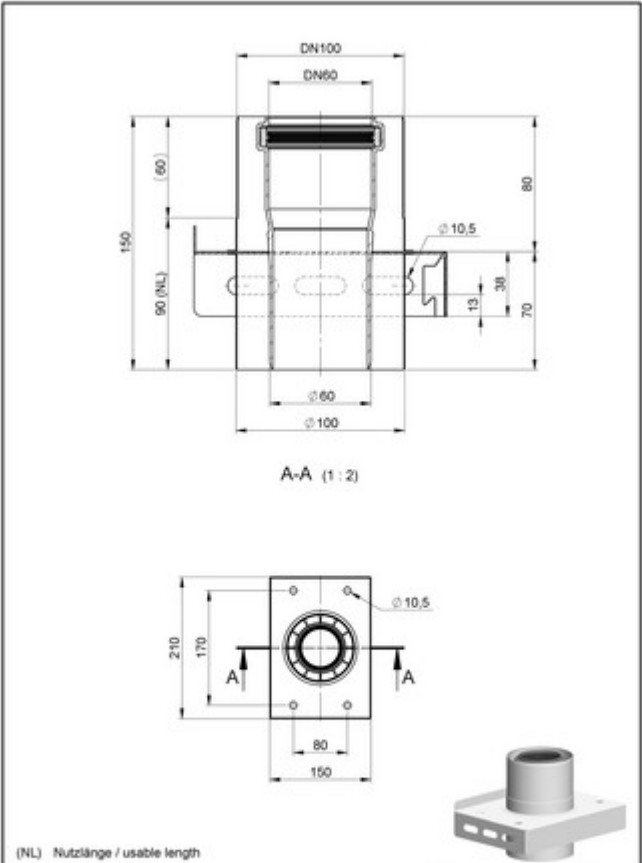
## MERKMALE

### ETIM-7.0: Konzentrisches Abgas/Zuluft Formstück 2 Anschlüsse (EC010870)

Material Innenrohr	Kunststoff
Material Außenrohr	rostfreier Stahl
Qualitätsklasse Innenrohr	PP
Form	-
Winkel des Bogens	-
Max. Mediumtemperatur (Dauerbetrieb)	120 °C
Positiv (Überdruck)	Ja
Nass (kondensierend)	Ja
Negativ (Unterdruck)	Ja
Trocken (nicht kondensierend)	Ja
Oberflächenschutz Außenrohr	beschichtet
Oberflächenbearbeitung Außenrohr	-
Durchmesser Anschluss 1	60 / 100 mm
Durchmesser Anschluss 2	60 / 100 mm
Wanddicke Innenrohr	2 mm
Produktionsweise Innenrohr	sonstige
Produktionsweise Außenrohr	sonstige
Verbindung Außenrohr - Außenrohr	-
Mit Spannband	Ja
KOMO-Prüfsiegel	-
Gaszulassung QA	-
Farbe	weiß
RAL-Nummer	9016
Länge Anschluss 1	150 mm
Arbeitslänge Anschluss 1	90 mm
Länge Anschluss 2	-
Arbeitslänge Anschluss 2	-

# Datenblatt für Artikel 710761

## BILDER



(NL) Nutzlänge / usable length

Zwischenkonsole DN60/100 Edelstahl, weiß intermediate bracket DN60/100 stainless steel white		Material: Edelstahl/stainless steel PFA/PTFE	Zeichnung Nr.: 00710761_1
		Maßstab/scale: 1:5	
		Datum/date: 23.04.19	

Zeichnung ist Eigentum der ATREC GmbH & Co. KG und ist ausschließlich dem ATREC GmbH & Co. KG zur Verfügung steht. Gebrauch nur mit schriftl. Genehmigung der ATREC GmbH & Co. KG gestattet.  
This drawing is the property of ATREC GmbH & Co. KG and is exclusively to be used by ATREC GmbH & Co. KG. Any use without the written permission of ATREC GmbH & Co. KG is prohibited.  
Technische Änderungen vorbehalten / errors and omissions excepted, subject to technical changes