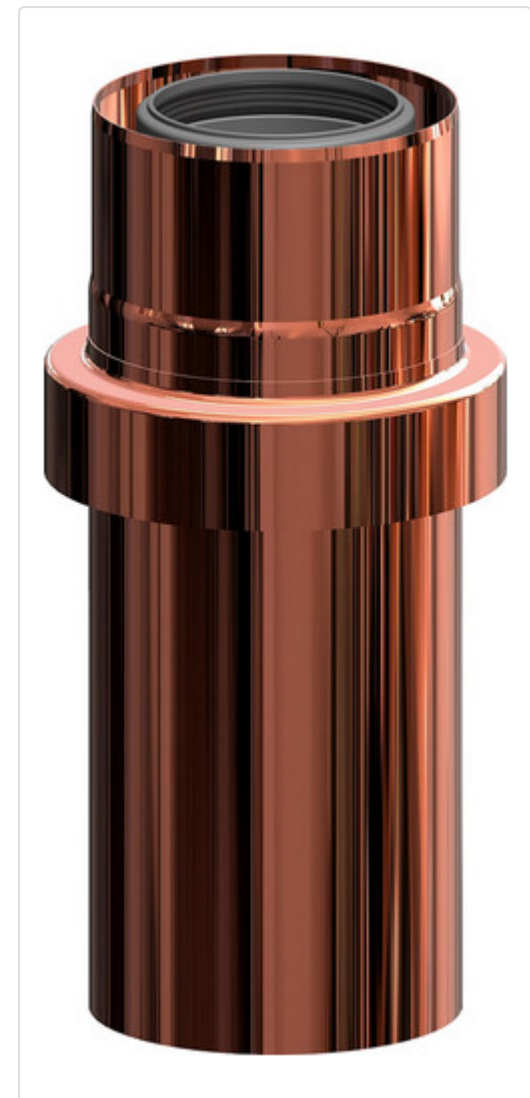


Datenblatt für Artikel 721756

AT Zuluftrohr DN80/125 Edelstahl verkupfert



STAMMDATEN

Artikel-Typ	Produkt
GTIN	4250190635513
Einheit Inhalt	Stück
Einheit Bestellung	Stück
Mindestbestellmenge	1.00000 Stück
Bestellschritt	1.00000 Stück
Ursprungsland	DE
Zolltarifnummer	39174000

Datenblatt für Artikel 721756

LOGISTISCHE DATEN (INKL. GRUNDVERPACKUNG)

Breite	270.00000 mm
Höhe	150.00000 mm
Tiefe	140.00000 mm
Gewicht	1.16000 kg

BESCHREIBUNG

Zuluftrohr DN80/125 Edelstahl verkupfert
T120 H1 W 2 O00 LE E U0
SONDEROBERFLÄCHEN
AT Zuluftrohr DN80/125 Edelstahl
verkupfert

Datenblatt für Artikel 721756

MERKMALE

ETIM-7.0: Konzentrisches Abgas/Zuluft Formstück 2 Anschlüsse (EC010870)

Material Innenrohr	Kunststoff
Material Außenrohr	rostfreier Stahl
Qualitätsklasse Innenrohr	PP
Form	-
Winkel des Bogens	-
Max. Mediumtemperatur (Dauerbetrieb)	120 °C
Positiv (Überdruck)	Ja
Nass (kondensierend)	Ja
Negativ (Unterdruck)	Ja
Trocken (nicht kondensierend)	Ja
Oberflächenschutz Außenrohr	verkupfert
Oberflächenbearbeitung Außenrohr	-
Durchmesser Anschluss 1	80 / 125 mm
Durchmesser Anschluss 2	80 / 125 mm
Wanddicke Innenrohr	2 mm
Produktionsweise Innenrohr	sonstige
Produktionsweise Außenrohr	sonstige
Verbindung Außenrohr - Außenrohr	-
Mit Spannband	Ja
KOMO-Prüfsiegel	-
Gaszulassung QA	-
Farbe	sonstige
RAL-Nummer	-
Länge Anschluss 1	250 mm
Arbeitslänge Anschluss 1	190 mm
Länge Anschluss 2	-
Arbeitslänge Anschluss 2	-