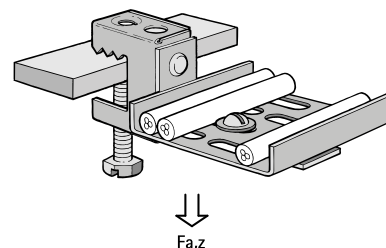
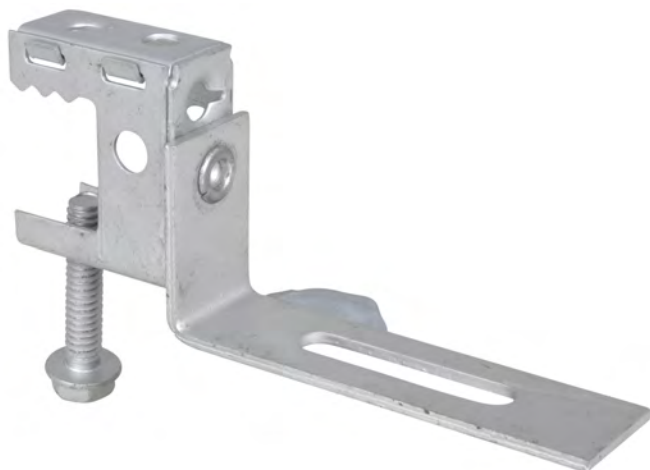


## Britclips® SB CT

für Flansch 2 - 17 mm

(J 15 10)



## Vorteile und Eigenschaften

- zur Befestigung an Stahlträgern ohne Schweißen oder Bohren
- für leichte Kabelkanäle
- Material: Britclips® SB aus Federstahl (Typ C67S nach EN10132); andere Teile aus Stahl
- Oberflächenbeschichtung: Delta-Tone 9000 (480 Stunden)

Art.Nr.	Code	F <sub>a,z</sub> (N)	VPE 1	VPE 2	Gew / 1 Einh (g)
53920017	SB17 CT	150	50	200	110.00

Nur zum Gebrauch bei statischen Belastungen.

