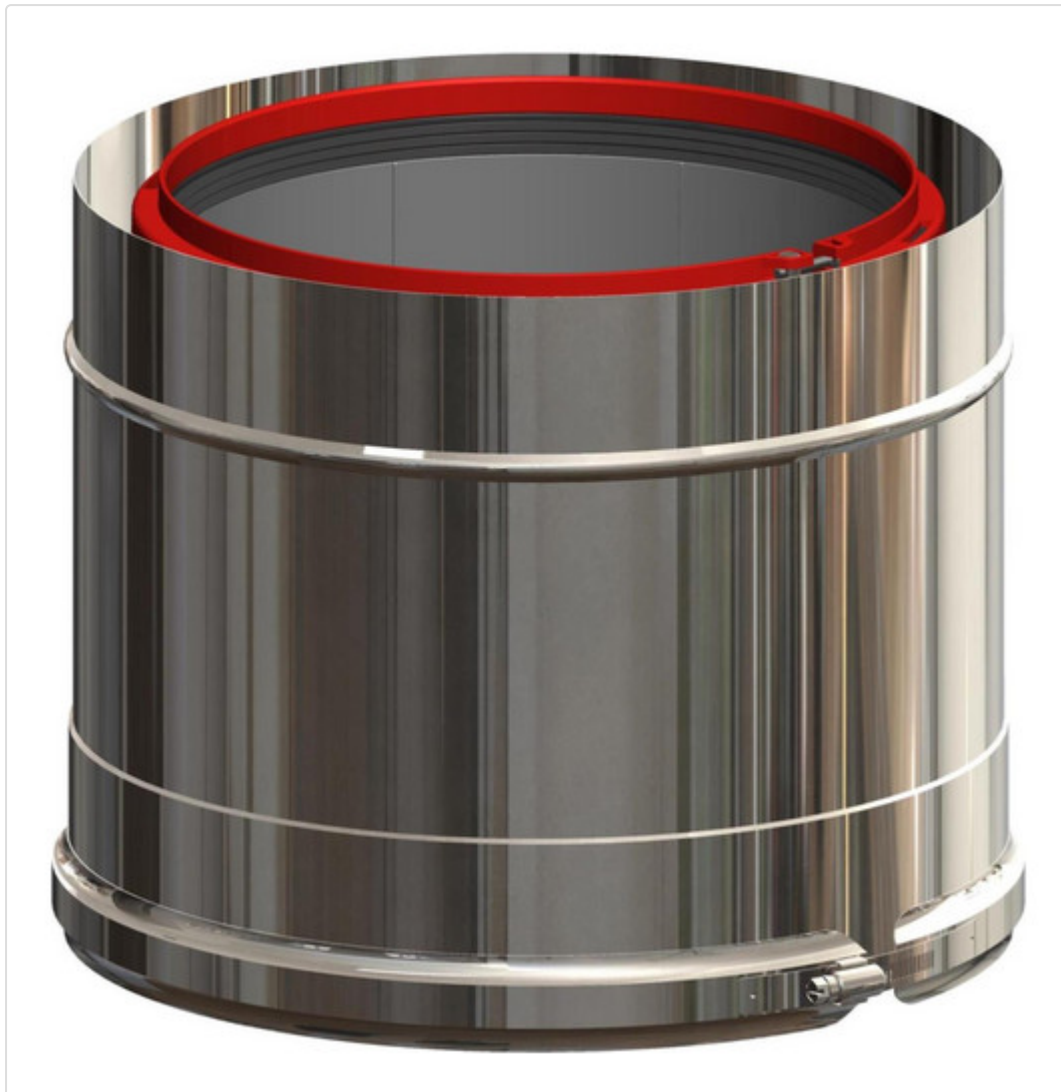


Datenblatt für Artikel 709717

AT Rohr DN250/315, 190mm Edelstahl blank



STAMMDATEN

Artikel-Typ	Produkt
GTIN	4250190645192
Einheit Inhalt	Stück
Einheit Bestellung	Stück
Mindestbestellmenge	1.00000 Stück
Bestellschritt	1.00000 Stück
Ursprungsland	DE
Zolltarifnummer	39174000

Datenblatt für Artikel 709717

LOGISTISCHE DATEN (INKL. GRUNDVERPACKUNG)

Breite	330.00000 mm
Höhe	260.00000 mm
Tiefe	330.00000 mm
Gewicht	2.84800 kg

BESCHREIBUNG

Rohr DN250/315, 190mm Edelstahl blank
T120 P1 W 2 O20 LI E U
AUßENWAND - ABGASSYSTEME
AT Rohr DN250/315, 190mm Edelstahl blank

Datenblatt für Artikel 709717

MERKMALE

ETIM-7.0: Konzentrische Abgas-/Luftzuführleitung (EC010899)

Material Innenrohr	Kunststoff
Material Außenrohr	rostfreier Stahl
Qualitätsklasse Innenrohr	PP
Max. Mediumtemperatur (Dauerbetrieb)	120 °C
Positiv (Überdruck)	Ja
Nass (kondensierend)	Ja
Negativ (Unterdruck)	Ja
Trocken (nicht kondensierend)	Ja
Oberflächenschutz Außenrohr	unbehandelt
Oberflächenbearbeitung Außenrohr	poliert
Durchmesser Abgas- und Zuluft-Rohr	sonstige
Wanddicke Innenrohr	4 mm
Produktionsweise Innenrohr	Nahtlos
Produktionsweise Außenrohr	Nahtlos verschweißt (Stoß)
Verbindung Außenrohr - Außenrohr	Muffe
Mit Spannband	Ja
KOMO-Prüfsiegel	-
Gaszulassung QA	-
Farbe	Material-Eigenfarbe
RAL-Nummer	-
Länge	250 mm
Arbeitslänge	190 mm

