

VSH XPress Kupfer Gas Deckenwinkel 90° i/i 15xRp1/2"

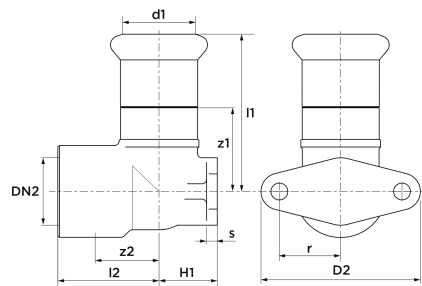
Bei dem VSH XPress G6471G handelt es sich um eine Wandscheibe aus Rotguss 90° mit einer Pressanschluss und einem Innengewinde, anwendbar für Gas. Der gelbe O-Ring und die gut sichtbare Markierung auf der Außenseite des Fittings gewährleisten eine eindeutige Identifizierung des Systems.

- sichere Installation, da keine offenen Flammen oder Hitze erforderlich sind
- Anschlagkante für Rohrende
- mit allen relevanten Zulassungen versehen
- klare Kennzeichnung des Materials und der Dimension auf dem Fitting

VSH XPress Kupfer Gas Pressfittings aus Kupfer, Werkstoff-Nr. CW024A nach DIN EN 1254 und DIN EN 12449 oder Rotguss Werkstoff-Nr. CC491 nach DIN EN 1982. Geprüft nach DVGW-Arbeitsblatt VP 614, DVGW-Zulassungsnummer für Gasinstallationen: DW-4550BL0160. Mit gelber Markierung auf dem Fitting. Mit werkseitig eingelegtem HNBR O-Ring. HTB-Beständigkeit GT5/PN5. Alle zugelassenen Presswerkzeuge, die zu den jeweiligen Produkten passen, finden Sie in unserer online Werkzeugauswahlhilfe auf unserer Website: <https://aalberts-ips.de/werkzeugauswahl>. Dimension 12 bis 54mm. Zur Verbindung von Kupferrohren nach DIN EN 1057 und DVGW-Arbeitsblatt GW 392 Temperaturbeständigkeit -20 bis 70 Grad, Druckbeständigkeit 5bar. Anwendungsgebiete: Gasinstallation nach TRGI 2008 und TRF 2012 für Gase nach DVGW-Arbeitsblatt G 260.

Produktanwendung:

Erdgas, Wasserstoff (H₂)



Nummer 4804954

Type G6471G

Produkteigenschaften

Werkstoffgüte	Bronze (Rg 5)	Rohraußendurchmesser Anschluss	15 Millimeter
Oberflächenschutz	unbehandelt	Rohraußendurchmesser Anschluss 1	15 Millimeter
Systemgebunden	✓	Rohraußendurchmesser Anschluss 2	21,3 Millimeter
Nennndurchmesser Anschluss	DN 12	Länge Anschluss 1	51 Millimeter
Nennndurchmesser Anschluss 1	DN 12	Arbeitslänge Anschluss 1	31 Millimeter
Nennndurchmesser Anschluss 2	1/2 Zoll (15)	Wanddicke Anschluss 1	1,3 Millimeter
Anschluss	Pressmuffe	Länge Anschluss 2	22 Millimeter
Gewindemaß Armatur	1/2 Zoll	Arbeitslänge Anschluss 2	11 Millimeter
KIWA-Prüfsiegel	✗	Länge ab Wandplatte	45 Millimeter
Gaszulassung QA	✓	Min. Mediumtemperatur (Dauerbetrieb)	-20 Grad Celsius
Konturcode	M	Mediumtemperatur (Dauerbetrieb)	-20/70 Grad Celsius
Mit Verbindungsanzeige	✗	Max. Mediumtemperatur (Dauerbetrieb)	70 Grad Celsius
Mit Schutzkappe	✗		
DVGW-Siegel für Gas	✓		
DVGW-Siegel für Wasser	✗		
KIWA-Prüfsiegel	✗		
Gastec QA Prüfung	✓		
KOMO-Prüfsiegel	✗		
Gastec QA - AR 214 (H2)	✓		

