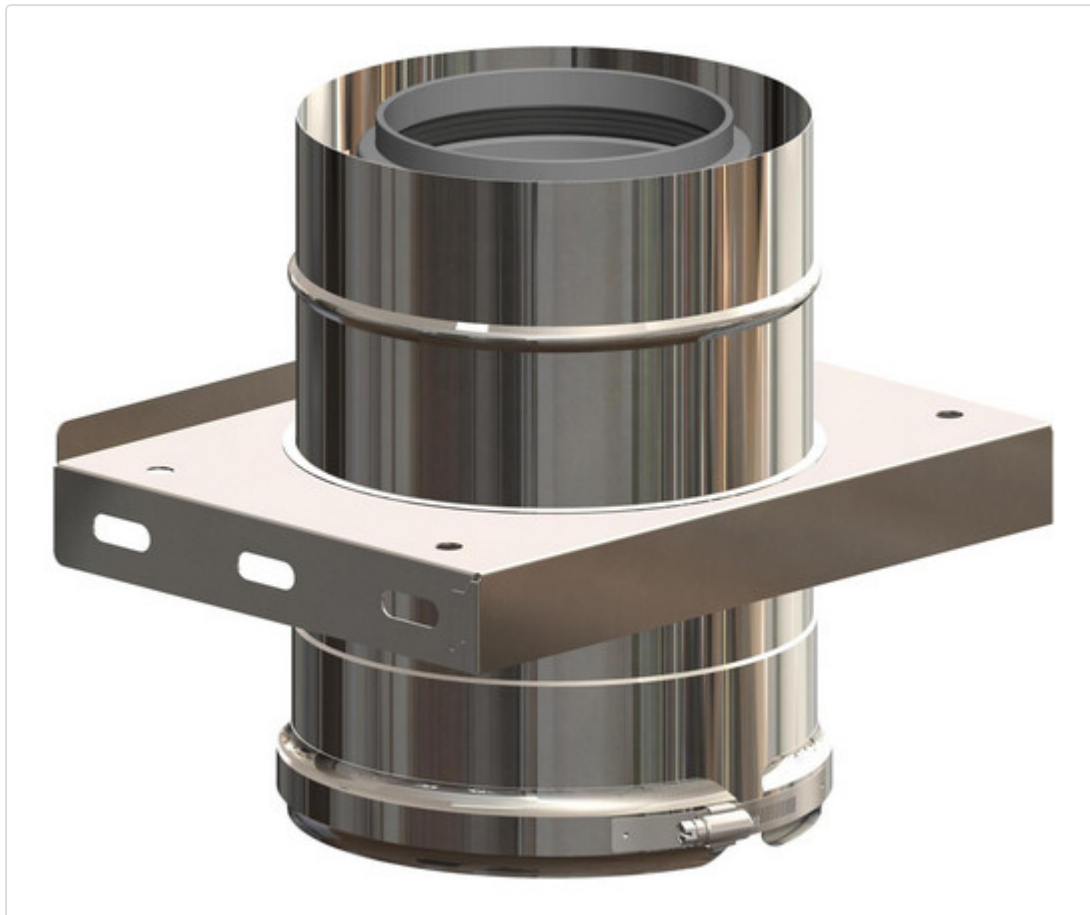


# Datenblatt für Artikel 704761

---

AT Zwischenkonsole ohne Zuluftöffnung DN125/190 Edelstahl blank



## STAMMDATEN

Artikel-Typ	Produkt
GTIN	4057566103092
Einheit Inhalt	Stück
Einheit Bestellung	Stück
Mindestbestellmenge	1.00000 Stück
Bestellschritt	1.00000 Stück
Ursprungsland	DE
Zolltarifnummer	39174000

# Datenblatt für Artikel 704761

---

## LOGISTISCHE DATEN (INKL. GRUNDVERPACKUNG)

Breite	330.00000 mm
Höhe	430.00000 mm
Tiefe	330.00000 mm
Gewicht	1.70200 kg

## BESCHREIBUNG

Zwischenkonsole ohne Zuluftöffnung  
DN125/190 Edelstahl blank  
Ohne CE-Kennzeichnung nach DIN EN 14471  
AUßENWAND - ABGASSYSTEME  
AT Zwischenkonsole ohne Zuluftöffnung  
DN125/190 Edelstahl blank

# Datenblatt für Artikel 704761

---

## MERKMALE

### ETIM-7.0: Konzentrisches Abgas/Zuluft Formstück 2 Anschlüsse (EC010870)

Material Innenrohr	Kunststoff
Material Außenrohr	rostfreier Stahl
Qualitätsklasse Innenrohr	PP
Form	-
Winkel des Bogens	-
Max. Mediumtemperatur (Dauerbetrieb)	120 °C
Positiv (Überdruck)	Ja
Nass (kondensierend)	Ja
Negativ (Unterdruck)	Ja
Trocken (nicht kondensierend)	Ja
Oberflächenschutz Außenrohr	unbehandelt
Oberflächenbearbeitung Außenrohr	poliert
Durchmesser Anschluss 1	sonstige
Durchmesser Anschluss 2	sonstige
Wanddicke Innenrohr	3 mm
Produktionsweise Innenrohr	sonstige
Produktionsweise Außenrohr	sonstige
Verbindung Außenrohr - Außenrohr	-
Mit Spannband	Ja
KOMO-Prüfsiegel	-
Gaszulassung QA	-
Farbe	sonstige
RAL-Nummer	-
Länge Anschluss 1	250 mm
Arbeitslänge Anschluss 1	192 mm
Länge Anschluss 2	-
Arbeitslänge Anschluss 2	-

# Datenblatt für Artikel 704761

## BILDER

