

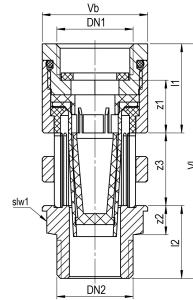
Seppelfricke SEPP Safe Rohrunterbrecher DB, Bauform A2 i/a G1/2" (DN15) Cr

SEPP Safe Rohrunterbrecher DB 8222 Bauform A2, nach DIN EN 1717 Kategorie 1,2,3 und 4, drucklos, hinter dem Rohrunterbrecher darf keine Absperrung erfolgen, T-max. = 90 Grad, PN10, Durchgangsform DN15 Messing

SEPP Safe Sicherungsarmaturen, aus Pressmessing, Werkstoff-Nr. CW617N nach DIN EN 12164. Geprüft nach DIN EN 1717, DIN DVGW zugelassen, Zur Absicherung von Trinkwasserinstallationen gegen Rückfließen oder Rückdrücken von Nicht-Trinkwasser. Oberfläche verchromt.

Produktanwendung:

Trinkwasser



Nummer 0026176

Type 8222

Produkteigenschaften

Werkstoff des Gehäuses	Messing	Maximaler Druck bei 20°C	10 Bar
Werkstoff des Gehäuses	Messing	Max. Arbeitsdruck bei 20 °C	10 Bar
Nenndurchmesser	1/2 Zoll (15)	Max. Mediumtemperatur (Dauerbetrieb)	90 Grad Celsius
Anschluss 1	Innengewinde zylindrisch (BSPP)	Höhe	29 Millimeter
Oberflächenschutz	verchromt		