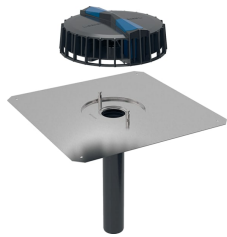
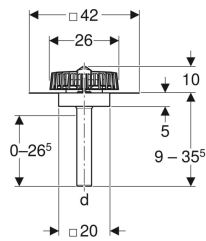


Geberit Pluvia Dachwassereinlauf mit Anschlussblech



Beispielbild



Verwendungszwecke

- Zum Sammeln und Ableiten von Regenwasser auf Dächern
- Für Dachentwässerung mit Druckströmung
- Zum Anbinden von bituminösen Dachabdichtungen

Eigenschaften

- Anschlussstutzen direkt reduzierbar oder aufweitbar
- Anschlussstutzen aus PE-HD, kürzbar

Technische Daten

Stauhöhe max. | 40 mm

Lieferumfang

- Laubfang mit Funktionsscheibe
- Grundkörper mit Anschlussblech aus CrNi-Stahl 1.4301
- Kondenswasserdämmung
- Bauschutzdeckel

Art.-Nr.	DN	Anschluss Abdichtung	d, Ø	Ablaufleistung	VE1
359.108.00.1	56	CrNi-Stahl 1.4301	56 mm	1–12 l/s	1 St.