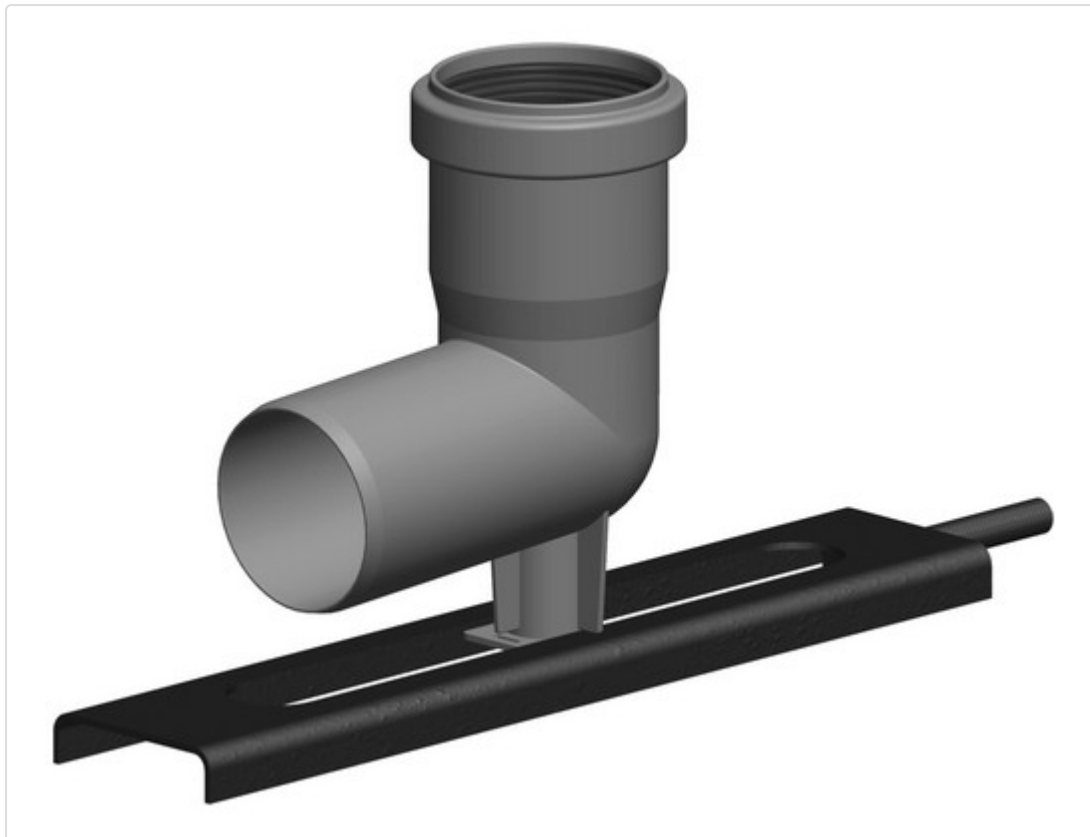


Datenblatt für Artikel 0334

AT Schachteinführung mit Auflager DN60



STAMMDATEN

Artikel-Typ	Produkt
GTIN	4250190626849
Einheit Inhalt	Stück
Einheit Bestellung	Stück
Mindestbestellmenge	1.00000 Stück
Bestellschritt	1.00000 Stück
Ursprungsland	DE
Zolltarifnummer	39174000

LOGISTISCHE DATEN (INKL. GRUNDVERPACKUNG)

Breite	350.00000 mm
Höhe	110.00000 mm
Tiefe	210.00000 mm
Gewicht	0.60600 kg

Datenblatt für Artikel 0334

BESCHREIBUNG

Schachteinführung mit Auflager DN60
T120 H1 W 2 O20 LI E U
EINWANDIGE - ABGASSYSTEME
AT Schachteinführung mit Auflager DN60

MERKMALE

ETIM-7.0: Einwandiges Abgasformstück 2 Anschlüsse (EC010954)

Form	Bogen
Werkstoff	Kunststoff
Werkstoffgüte	PP
Max. Mediumtemperatur (Dauerbetrieb)	120 °C
Positiv (Überdruck)	Ja
Nass (kondensierend)	Ja
Negativ (Unterdruck)	Ja
Trocken (nicht kondensierend)	Ja
Oberfläche	unbehandelt
Oberflächenbehandlung	unbehandelt
Außendurchmesser Anschluss 1	60 mm
Außendurchmesser Anschluss 2	75 mm
Innendurchmesser Anschluss 1	56 mm
Innendurchmesser Anschluss 2	60 mm
Wandstärke	2 mm
Verbindung Anschluss 1	Einschubende
Verbindung Anschluss 2	Muffe mit Abdichtung
Produktionsart	Nahtlos
Bogenausführung	glatter Bogen
Ausführung in Übereinstimmung zu NEN 7203	-
Nur für die Luftzufuhr geeignet	Nein
KOMO-Prüfsiegel	-
Gaszulassung QA	-

Datenblatt für Artikel 0334

Farbe	anthrazit
Mit Messanschluss	-
RAL-Nummer	7021
Mit Lippenring	Ja
Mit Spannband	-
Verstellbar	-
Winkel des Bogens	87 °
Strahl des Bogens	-
Länge Anschluss 1	98 mm
Arbeitslänge Anschluss 1	98 mm
Länge Anschluss 2	104 mm
Arbeitslänge Anschluss 2	44 mm
Länge	-
Arbeitslänge	-

WEITERE ARTIKEL

Ersatzteile



160380

AT 3-fach Lippendichtung für Steckmuffe Abgas DN60

BILDER

