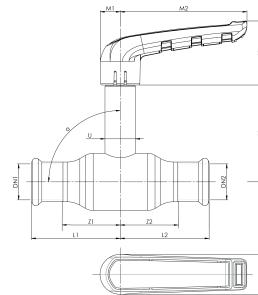


Apollo FullFlow Edelstahl Kugelhahn mit verlängerter Spindel i/i 15 (DN10) L-Griff

Apollo Edelstahl Kugelhahn aus austenitischem, nichtrostendem CR-NI-MO Stahl, Werkstoff-Nr. 1.4404 nach DIN EN 10088-2. Geprüft nach DVGW-Arbeitsblatt W 534, DVGW-Zulassungsnummer für Trinkwasserinstallationen: DW-8511BR0536. Mit werkseitig eingelegtem EPDM O-Ring mit LBP-Funktion (unverpresst-undicht). Wahlweise mit langer Spindel oder kurzer Spindel. Erhältlich in den Dimensionen 15 - 54mm. Mit Pressanschluss, Innengewinde oder Verschraubung. Zur Verbindung von Edelstahlrohren nach DIN EN 10312 und DVGW-Arbeitsblatt GW 541. Für Trinkwasserinstallation nach EN 806 und DIN 1988, Brauch- und Regenwasserinstallation enthärtetes-, teil- oder vollentsalztes Wasser, Heizungsinstallation nach DIN EN 12828, geschlossene Kühlkreisläufe, Druckluftinstallation nach DIN ISO 8573-1, Industrielle Installation. Verarbeitungsrichtlinien mit gewarteten Presswerkzeugen, backen und -schlingen mit M-Kontur (Alle zugelassenen Presswerkzeuge, die zu den jeweiligen Produkten passen, finden Sie in unserer online Werkzeugauswahlhilfe auf unserer Website: <https://aalberts-ips.de/werkzeugauswahl>).

Produktanwendung:

Trinkwasser, Heizung, Kühlung, Druckluft, Vakuum



Nummer 2010000101

Type AP20101L

Produkteigenschaften

Werkstoff des Gehäuses	rostfreier Stahl	Rohraußendurchmesser Anschluss 1	15 Millimeter
Werkstoff des Gehäuses	rostfreier Stahl	Rohraußendurchmesser Anschluss 2	15 Millimeter
Werkstoffgüte	Edelstahl 316 L (1.4404)	Max. Mediumtemperatur (Dauerbetrieb)	135 Grad Celsius
Oberflächenschutz Gehäuse	ohne	Min. Mediumtemperatur (Dauerbetrieb)	-35 Grad Celsius
Material Kugeldichtung	Polytetrafluorethylen (PTFE)	Mediumtemperatur (Dauerbetrieb)	-35 135 Grad Celsius
Material Kugel	rostfreier Stahl	Kvs-Wert	13
Material Spindel	rostfreier Stahl	Länge Anschluss 1	47 Millimeter
Material primäre Spindeldichtung	Ethylen-Propylen-Dien-Kautschuk (EPDM)	Arbeitslänge Anschluss 1	27,36 Millimeter
Material sekundäre Spindeldichtung	Polytetrafluorethylen (PTFE)	Länge Anschluss 2	47 Millimeter
Nenndurchmesser Anschluss 1	DN 10	Arbeitslänge Anschluss 2	27,36 Millimeter
Anschluss 1	Pressmuffe	Höhe Handgriff	38 Millimeter
Mit Kupplungsanschluss 1	✗	Länge Handgriff	12 Millimeter
Konturcode Verbindung 1	M	Ventilwinkel	0 Grad
Nenndurchmesser Anschluss 2	DN 10		
Anschluss 2	Pressmuffe		
Mit Kupplungsanschluss 2	✗		
Konturcode Verbindung 2	M		
KIWA-Prüfsiegel	✓		
Druckstufe Artikel	PN 16		
Genehmigt von der NCP	✗		
Druckstufe Flansch	PN 16		
VdS-geprüft	✗		
Mit Entleerungsventil	✗		
Mit Ablassmöglichkeit (Anschluss)	✗		

Mit Rückschlagklappe	✗
Mit Filter	✗
DVGW-Siegel	✗
Mit Thermometer	✗
Ausführung	gerade
Mit Dämmschale	✗
FM-Prüfung	✗
UL-Prüfung	✗
ULC-Qualitätskennzeichen	✗
Oberflächenschutz	unbehandelt
LPCB-Prüfung	✗
Medizinisch sauber	✗
Fettfrei	✗
Bedienung	Handgriff
Gehäusekonstruktion	1-teilig
Volldurchgang	✓
Entspricht der EU- Trinkwasserrichtlinie (DWD)	✓
VdS-geprüft	✗
DVGW-Siegel für Gas	✗
DVGW-Siegel für Wasser	✓
KIWA-Prüfsiegel	✓