

VSH Shurjoint Nutsystem spr Sprinklerschelle a/i 48,4xRc3/4" verzinkt

Das VSH Shurjoint Modell 723 ist eine Anbohrschelle für die direkte Montage von Sprinklerköpfen.

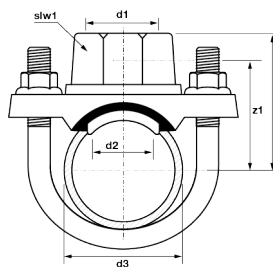
VSH Shurjoint-Nutrohrsysteme bestehen aus einer breiten Palette von Nutenkupplungen, Fittings und Ventilen für Heizung, Druckluft und Industrie. VSH Shurjoint ist weniger arbeitsintensiv, sicherer, sauberer und liefert eine gleichbleibende Verbindungsqualität.

- VSH Shurjoint lässt sich perfekt mit anderen VSH-Systemen wie VSH XPress, VSH SudoPress und VSH PowerPress kombinieren
- das Sortiment 'Aalberts Intergrated Piping Systems' umfasst ein voll integriertes System von 6 mm bis 104 "

Sprinklerschelle Modell 723 Saddle-Let ist ein idealer Abgang für den direkten Anschluss von Sprinklern, Steigrohren und Manometern. An der gewünschten Position wird lediglich ein Loch geschnitten oder gebohrt, Schweißen ist nicht erforderlich. Die Sprinklerschelle wird so positioniert, dass der Positionierkragen exakt in die Öffnung passt und dann mit dem U-Bolzen und Muttern verschraubt. Die Standard Sprinklerschelle hat einen schwarzen Anstrich, ist aber auch in galvanisch verzinkt oder orange lackiert erhältlich. Die Schelle erlaubt vollen Durchfluss und ist in Druckstufen bis 20 bar (300 psi) erhältlich.

Produktanwendung:

Sprinkler, Trockene Hauptfeuerlöschleitung



Nummer 107231507V04

Type 723

Produkteigenschaften

Werkstoff	Gusseisen	Rohraußendurchmesser	26,9 Millimeter
Material Einlage	Ethylen-Propylen-Dien-Kautschuk (EPDM)	Max. Arbeitsdruck bei 20 °C	20 Bar
Oberflächenschutz	verzinkt	Min. Mediumtemperatur (Dauerbetrieb)	-34 Grad Celsius
Geeignet für Rohrdurchmesser	DN 40	Max. Mediumtemperatur (Dauerbetrieb)	110 Grad Celsius
Zugfest	✓	Mediumtemperatur (Dauerbetrieb)	-34 110 Grad Celsius
Nennndurchmesser	DN 20	Breite	57 Millimeter
KIWA-Prüfsiegel	✗	Länge Anschluss 1	53 Millimeter
Gaszulassung QA	✗	Arbeitslänge Anschluss 1	46 Millimeter
Anschluss	Innengewinde konisch BSPT-Rc (ISO 7-1 / EN 10226-1)	Arbeitslänge Anschluss 3	30 Millimeter
Genehmigt von der NCP	✗		
FM-Prüfung	✓		
UL-Prüfung	✓		
ULC-Qualitätskennzeichen	✓		
VdS-geprüft	✓		
LPCB-Prüfung	✗		
Farbe	grau		
VdS-geprüft	✓		
KIWA-Prüfsiegel	✗		
Gastec QA Prüfung	✗		
Gastec QA - AR 214 (H2)	✗		