

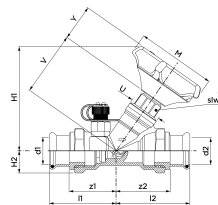
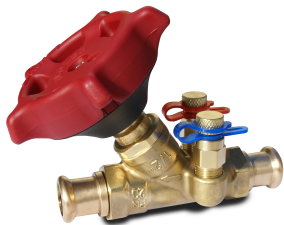
VSH XPress ProFlow statisches Strangregulierungsventil FODRV i/i 15 (DN15) LF

Das PS1260 VSH XPress ProFlow statisches Strangregulierungsventil mit M-Profil pressanschlüssen ist ein abschließbares Strangregulierungsventil mit fester Messplatte (FODRV). Die feste Messplatte bietet eine schnelle und genaue Messung mit einem festen Kv-Wert, während welche das robuste Handrad einfach zu bedienen ist. Die numerische Anzeige und die "Memory-Stop" sorgen für eine optimale Anpassung an den gewünschten Durchfluss. Die Strangregulierungsventile PS1260 sind unterteil des VSH XPress Systems and sind in den Größen 15-54 erhältlich.

- fester Messflansch
- mit Messnippel
- einfach drehbares Handrad mit numerischer Anzeige
- Handrad mit "Memory-Stop"
- mit leak-before-pressed-Funktion (unverpresst undicht).
- kompaktes Design
- Unterteil des VSH XPress Systems

Produktanwendung:

Trinkwasser, Heizung, Kühlung



Nummer 126611

Type PS1260

Produkteigenschaften

Werkstoff des Gehäuses	Messing	Rohraußendurchmesser	15 Millimeter
Werkstoff des Gehäuses	Bronze	Max. Mediumtemperatur (Dauerbetrieb)	110 Grad Celsius
Werkstoffgüte	CuZn38As	Max. Betriebsdruck	16 Bar
Oberflächenschutz	unbehandelt	Max. Arbeitsdruck	16 Bar
Nenndurchmesser	DN 15	Min. Mediumtemperatur (Dauerbetrieb)	30 Grad Celsius
Anschluss 1	Pressmuffe	Mediumtemperatur (Dauerbetrieb)	30 110 Grad Celsius
Mit Kupplungsanschluss 1	✓	Kv-Wert	0,07 0,55
Anschluss 2	Pressmuffe	Kvs-Wert	0,49
Mit Kupplungsanschluss 2	✓	Länge Anschluss 1	60,2 Millimeter
Druckstufe Artikel	PN 16	Arbeitslänge Anschluss 1	40,2 Millimeter
Druckstufe Flansch	PN 16	Länge Anschluss 2	62 Millimeter
Geeignet für Trinkwasser	✓	Winkel Spindel	55 Grad
Geeignet für Warmwasser	✓	Arbeitslänge Anschluss 2	42,2 Millimeter
Geeignet für Heizungswasser	✓	Bedienhöhe	38 Millimeter
Voreinstellung plombier-/blockierbar	✓	Durchmesser Handrad	90 Millimeter
Geeignet für Handbedienung	✓	Winkel der Spindel	55 Grad
Motorgesteuert	✗		
Thermostatisch	✗		
Mit Entleerungsventil	✗		
Mit Thermometer	✗		
Mit Standanzeiger	✓		
Mit Messnippel	✓		
Mit verlängerten Messnippeln	✗		
Mit Messanschluss	✓		

KIWA-Prüfsiegel	✕
Mit Isolierung	✕