

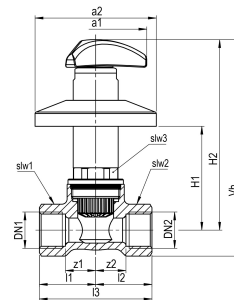
## Seppelfricke SEPP UPK Kolbenschieber mit Dreisterngriff für kalt und warm i/i Rp1/2" (DN15) Cr

SEPP UPK UP Kolbenschieber 2753 Dreisterngriff, kalt und warm, T-max. = 90 Grad, DN15 Rp1/2 Messing verchromt

SEPP Unterputz-Kolbenschieber aus Pressmessing, Werkstoff-Nr. CW617N nach DIN EN 12164. Geprüft nach DIN EN 1213, DVGW-Zulassungsnummer für Trinkwasserinstallationen: NW-6120BT0308. Schallschutz geprüft: Armaturengruppe 1 nach DIN 4109. Dimension DN 15 bis 25. Mit Pressanschluss nach DVGW-Arbeitsblatt W 534 zum Anschluss an Edelstahlrohr nach DVGW-Arbeitsblatt GW 541 oder Kupferrohr nach DVGW-Arbeitsblatt GW 392. Verpressbar mit M- oder V-Kontur (Alle zugelassenen Presswerkzeuge, die zu den jeweiligen Produkten passen, finden Sie in unserer online Werkzeugauswahlhilfe auf unserer Website: <https://aalberts-ips.de/werkzeugauswahl>) oder mit Innengewinde nach DIN EN 10226-1. Mit verschiedenen Oberteilen. Sichtbare Teile verchromt. Oberteil mit doppelter O-Ring Abdichtung Dauerhaft leichtgängig und wartungsarm. Geänderte Kolbendurchmesser ab 1990!!!

### Produktanwendung:

Trinkwasser



Nummer 0002306

Type 2753

## Produkteigenschaften

Werkstoff des Gehäuses	Messing	Max. Mediumtemperatur (Dauerbetrieb)	90 Grad Celsius
Werkstoff des Gehäuses	Messing	Länge Anschluss 1	33 Millimeter
Werkstoffgüte des Gehäuses	CuZn40Pb2 (CW617N)	Arbeitslänge Anschluss 1	17,5 Millimeter
Nenndurchmesser	1/2 Zoll (15)	Höhe Handgriff/Handrad	16,5 Millimeter
Anschluss 1	Innengewinde zylindrisch BSPT-Rp (ISO 7-1 / EN 10226-1)	Länge Handgriff/Durchmesser Handrad	59 Millimeter
Mit Kupplungsanschluss 1	×		
Mit Kupplungsanschluss 2	×		
KIWA-Prüfsiegel	×		
Oberflächenschutz	verchromt		
Mit Ablassmöglichkeit (Anschluss)	×		
Mit Entleerungsventil	×		
Mit Standanzeiger	×		
Spindel und/oder Handrad ansteigend	×		