

Metris Select M71

2-Loch Einhebel-Küchenmischer 200, Ausziehauslauf, 1jet, sBox

Oberfläche: **Edelstahl Finish** Artikelnummer: **73804800**

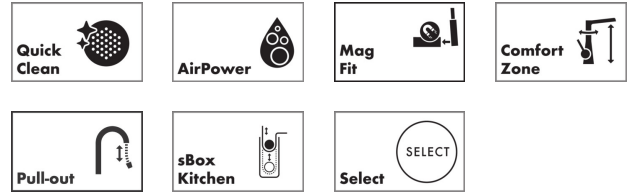


Beschreibung

Merkmale

- besteht aus: 2-Loch Einhebel-Küchenmischer, Bedienelement, Schlauchbox
- ComfortZone 200
- Schwenkbereich einstellbar in 2 Stufen auf 110° oder 150°
- flexible Positionierung Bedienelement, 2 Hahnlochbohrungen mit Ø 35 mm erforderlich
- Normalstrahl
- Select-Knopf zum komfortablen An- und Abstellen des Wasserstrahls
- MagFit magnetische Brausehalterung
- maximale Durchflussmenge bei 3 bar: 8 l/min
- Keramikmischsystem
- Rückflussverhinderer integriert
- für Durchlauferhitzer geeignet
- sBox für eine leise, leichtgängige und geschützte Schlauchführung im Unterschrank
- Auszugslänge bis zu 76 cm
- DVGW NW-6506CT0431

Technologie



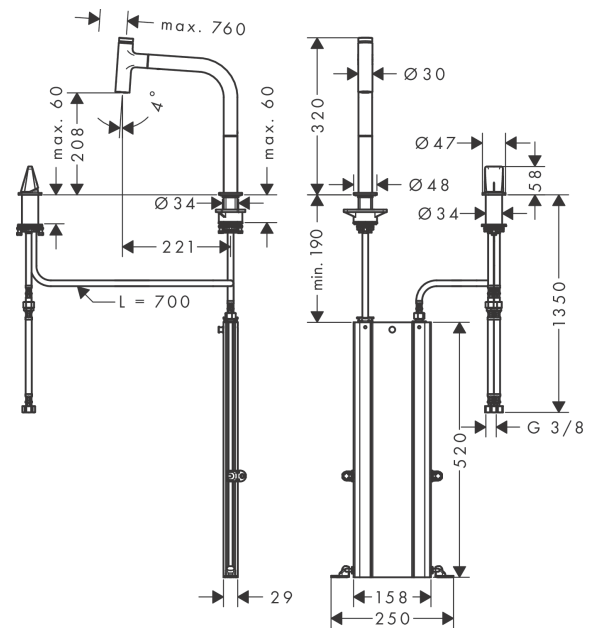
Zertifikate / Nachhaltigkeit



Produktabbildung



Maßzeichnung



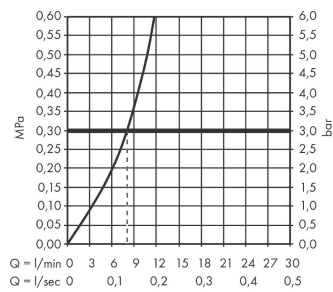
Metris Select M71

2-Loch Einhebel-Küchenmischer 200, Ausziehauslauf, 1jet, sBox

Oberfläche: **Edelstahl Finish** Artikelnummer: **73804800**



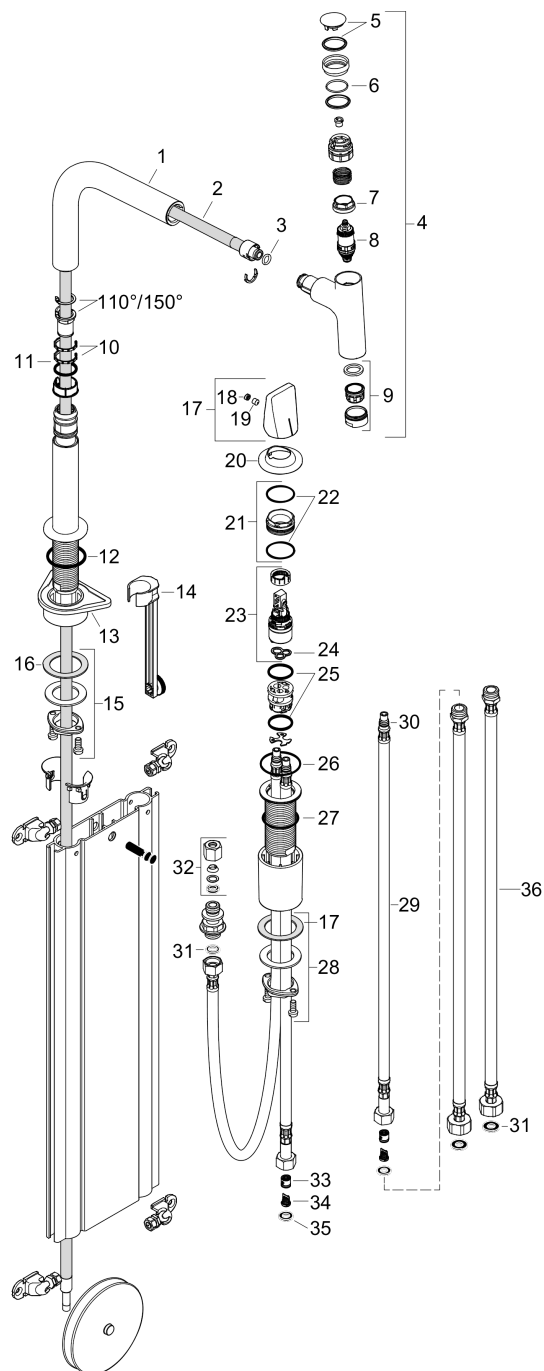
Durchflussdiagramm





Explosionszeichnung

Baujahr: >05/19



Metris Select M71
2-Loch Einhebel-Küchenmischer 200, Ausziehauslauf, 1jet, sBox

Oberfläche: **Edelstahl Finish** Artikelnummer: **73804800**

Ersatzteilliste

Baujahr: >05/19

Pos.	Beschreibung	Artikelnummer	PG	VE
1	Auslauf kpl.	92583800	15	1
2	Schlauch	93188000	15	1
3	O-Ring 8x2	98112000	1	1
4	Ausziehbrause	92570800	20	1
5	Deckel	92566000	5	1
6	O-Ring 14x1,5	98201000	1	1
7	Mutter	92567000	6	1
8	Absperreinheit (AVP)	98463000	10	1
9	Luftsprudler M24x1 (15 l/min)	13913800	7	1
10	Gleitring-Set	98365000	3	1
11	O-Ring 21x2,5	98211000	1	1
12	O-Ring 38x2,5	98198000	2	1
13	Befestigungsteil	97523000	2	1
14	Verlängerung	43333000	98	1
15	Schaftbefestigung kpl. (Ø 28)	92909000	9	1
16	Gleitring	97548000	1	1
17	Griff	93090800	13	1
18	Griffstopfen	93093000	1	1
19	Madenschraube M6x6	98445000	1	1
20	Rosette	93094800	16	1
21	Mutter	92627000	6	1
22	O-Ring 27x1,5	92527000	4	1
23	Kartusche kpl.	97685000	11	1
24	Dichtung	98865000	8	1
25	O-Ring 23x2	98398000	1	1
26	O-Ring 40x1,5	98464000	1	1
27	O-Ring 36x2	98156000	1	1
28	Schaftbefestigung kpl. (Ø 34)	95049000	5	1
29	Anschlussschlauch 600 mm M8x0,75 G3/8	95664000	8	1
30	O-Ring 7x1,5	98422000	1	1
31	Dichtungsset	95581000	2	1
32	Quetschverschraubung	96099000	3	1
33	Rückflußverhinderer DW 10	96456000	3	1
34	Sieb	92532000	3	1
35	Dichtungsset	92533000	2	1
36	Anschlussschlauch 700 mm G3/8 x G3/8	95896000	11	1