

ShowerTablet

Wannenthermostat 350 Aufputz

Oberfläche: **Weiß/Chrom** Artikelnummer: **13107400**



Beschreibung

Merkmale

- Ausladung 195 mm
- 2 Verbraucher
- es kann nur ein Verbraucher genutzt werden
- CoolContact am Thermostat: Verhindert ein Aufheizen des Gehäuses und macht Duschen so noch sicherer
- Thermostatkartusche zur Regelung der Temperatur, Ab-/ Umstellventil
- maximale Durchflussmenge bei 3 bar: 20 l/min
- Durchfluss für Wanneneinlauf bei 3 bar: 20 l/min
- Durchfluss für Handbrause bei 3 bar: 14 l/min
- Sicherheitssperre bei 40 °C
- Temperaturbegrenzung einstellbar
- mit isolierter Wasserführung
- Rückflussverhinderer
- mit Schalldämpfer
- Material Griffe: Metall
- Oberfläche Ablage: Aluminium eloxiert
- Material Blende: Sicherheitsglas
- Oberfläche der Blende bei Farbvariante -000 = spiegelglas, bei Farbvariante -400 = weißglas
- Anschlussgröße: DN15
- Anschlussart: G ½
- Stichmaß: 150 ± 12 mm
- Schmutzfangsieb integriert
- Geräuschgruppe: II
- Durchflussklasse: C, B
- PA-IX 29760/IICB

Technologie



Thermostat



Cool Contact



Quick Clean



Safety Stop



Water Flow Control

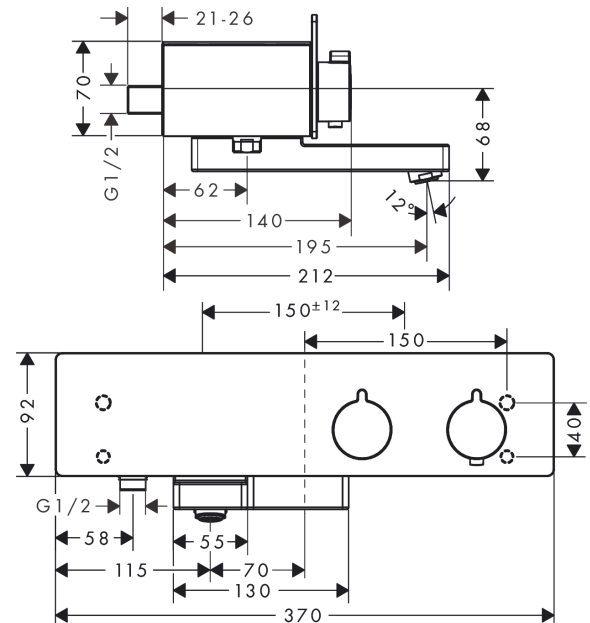
ShowerTablet
Wannenthermostat 350 Aufputz
Oberfläche: **Weiß/Chrom** Artikelnummer: **13107400**



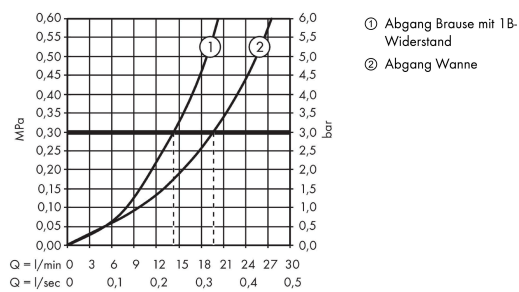
Produktabbildung



Maßzeichnung



Durchflussdiagramm



ShowerTablet

Wannenthermostat 350 Aufputz

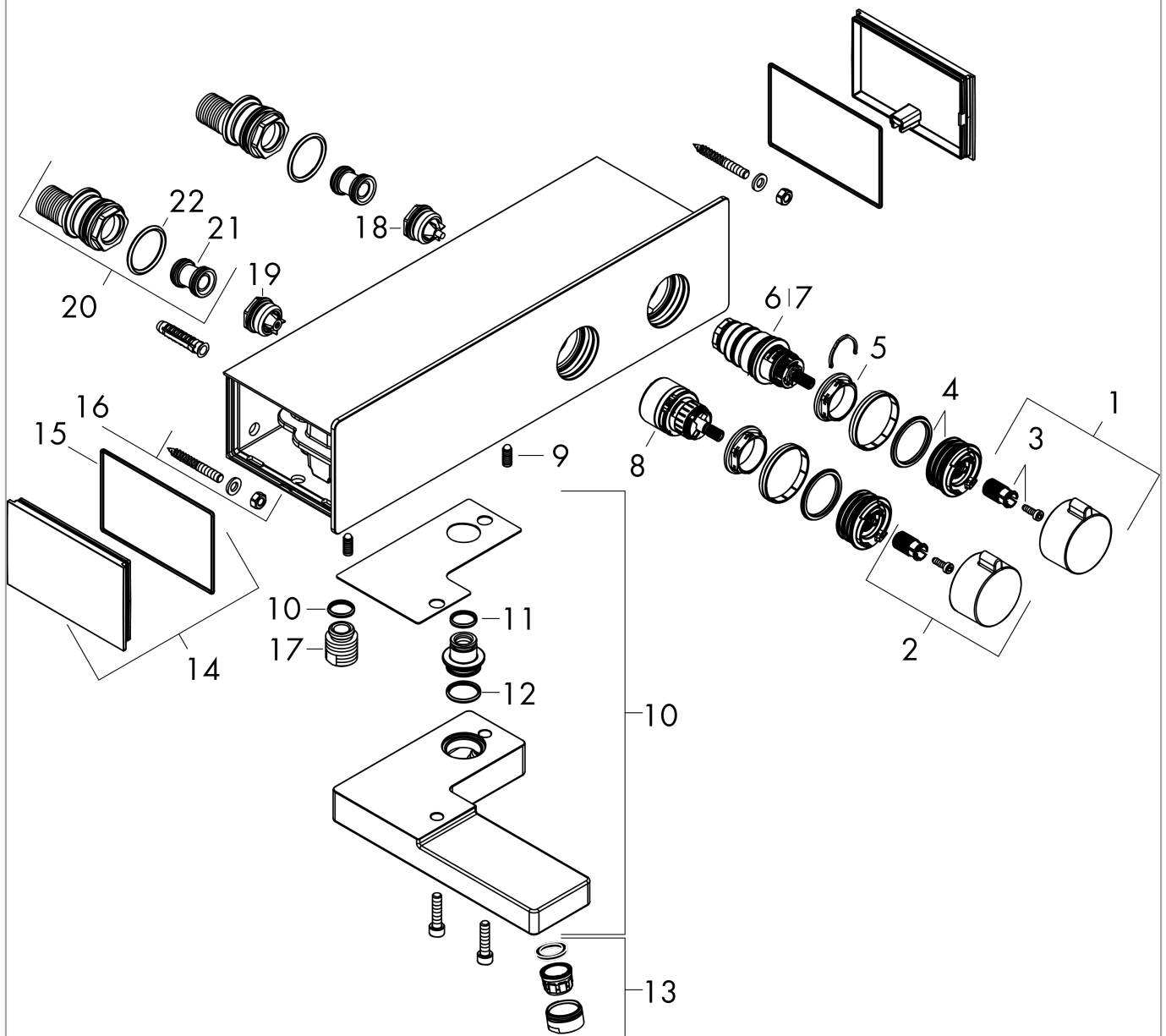
Oberfläche: Weiß/Chrom

Artikelnummer: 13107400



Explosionszeichnung

Baujahr: 10/17 - 12/20



ShowerTablet

Wannenthermostat 350 Aufputz

Oberfläche: **Weiß/Chrom** Artikelnummer: **13107400**



Ersatzteilliste

Baujahr: **10/17 - 12/20**

Pos.	Beschreibung	Artikelnummer	PG	VE
1	Griff	93227000	11	1
2	Ventilgriff	93226000	10	1
3	Schnappeinsatz mit Schraube	93228000	3	1
4	Anschlagscheibe	93229000	1	1
5	Mutter	98913000	6	1
6	Temperatur Regeleinheit	98282000	14	1
7	Regeleinheit für vertauschte Anschlüsse	92373000	18	1
8	Absperreinheit inkl. Umsteller	98283000	12	1
9	Madenschraube M6x16 inkl. O-Ring 29x3	98372000	3	1
10	Auslauf kpl.	93233000	17	1
11	O-Ring 14x2	98129000	1	1
12	O-Ring 19x2	98426000	1	1
13	Luftsprudler M24x1 (30 l/min)	96512000	5	1
14	Abdeckung	93225000	7	1
15	O-Ring 76x2,5	98431000	2	1
16	Befestigungssatz	98744000	10	1
17	Anschlußnippel	95392000	6	1
18	Rückflußverhinderer mit Sieb	93224000	7	1
19	Rückflussverhinderer (druckbeständig bis 2 MPa)	93223000	8	1
20	S-Anschluss Set	95772000	13	1
21	Schalldämpfer	96429000	2	1
22	O-Ring 29x3	98371000	2	1
a	Adapter für S-Anschluss	02026000	98	1