

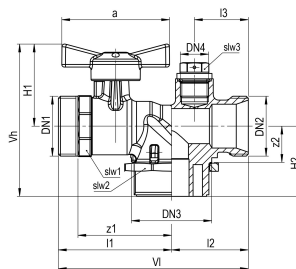
## Seppelfricke SEPP Easy® I Ersatz-Kugelhahn für Einrohrzähler a/a G1 3/8" (DN25)

SEPP Easy I Ersatz-Kugelhahn 5290 MOP5/C1, ohne Montagekonsole, ohne Verschraubungen, mit Prüföffnung DN15, als Ersatz für die Modelle 5290... DN25 G1 3/8a Messing

SEPP Easy I Montagesets für Einrohr-Gaszähler G2,5 G4 und G6, aus Pressmessing, Werkstoff-Nr. CW617N nach DIN EN 12164. Für Gase nach DVGW-Arbeitsblatt G 260. DVGW-Zulassungsnummer für Gasinstallationen: DG-4350BU0274. MOP5/PN1 HTB. Dimension DN 25. Mit Durchgangs- oder Winkelverschraubung, mit Innengewinde nach DIN EN 10226-1, mit Pressverschraubungen nach DVGW Arbeitsblatt W 534 zum Anschluss an Kupferrohr nach DVGW-Arbeitsblatt GW 392., verpressbar mit M- oder V-Kontur (Alle zugelassenen Presswerkzeuge, die zu den jeweiligen Produkten passen, finden Sie in unserer online Werkzeugauswahlhilfe auf unserer Website: <https://aalberts-ips.de/werkzeugauswahl>). Mit Montagekonsole zur Wandmontage. Mit Prüfschraube DN 15. Mit oder ohne TAE oder Gasströmungswächter.

### Produktanwendung:

Erdgas



**Nummer 0030139**

Type 5290

## Produkteigenschaften

Werkstoff  
DVGW-Siegel für Gas

Messing  
✓

Max. Umgebungstemperatur  
Max. Arbeitsdruck

60 Grad Celsius  
5 Bar