

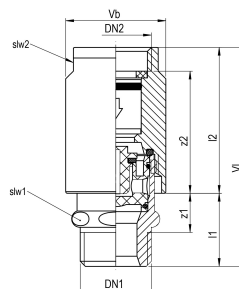
## Seppelfricke SEPP Safe Sicherungskombination HD in Durchgangsform i/a G1/2" (DN15) Cr

SEPP Safe Sicherungskombination HD 8082 in Durchgangsform, nach DIN EN 1717 Kategorie 1,2,3, mit Rückflussverhinderer und Rohrbelüfter, Bauform C, T-max. = 90 Grad, PN10, DN15 Messing verchromt

SEPP Safe Sicherungsarmaturen, aus Pressmessing, Werkstoff-Nr. CW617N nach DIN EN 12164. Geprüft nach DIN EN 1717, DIN DVGW zugelassen, Zur Absicherung von Trinkwasserinstallationen gegen Rückfließen oder Rückdrücken von Nicht-Trinkwasser. Oberfläche verchromt.

### Produktanwendung:

Trinkwasser



**Nummer 0005961**

Type 8082

## Produkteigenschaften

Werkstoff des Gehäuses	Messing	Maximaler Druck bei 20°C	10 Bar
Nenndurchmesser	1/2 Zoll (15)	Max. Arbeitsdruck bei 20 °C	10 Bar
Anschluss 1	Außengewinde zylindrisch BSPP (ISO 228-1)	Max. Mediumtemperatur (Dauerbetrieb)	90 Grad Celsius
Oberflächenschutz	verchromt	Länge Anschluss 1	23 Millimeter
		Arbeitslänge Anschluss 1	12 Millimeter
		Höhe	30 Millimeter