

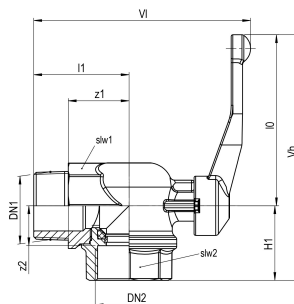
Seppelfricke SEPP Gas Eckkugelhahn a/i R1 1/2"xRp1 1/2" (DN40)

SEPP Gas Eckkugelhahn 5210 für Zweirohr-Gaszähler, MOP5/C1, Eingangsseitig mit Außengewinde und Ausgangsseitig mit Innengewinde, DN40 R1 1/2 x Rp1 1/2 Messing

SEPP Gas Kugelhahn oder Eckkugelhahn, aus Pressmessing, Werkstoff-Nr. CW617N nach DIN EN 12164, für Gase nach DVGW-Arbeitsblatt G 260. Geprüft nach DIN EN 331, DVGW-Zulassung für Gasinstallation. MOP5/PN1 HTB. Dimension DN 15 bis DN 50. Mit oder ohne Isolierstück. Mit oder ohne Gasströmungswächter.

Produktanwendung:

Erdgas



Nummer 0004039

Type 5210

Produkteigenschaften

Werkstoff des Gehäuses	Messing	Länge Anschluss 1	65 Millimeter
Oberflächenschutz	unbehandelt	Arbeitslänge Anschluss 1	44 Millimeter
Oberflächenschutz Gehäuse	unbehandelt	Arbeitslänge Anschluss 2	32 Millimeter
Nenndurchmesser Anschluss 1	1 1/2 Zoll (40)		
Anschluss 1	Außengewinde konisch BSPT-R (ISO 7-1 / EN 10226-1)		
Gaszulassung QA	✗		
Zulassung nach EN 331	✗		
DVGW-Siegel	✓		
DVGW-Siegel für Gas	✓		
Gastec QA Prüfung	✗		