

AXOR ShowerSolutions

Abstellventil 120/120 Unterputz eckig

Oberfläche: **Brushed Bronze** Artikelnummer: **10972140**



Beschreibung

Merkmale

- Anschlussart: DN15/DN20
- bei Installation in direktem Verbund (10 mm Abstand) mit # 10751000, # 10651000, # 28491000, # 40872000 oder # 40873000 wird die Nutzung des Grundkörpers # 10971180 empfohlen
- bei losgelöster Installation ist auch die Nutzung der Grundkörper # 16973180, # 16974180 oder # 16970180 möglich
- Geräuschgruppe: II
- SVGW 0904-5541
- P-IX 29470/II

Artikeldetails

TEAM-Nr. 758444.186

Preis exkl. MwSt. 413.00 CHF

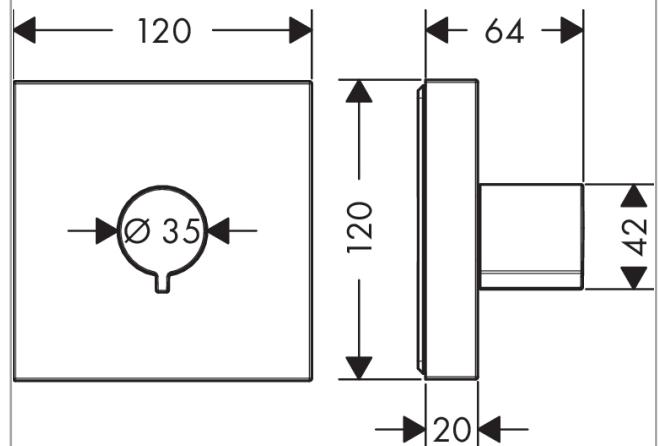
Zertifikate / Nachhaltigkeit



Produktabbildung



Maßzeichnung



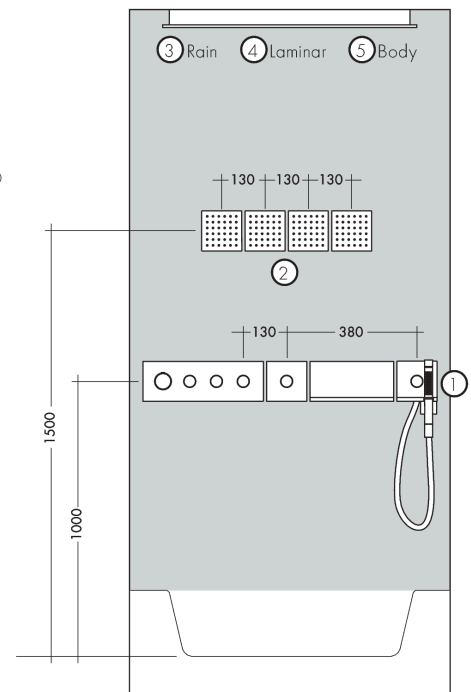
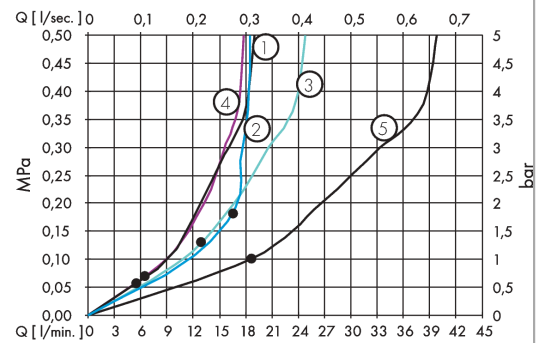
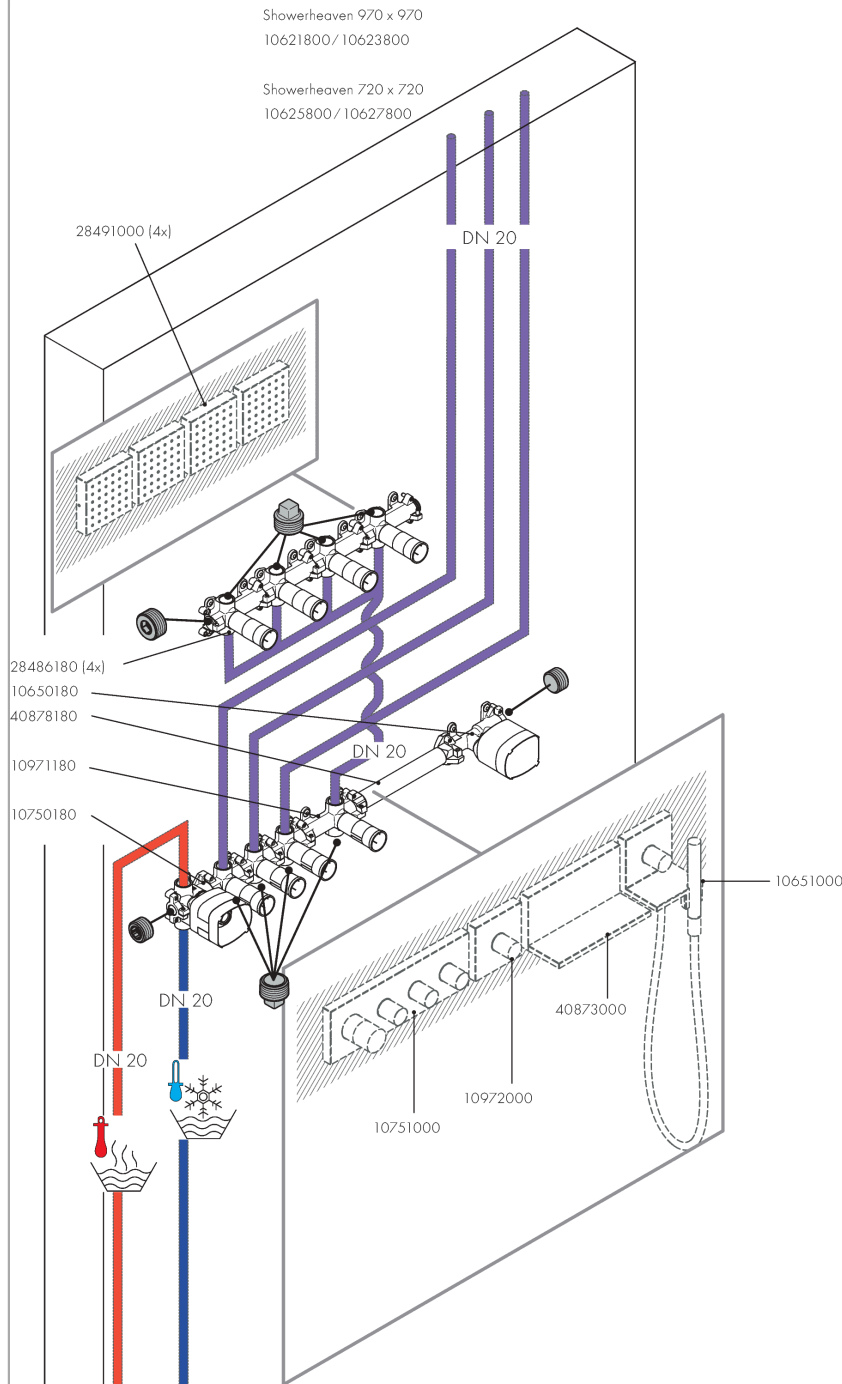
AXOR ShowerSolutions

Abstellventil 120/120 Unterputz eckig

Oberfläche: **Brushed Bronze** Artikelnummer: **10972140**



Einbaubeispiel

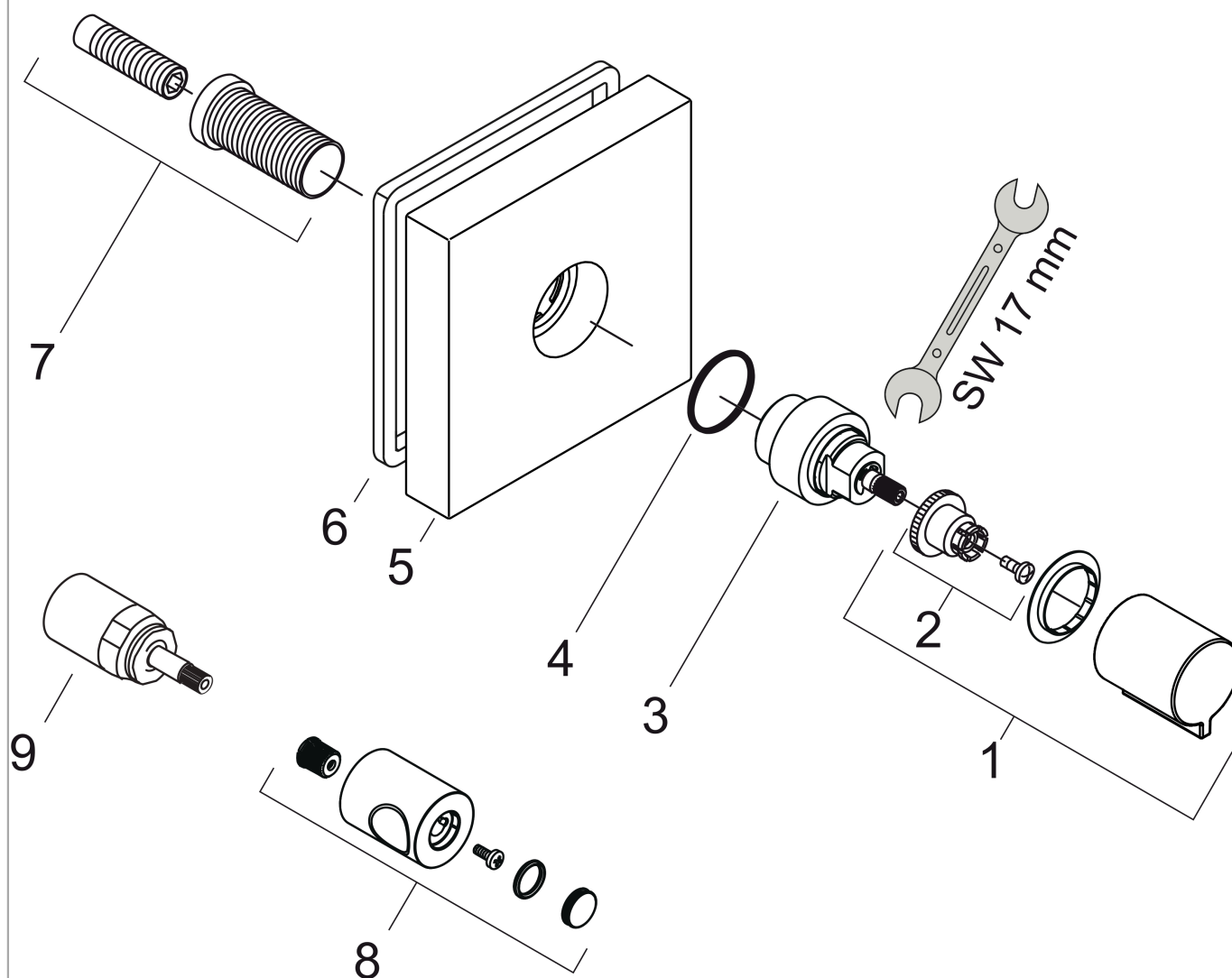


AXOR ShowerSolutions
Abstellventil 120/120 Unterputz eckig
 Oberfläche: **Brushed Bronze** Artikelnummer: **10972140**



Explosionszeichnung

Baujahr: >10/16



AXOR ShowerSolutions
Abstellventil 120/120 Unterputz eckig
 Oberfläche: **Brushed Bronze** Artikelnummer: **10972140**



Ersatzteilliste

Baujahr: >10/16

Pos.	Beschreibung	Artikelnummer	Preis	VE
1	Griff	92338140	88.00 CHF	1
2	Schnappeinsatz mit Schraube	94184000	5.40 CHF	1
3	Griffadapter	95153140	109.20 CHF	1
4	O-Ring 26x2	98147000	3.25 CHF	1
5	Rosette	95358140	249.70 CHF	1
6	Dichtung	97737000	8.65 CHF	1
7	Gewindehülsen Set	96393000	28.95 CHF	1
8	Griff	95423000	88.55 CHF	1
9	Verlängerung 25 mm	96370000	-	1
a	Grundset DN 15 (½")	15973180	-	1
b	Grundset DN 15 (½")	15974180	-	1
c	Grundset DN 20 (¾")	15970180	-	1